



**Secretaría Nacional de Discapacidad
Dirección Nacional de Políticas Sectoriales
Departamento de Investigación
Boletín Informativo**

VISIÓN

Ser la institución líder en la promoción de una sociedad inclusiva, solidaria, basada en el reconocimiento y goce pleno de los derechos humanos, que contribuye a superar la inequidad, exclusión, discriminación y pobreza de las personas con discapacidad y sus familias.

MISIÓN

Dirigir y ejecutar la política de Inclusión Social de las personas con discapacidad y sus familias, promoviendo un cambio de actitud, el respeto a los derechos humanos y la equiparación de oportunidades.

OBJETIVO

Desarrollar programas y proyectos que aseguren la Inclusión Social de las personas con discapacidad y sus familias, fundamentándose en los principios de equiparación de oportunidades, respecto a los derechos humanos, la no discriminación y la participación ciudadana.

Entre sus proyectos y servicios podemos mencionar: Fondo Rotativo de Discapacidad (FODIS), Fami-Empresas, Certificaciones, Subsidios Económicos y Servicios de Orientación; de los cuales se destacan los resultados siguientes correspondiente a los primeros seis (6) meses del año 2014.

CUADRO Nº 1
SECRETARIA NACIONAL DE DISCAPACIDAD
DIRECCIÓN NACIONAL DE POLITICAS SECTORIALES
DEPARTAMENTO DE INVESTIGACIÓN
PROYECTOS Y SERVICIOS OTORGADOS, EN LA REPÚBLICA,
POR MONTO
ENERO - JUNIO, 2014 (P)

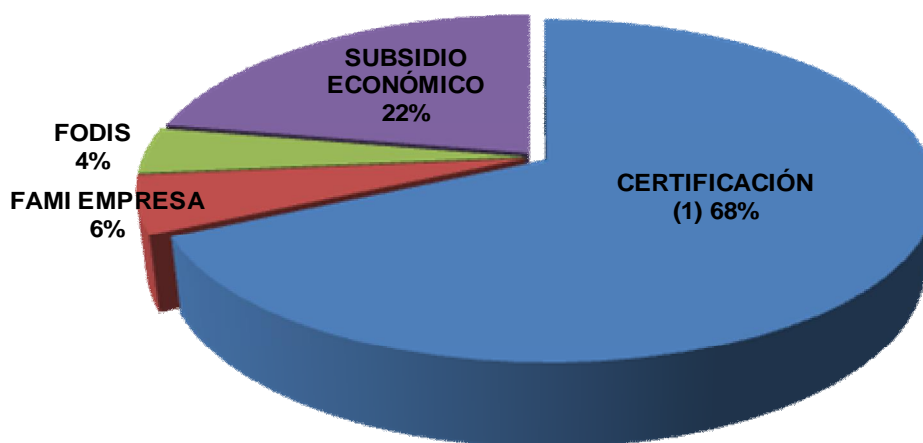
TIPO DE SERVICIO	CANTIDAD	MONTO (EN B/.)
TOTAL	1.473	307.652,37
CERTIFICACIÓN (1)	1.002	-
FAMI EMPRESA	80	94.988,56
FODIS	64	163.613,81
SUBSIDIO ECONÓMICO	327	49.050,00

(P) CIFRAS PRELIMINARES HASTA 30 DE JUNIO DEL 2014

(1) SE REFIERE A LOS PERMISOS DE ESTACIONAMIENTOS

FUENTE:EXPEDIENTES DE PROGRAMAS Y PROYECTOS

GRÁFICA Nº 1
SECRETARIA NACIONAL DE DISCAPACIDAD
PROYECTOS Y SERVICIOS OTORGADOS, EN LA REPÚBLICA, POR
PORCENTAJE
AÑO: ENERO - JUNIO, 2014



(1) SE REFIERE A LOS PERMISOS DE ESTACIONAMIENTO

FUENTE:EXPEDIENTES DE PROGRAMAS Y PROYECTOS

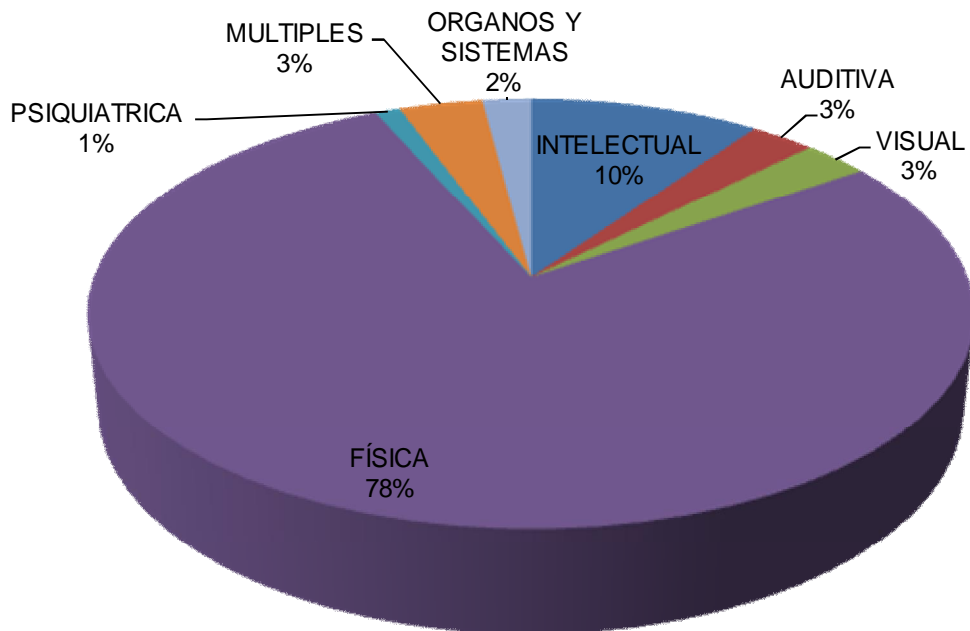
CUADRO Nº 2
SECRETARIA NACIONAL DE DISCAPACIDAD
DIRECCIÓN NACIONAL DE POLITICAS SECTORIALES
DEPARTAMENTO DE INVESTIGACIÓN
PROYECTOS Y SERVICIOS OTORGADOS, EN LA REPÚBLICA, POR
SEXO, SEGÚN TIPO DE DISCAPACIDAD
ENERO - JUNIO, 2014 (P)

TIPO DE DISCAPACIDAD	TOTAL	SEXO	
		HOMBRE	MUJER
TOTAL	1.473	732	741
INTELECTUAL	146	75	71
AUDITIVA	41	20	21
VISUAL	42	30	12
FÍSICA	1.144	557	587
PSIQUIATRICA	16	10	6
MULTIPLES	53	23	30
ORGANOS Y SISTEMAS	31	17	14

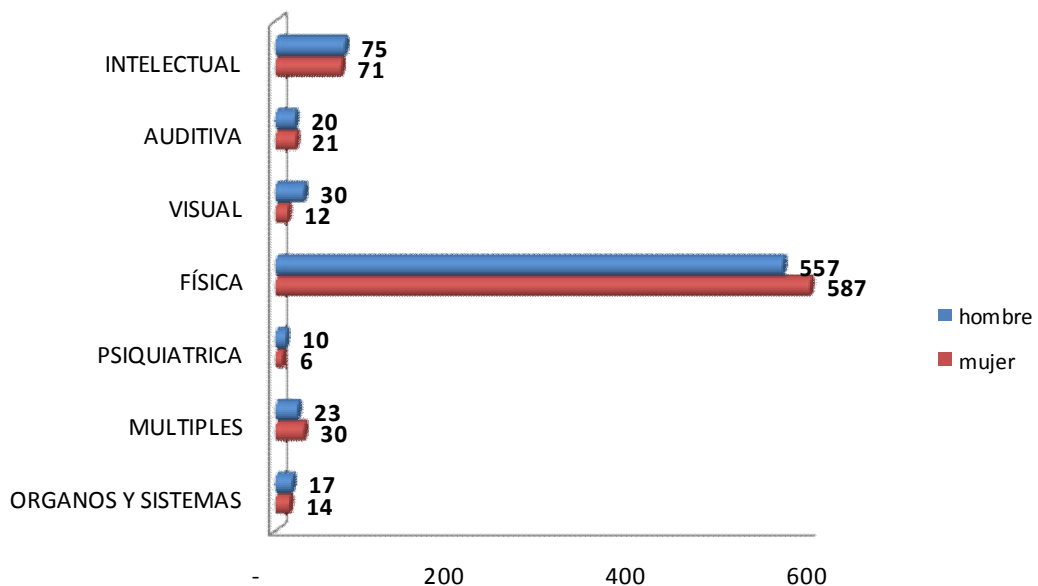
(P) CIFRAS PRELIMINARES HASTA 30 DE JUNIO DEL 2014

FUENTE:EXPEDIENTES DE PROGRAMAS Y PROYECTOS

GRÁFICA Nº 2
SECRETARIA NACIONAL DE DISCAPACIDAD
PROYECTOS Y SERVICIOS OTORGADOS, EN LA REPÚBLICA, POR
TIPO DE DISCAPACIDAD
AÑO: ENERO - JUNIO, 2014



GRÁFICA Nº 3
SECRETARIA NACIONAL DE DISCAPACIDAD
PROYECTOS Y SERVICIOS OTORGADOS, POR SEXO, SEGUN TIPO
DE DISCAPACIDAD
AÑO: ENERO - JUNIO, 2014



FUENTE: EXPEDIENTES DE PROGRAMAS Y PROYECTOS

CUADRO Nº 3
SECRETARIA NACIONAL DE DISCAPACIDAD
DIRECCIÓN NACIONAL DE POLITICAS SECTORIALES
DEPARTAMENTO DE INVESTIGACIÓN
CERTIFICACIONES OTORGADAS, EN LA REPÚBLICA, POR SEXO, SEGÚN TIPO DE
APOYO
ENERO - JUNIO, 2014

TIPO DE APOYO	TOTAL	SEXO	
		HOMBRE	MUJER
TOTAL	1.002	468	534
EXONERACION DE IMPUESTOS JURIDICO	5	2	3
EXONERACION DE IMPUESTOS NATURAL	1	1	-
PERMISO DE ESTACIONAMIENTO	996	465	531

FUENTE:EXPEDIENTES DE PROGRAMAS Y PROYECTOS

CUADRO Nº 4
SECRETARIA NACIONAL DE DISCAPACIDAD
DIRECCIÓN NACIONAL DE POLITICAS SECTORIALES
DEPARTAMENTO DE INVESTIGACIÓN
PROYECTOS Y SERVICIOS OTORGADOS, EN LA REPÚBLICA, POR
MONTO, SEGÚN SERVICIO Y DISCAPACIDAD
ENERO - JUNIO, 2014 (P)

SERVICIO / DISCAPACIDAD	CANTIDAD	MONTO (EN B/.)
TOTAL	1.473	307.652,37
CERTIFICACIÓN	1.002	-
INTELECTUAL	4	-
VISUAL	12	-
FÍSICA	950	-
MULTIPLES	9	-
ORGANOS Y SISTEMAS	27	-
FAMI EMPRESA	80	94.988,56
INTELECTUAL	26	31.316,39
AUDITIVA	6	6.765,54
VISUAL	7	8.634,66
FÍSICA	34	40.302,91
PSIQUIATRICA	1	1.024,79
MULTIPLES	6	6.944,27
FODIS	64	163.613,81
INTELECTUAL	1	2.059,75
AUDITIVA	18	45.318,94
VISUAL	5	5.294,98
FÍSICA	24	80.449,44
MULTIPLES	14	23.994,70
ORGANOS Y SISTEMAS	2	6.496,00
SUBSIDIO ECONÓMICO	327	49.050,00
INTELECTUAL	115	17.250,00
AUDITIVA	17	2.550,00
VISUAL	18	2.700,00
FÍSICA	136	20.400,00
PSIQUIATRICA	15	2.250,00
MULTIPLES	24	3.600,00
ORGANOS Y SISTEMAS	2	300,00

(P) CIFRAS PRELIMINARES HASTA 30 DE JUNIO DEL 2014

FUENTE: EXPEDIENTES DE PROGRAMAS Y PROYECTOS

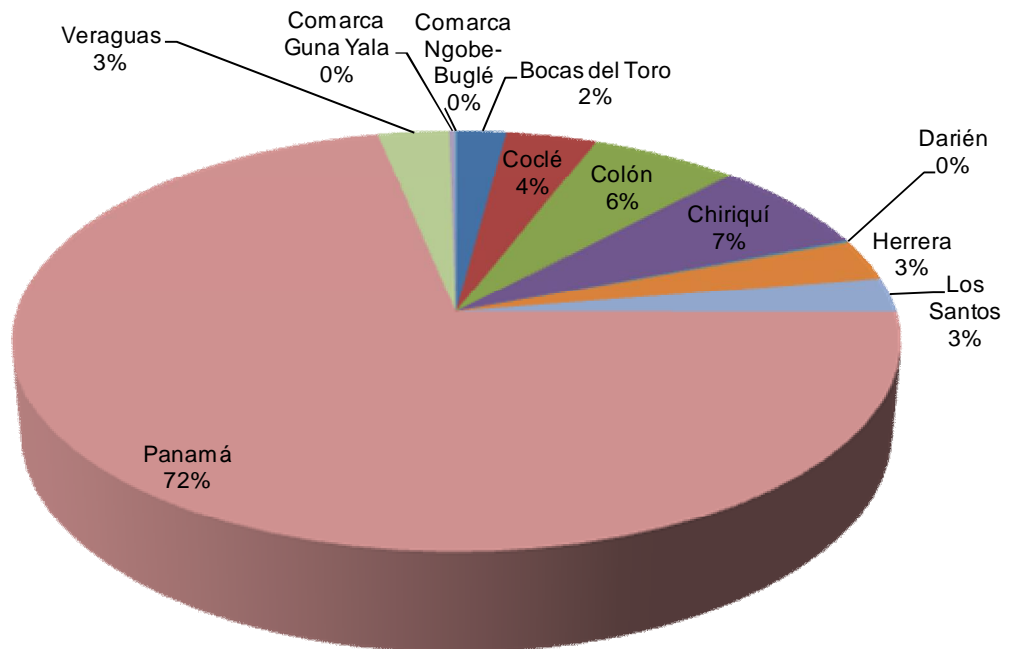
CUADRO Nº 5
SECRETARIA NACIONAL DE DISCAPACIDAD
DIRECCIÓN NACIONAL DE POLITICAS SECTORIALES
DEPARTAMENTO DE INVESTIGACIÓN
PROYECTOS Y SERVICIOS OTORGADOS, EN LA REPÚBLICA,
POR MONTO, SEGÚN PROVINCIA
ENERO - JUNIO, 2014 (P)

PROVINCIA	CANTIDAD	MONTO(EN B/.)
TOTAL	1.473	307.652,37
Bocas del Toro	31	25.405,00
Coclé	56	10.535,00
Colón	91	9.739,93
Chiriquí	104	76.093,13
Darién	2	5.272,25
Herrera	46	12.130,98
Los Santos	39	12.419,00
Panamá	1.056	152.677,08
Veraguas	44	2.780,00
Comarca Guna Yala	3	450,00
Comarca Ngobe-Buglé	1	150,00

(P) CIFRAS PRELIMINARES HASTA 30 DE JUNIO DEL 2014

FUENTE:EXPEDIENTES DE PROGRAMAS Y PROYECTOS

GRÁFICA Nº 4
SECRETARIA NACIONAL DE DISCAPACIDAD
PROYECTOS Y SERVICIOS OTORGADOS, EN LA REPÚBLICA, POR
PROVINCIA
AÑO: ENERO - JUNIO, 2014



FUENTE: EXPEDIENTES DE PROGRAMAS Y PROYECTOS

CUADRO Nº 6
SECRETARIA NACIONAL DE DISCAPACIDAD
DIRECCIÓN NACIONAL DE POLITICAS SECTORIALES
DEPARTAMENTO DE INVESTIGACIÓN
PROYECTOS Y SERVICIOS OTORGADOS, EN LA REPÚBLICA, POR MONTO,
SEGÚN PROVINCIA
ENERO - JUNIO, 2014 (P)

PROVINCIA / PROYECTOS Y SERVICIOS	CANTIDAD	MONTO(EN B./)
TOTAL	1.473	307.652,37
Bocas del Toro	31	25.405,00
CERTIFICACIÓN (1)	4	-
FODIS	11	23.005,00
SUBSIDIO ECONÓMICO	16	2.400,00
Coclé	56	10.535,00
CERTIFICACIÓN (1)	22	-
FODIS	3	5.885,00
SUBSIDIO ECONÓMICO	31	4.650,00
Colón	91	9.739,93
CERTIFICACIÓN (1)	54	-
FODIS	2	4.489,93
SUBSIDIO ECONÓMICO	35	5.250,00
Chiriquí	104	76.093,13
CERTIFICACIÓN (1)	25	-
FAMI EMPRESA	49	57.339,13
FODIS	7	15.304,00
SUBSIDIO ECONÓMICO	23	3.450,00
Darién	2	5.272,25
FODIS	2	5.272,25
Herrera	46	12.130,98
CERTIFICACIÓN (1)	19	-
FODIS	7	9.130,98
SUBSIDIO ECONÓMICO	20	3.000,00
Los Santos	39	12.419,00
CERTIFICACIÓN (1)	11	-
FODIS	2	8.519,00
SUBSIDIO ECONÓMICO	26	3.900,00
Panamá	1.056	152.677,08
CERTIFICACIÓN (1)	836	-
FAMI EMPRESA	31	37.649,43
FODIS	29	91.027,65
SUBSIDIO ECONÓMICO	160	24.000,00
Veraguas	44	2.780,00
CERTIFICACIÓN (1)	31	-
FODIS	1	980,00
SUBSIDIO ECONÓMICO	12	1.800,00
Comarca Guna Yala	3	450,00
SUBSIDIO ECONÓMICO	3	450,00
Comarca Ngobe-Buglé	1	150,00
SUBSIDIO ECONÓMICO	1	150,00

(P) CIFRAS PRELIMINARES HASTA 30 DE JUNIO DEL 2014

(1) SE REFIERE A LOS PERMISOS DE ESTACIONAMIENTOS

FUENTE:EXPEDIENTES DE PROGRAMAS Y PROYECTOS

CUADRO Nº 7
SECRETARIA NACIONAL DE DISCAPACIDAD
DIRECCIÓN NACIONAL DE POLITICAS SECTORIALES
DEPARTAMENTO DE INVESTIGACIÓN
PROYECTOS Y SERVICIOS OTORGADOS, EN LA REPÚBLICA, POR
SEXO, SEGÚN TIPO DE SERVICIO Y MES
ENERO - JUNIO, 2014 (P)

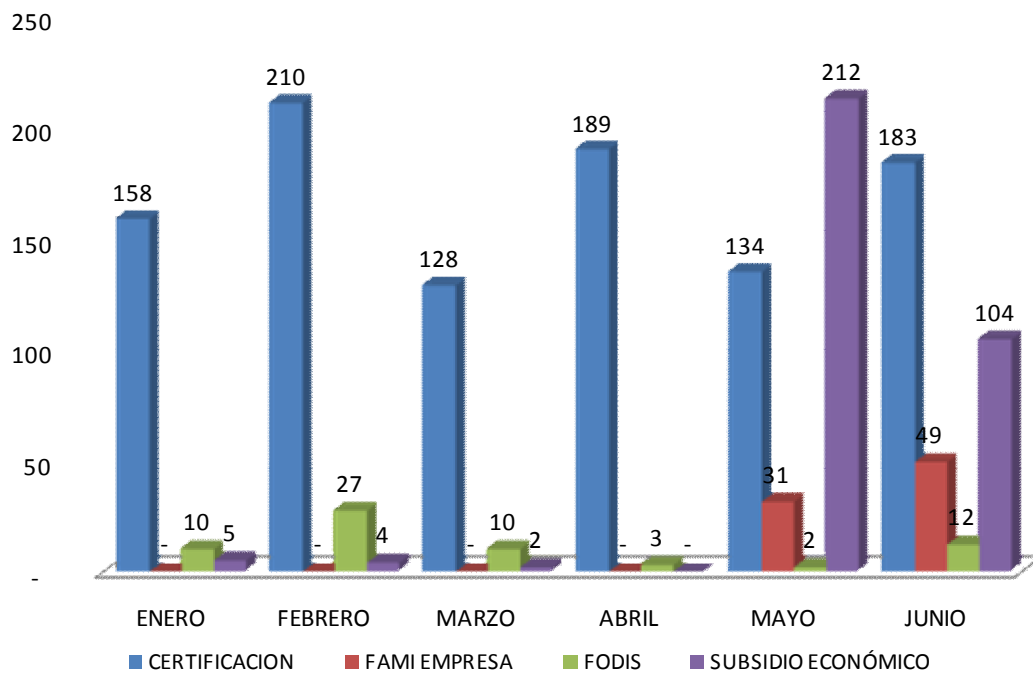
TIPO DE SERVICIO / MES	TOTAL	SEXO	
		HOMBRE	MUJER
TOTAL	1.473	732	741
CERTIFICACION (1)	1.002	468	534
ENERO	158	75	85
FEBRERO	210	110	61
MARZO	128	71	50
ABRIL	189	107	59
MAYO	134	76	86
JUNIO	183	95	47
FAMI EMPRESA	80	49	31
MAYO	31	13	18
JUNIO	49	36	13
FODIS	64	42	22
ENERO	10	5	5
FEBRERO	27	18	9
MARZO	10	9	1
ABRIL	3	2	1
MAYO	2	-	2
JUNIO	12	8	4
SUBSIDIO ECONÓMICO	327	173	154
ENERO	5	3	2
FEBRERO	4	1	3
MARZO	2	-	2
MAYO	212	115	97
JUNIO	104	54	50

(P) CIFRAS PRELIMINARES HASTA 30 DE JUNIO DEL 2014

(1) SE REFIERE A LOS PERMISOS DE ESTACIONAMIENTOS

FUENTE:EXPEDIENTES DE PROGRAMAS Y PROYECTOS

GRÁFICA Nº 5
SECRETARIA NACIONAL DE DISCAPACIDAD
PROYECTOS Y SERVICIOS OTORGADOS, EN LA REPÚBLICA, POR
MES Y TIPO DE SERVICIO
AÑO: ENERO - JUNIO, 2014



FUENTE: EXPEDIENTES DE PROGRAMAS Y PROYECTOS

CUADRO N° 8
SECRETARIA NACIONAL DE DISCAPACIDAD
DIRECCIÓN NACIONAL DE POLITICAS SECTORIALES
DEPARTAMENTO DE INVESTIGACIÓN
PROYECTOS Y SERVICIOS OTORGADOS, EN LA REPÚBLICA, POR SEXO,
SEGÚN TIPO DE SERVICIO E INTERVALO DE EDAD
ENERO - JUNIO, 2014 (P)

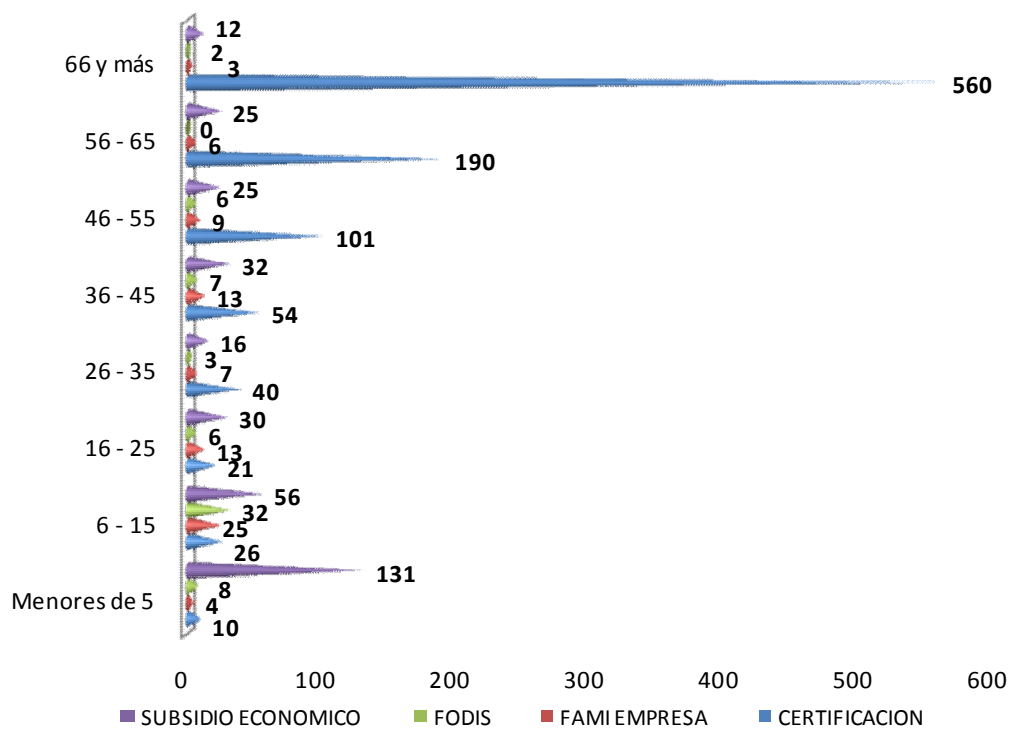
TIPO DE SERVICIO / INTERVALO DE EDAD	TOTAL	SEXO	
		HOMBRE	MUJER
TOTAL	1.473	732	741
CERTIFICACION (1)	1.002	468	534
Menores de 5	10	7	3
6 - 15	26	13	13
16 - 25	21	13	8
26 - 35	40	19	21
36 - 45	54	31	23
46 - 55	101	62	39
56 - 65	190	96	94
66 y más	560	227	333
FAMI EMPRESA	80	49	31
Menores de 5	4	1	3
6 - 15	25	13	12
16 - 25	13	9	4
26 - 35	7	6	1
36 - 45	13	7	6
46 - 55	9	6	3
56 - 65	6	5	1
66 y más	3	2	1
FODIS	64	42	22
Menores de 5	8	5	3
6 - 15	32	18	14
16 - 25	6	5	1
26 - 35	3	2	1
36 - 45	7	5	2
46 - 55	6	6	-
66 y más	2	1	1
SUBSIDIO ECONOMICO	327	173	154
Menores de 5	131	69	62
6 - 15	56	38	18
16 - 25	30	14	16
26 - 35	16	5	11
36 - 45	32	18	14
46 - 55	25	12	13
56 - 65	25	12	13
66 y más	12	5	7

(P) CIFRAS PRELIMINARES HASTA 30 DE JUNIO DEL 2014

(1) SE REFIERE A LOS PERMISOS DE ESTACIONAMIENTOS

FUENTE: EXPEDIENTES DE PROGRAMAS Y PROYECTOS

GRÁFICA N ° 6
SECRETARIA NACIONAL DE DISCAPACIDAD
PROYECTOS Y SERVICIOS OTORGADOS, EN LA REPÚBLICA, POR
SERVICIO, SEGUN INTERVALO DE
EDAD
AÑO: ENERO - JUNIO, 2014



FUENTE: EXPEDIENTES DE PROGRAMAS Y PROYECTOS

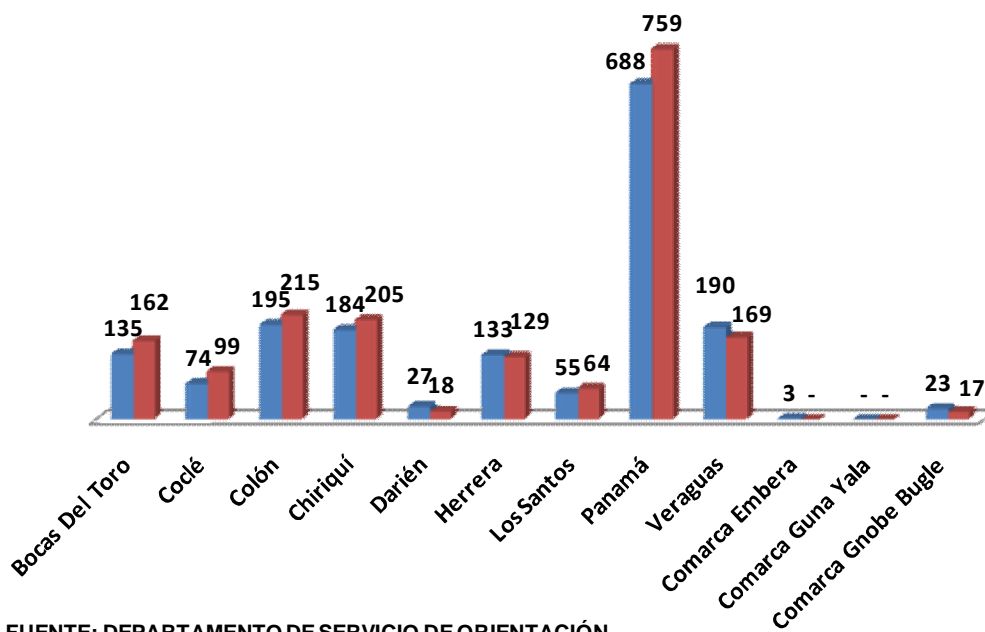
CUADRO Nº 9
SECRETARIA NACIONAL DE DISCAPACIDAD
DIRECCIÓN NACIONAL DE POLITICAS SECTORIALES
DEPARTAMENTO DE INVESTIGACIÓN
SERVICIOS DE ORIENTACIÓN BRINDADOS, EN LA REPÚBLICA, POR SEXO,
SEGÚN PROVINCIA
ENERO - JUNIO, 2014 (P)

PROVINCIA	TOTAL DE ATENCIONES	TOTAL DE PERSONAS ATENDIDAS	SEXO	
			MUJER	HOMBRE
TOTAL	5.428	3.544	1.707	1.837
Bocas Del Toro	310	297	135	162
Coclé	235	173	74	99
Colón	474	410	195	215
Chiriquí	439	389	184	205
Darién	45	45	27	18
Herrera	305	262	133	129
Los Santos	138	119	55	64
Panamá	2.987	1.447	688	759
Veraguas	449	359	190	169
Comarca Embera	3	3	3	-
Comarca Guna Yala	-	-	-	-
Comarca Gnobé Bugle	43	40	23	17

(P) CIFRAS PRELIMINARES HASTA 30 DE JUNIO DEL 2014
FUENTE: DEPARTAMENTO DE SERVICIO DE ORIENTACIÓN

GRÁFICA N° 7
SECRETARIA NACIONAL DE DISCAPACIDAD
SERVICIO DE ORIENTACIÓN BRINDADOS, EN LA REPÚBLICA, POR
SEXO, SEGÚN PROVINCIA
AÑO: ENERO - JUNIO, 2014

■ MUJER ■ HOMBRE



FUENTE: DEPARTAMENTO DE SERVICIO DE ORIENTACIÓN

CUADRO Nº 10
SECRETARIA NACIONAL DE DISCAPACIDAD
DIRECCIÓN NACIONAL DE POLITICAS SECTORIALES
DEPARTAMENTO DE INVESTIGACIÓN

APOYOS ECONÓMICOS OTORGADOS EN LA REPÚBLICA, POR MONTO, SEGÚN ASOCIACIONES Y FUNDACIONES
ENERO - JUNIO, 2014

ASOCIACIONES / FUNDACIONES	CANTIDAD	MONTO(EN B./)
TOTAL	20	147.909,43
ASOCIACION DE EST. Y EGRESADOS CIEGOS UNIV DE PANAMA	2	8.711,90
ASOCIACION DE PADRES Y AMIGOS DE PERSONAS CON DISCAPACIDAD	1	3.000,00
ASOCIACION EL BUEN SAMARITANO	1	15.000,00
ASOCIACION PANAMEÑA DE LOS ADVENTISTAS DEL SEPTIMO DIA	1	6.500,00
CIUDADELAS JESUS Y MARIA	1	5.025,00
FENAPEDI	1	1.297,57
FUNDACIÓN CAMINEMOS JUNTOS	1	15.000,00
FUNDACIÓN PRO INTEGRACIÓN	1	850,00
FUNDACIÓN SOY CAPAZ	1	15.000,00
FUNDACION VALORATE	1	15.000,00
UNIÓN NACIONAL DE CIEGOS DE PANAMÁ	1	15.000,00
IGLESIA CATOLICA ARQUIDIOCESANA DE PANAMÁ	1	12.000,00
FUNDACIÓN ECO CREANDO	1	5.000,00
FUNDACION ARTRITIS REUMATOIDEA DE PANAMA	1	2.835,00
INCLUSION PANAMA	1	5.000,00
FUNDACION SAN JOSE	1	10.000,00
CLU DE CIEGOS COLONENSES	1	1.689,96
FUNDACION SIGO TUS HUELLA	1	8.000,00
DIOCESIS DE CHITRE	1	3.000,00

FUENTE: DEPARTAMENTO DE CONTABILIDAD

CUADRO Nº 11
SECRETARIA NACIONAL DE DISCAPACIDAD
DIRECCIÓN NACIONAL DE POLITICAS SECTORIALES
DEPARTAMENTO DE INVESTIGACIÓN
APOYOS ECONÓMICOS OTORGADOS EN LA REPÚBLICA, POR MONTO, SEGÚN
ASOCIACIONES Y FUNDACIONES
ENERO - JUNIO, 2014

APOYOS TECNICOS Y ENSERES	CANTIDAD	MONTO(EN B/.)
TOTAL	433	40.356,98
Andaderas	50	3.434,70
Baston Blanco	3	76,18
Baston de 4 puntas	30	1.181,92
Bastones de un punta	9	257,60
Bolsas gastricas	48	616,32
Cama camapé	17	2.850,33
Cama Hospitalaria	2	2.976,76
Camas	37	6.148,11
Cepillo de Diente	3	5,62
Cojin de Gel	2	390,79
Colostomía Pediátrica	30	66,00
Cuna Play	1	58,85
Jabón de Baño	3	4,59
Leche Ensure	2	53,50
Leche Pediasure Liquida	30	166,20
Muletas de aluminio ajustable	46	2.105,65
Pañales desechables de adultos	15	1.536,25
Pañales desechables de niños	5	393,23
Pasta de Diente	3	5,62
Play	5	294,25
Servicio portatil	6	549,55
Silla de baño	26	2.679,07
Silla de Ruedas Adulto	3	738,46
Silla de Ruedas Estándar	31	7.630,76
Sillas de baño	2	228,98
Sillas de ruedas estándar	24	5.907,68

FUENTE: ALMACEN