

**SECRETARÍA NACIONAL DE
DISCAPACIDAD**

**DIRECCIÓN NACIONAL DE POLÍTICAS
SECTORIALES**

DEPARTAMENTO DE INVESTIGACIÓN

ESTADÍSTICAS 2012



SECRETARIA NACIONAL DE DISCAPACIDAD



SECRETARÍA NACIONAL DE DISCAPACIDAD

ESTADÍSTICAS DE SENADIS 2012
SERVICIOS OTORGADOS POR LA INSTITUCIÓN

RAMÓN IGNACIO ALEMÁN ARIAS
DIRECTOR GENERAL

ANIBAL MIRANDA
SUB-DIRECTOR GENERAL

YOLANDA MOREIRA DE RODRÍGUEZ
DIRECCIÓN DE POLÍTICAS SECTORIALES

GERIZIN BATISTA
JAIME COLLADO
DEPARTAMENTO DE INVESTIGACIÓN

PANAMÁ, JUNIO 2013

CONTENIDO

INTRODUCCIÓN	VIII
INFORMACIÓN INSTITUCIONAL	
OBJETIVO	VIII
VISIÓN	VIII
MISIÓN	VIII
ORGANIGRAMA INSTITUCIONAL	IX
PROYECTOS Y SERVICIOS	IX
FAMI EMPRESA	IX
FODIS	X
CERTIFICACIONES	X
SUBSIDIOS ECONÓMICOS	X
SERVICIOS DE ORIENTACIÓN	X
BREVE DESCRIPCIÓN DE LOS RESULTADOS	XI
CUADROS Y GRAFICAS	XIII
ANEXO	XIV
GLOSARIO	XV

CUADRO N°	TÍTULO	PAG
1	PROYECTOS Y SERVICIOS OTORGADOS, EN LA REPÚBLICA, POR MONTO, AÑO: 2012.	1
2	PROYECTOS Y SERVICIOS OTORGADOS, EN LA REPÚBLICA, POR SEXO, AÑO: 2012.	2
3	PROYECTOS Y SERVICIOS OTORGADOS, EN LA REPÚBLICA, POR SEXO, SEGÚN TIPO DE DISCAPACIDAD, AÑO: 2012.	3
4	PROYECTOS Y SERVICIOS OTORGADOS, EN LA REPÚBLICA, POR MONTO, SEGÚN TIPO DE SERVICIO Y DISCAPACIDAD, AÑO: 2012.	4
5	PROYECTOS Y SERVICIOS OTORGADOS, EN LA REPÚBLICA, POR SEXO, SEGÚN PROVINCIA Y SERVICIO OTORGADO, AÑO: 2012	5
6	PROYECTOS Y SERVICIOS OTORGADOS, EN LA REPÚBLICA, POR MONTO, SEGÚN PROVINCIA E INTERVALO DE EDAD, AÑO: 2012.	8
7	PROYECTOS Y SERVICIOS OTORGADOS, EN LA REPÚBLICA, POR SEXO, SEGÚN TIPO DE SERVICIO E INTERVALO DE EDAD, AÑO: 2012.	12
8	PROYECTOS Y SERVICIOS OTORGADOS, EN LA REPÚBLICA, POR MONTO, SEGÚN TIPO DE SERVICIO E INTERVALO DE EDAD, AÑO: 2012.	14
9	SERVICIOS DE CERTIFICACIÓN OTORGADOS, EN LA REPÚBLICA, POR SEXO, SEGÚN TIPO DE DISCAPOACIDAD, AÑO: 2012	16
10	SERVICIOS DE CERTIFICACIÓN OTORGADOS, EN LA REPÚBLICA, POR SEXO, SEGÚN INTERVALO DE EDAD, AÑO: 2012.	17
11	SERVICIOS DE CERTIFICACIÓN OTORGADOS, EN LA REPÚBLICA, POR INTERVALO DE EDAD, SEGÚN PROVINCIA, AÑO: 2012.	18
12	SERVICIOS DE CERTIFICACIÓN OTORGADOS, POR SEXO, SEGÚN PROVINCIA, DISTRITO Y CORREGIMIENTO, AÑO: 2012.	19
13	SERVICIOS DE CERTIFICACIÓN OTORGADOS, POR SEXO, SEGÚN MES, AÑO: 2012.	23
14	SERVICIOS DE CERTIFICACION OTORGADOS, EN LA REPÚBLICA. POR SEXO, SEGÚN TIPO DE AYUDAS TECNICAS UTILIZADAS, AÑO: 2012.	25
15	SERVICIOS DE CERTIFICACIÓN OTORGADOS, EN LA REPÚBLICA, SEGÚN TIPO DE APOYO, AÑO: 2012.	26

CUADRO N°	TÍTULO	PAG
16	PROYECTOS DE FAMI-EMPRESA OTORGADOS, EN LA REPÚBLICA, POR MONTO, SEGÚN TIPO DE DISCAPACIDAD, AÑO: 2012	28
17	PROYECTOS DE FAMI-EMPRESA OTORGADOS, EN LA REPÚBLICA, POR SEXO, SEGÚN INTERVALO DE EDAD, AÑO: 2012.	30
18	PROYECTOS DE FAMI-EMPRESA OTORGADOS, EN LA REPÚBLICA, POR MONTO, SEGÚN PROVINCIA E INTERVALO DE EDAD, AÑO: 2012	31
19	PROYECTOS DE FAMI-EMPRESA OTORGADOS, EN LA REPÚBLICA, POR SEXO, SEGÚN PROVINCIA, DISTRITO Y CORREGIMIENTO, AÑO: 2012	34
20	PROYECTOS DE FAMI-EMPRESA OTORGADOS, EN LA REPÚBLICA, POR SEXO, SEGÚN MES, AÑO: 2012	43
21	PROYECTOS DE FAMI-EMPRESA OTORGADOS, EN LA REPÚBLICA, POR MONTO, SEGÚN PROVINCIA, AÑO: 2012.	45
22a	PROYECTOS DE FAMI-EMPRESA OTORGADOS, EN LA REPÚBLICA, POR MONTO, SEGÚN TIPO Y SECTOR, AÑO: 2012.	47
22b	PROYECTOS DE FAMI-EMPRESA OTORGADOS, EN LA REPÚBLICA, POR SEXO, SEGÚN TPARENTESCO FAMILIAR, AÑO: 2012.	48
23	SERVICIO DE FODIS OTORGADOS, EN LA REPÚBLICA, POR MONTO, SEGÚN TIPO DE DISCAPACIDAD, AÑO: 2012.	50
24	SERVICIO DE FODIS OTORGADOS, EN LA REPÚBLICA, POR SEXO, SEGÚN INTERVALO DE EDAD, AÑO: 2012.	51
25	SERVICIO DE FODIS OTORGADOS, EN LA REPÚBLICA, POR SEXO, SEGÚN PROVINCIA E INTERVALO DE EDAD. AÑO 2012.	53
26	SERVICIOS DE FODIS OTORGADOS, EN LA REPÚBLICA, POR MONTO, SEGÚN PROVINCIA, DISTRITO Y CORREGIMIENTO, AÑO 2012.	54
27	SERVICIO DE FODIS OTORGADOS, EN LA REPÚBLICA, POR MONTO, SEGÚN PROVINCIA. AÑO 2012.	58
28	SERVICIO DE FODIS OTORGADOS, EN LA REPÚBLICA, POR MONTO, SEGÚN AYUDA TECNICA. AÑO 2012	60
29	SERVICIO DE SUBSIDIO ECONÓMICO OTORGADOS, EN LA REPÚBLICA, POR MONTO, SEGÚN TIPO DE DISCAPACIDAD. AÑO 2012	62

CUADRO N°	TÍTULO	PAG
30	SERVICIO DE SUBSIDIO ECONÓMICO OTORGADOS, EN LA REPÚBLICA, POR SEXO, SEGÚN INTERVALO DE EDAD. AÑO 2012	64
31	SERVICIO DE SUBSIDIO ECONOMICO OTROGADOS, EN LA REPUBLICA, POR MONTO, SEGÚN PROVINCIA E INTERVALO DE EDAD, AÑO 2012	66
32	SERVICIO DE SUBSIDIO ECONÓMICO OTORGADOS, EN LA REPÚBLICA, POR SEXO, SEGÚN PROVINCIA, DISTRITO Y CORREGIMIENTO. AÑO: 2012.	69
33	SERVICIO DE SUBSIDIO ECONÓMICO OTORGADOS, EN LA REPÚBLICA, POR MONTO, SEGÚN PROVINCIA. AÑO 2012	81
34	SERVICIO DE SUBSIDIO ECONÓMICO OTORGADOS, EN LA REPÚBLICA, POR MONTO, SEGÚN MES Y SEXO. AÑO 2012	83
35	SERVICIOS DE ORIENTACIÓN BRINDADOS, EN LA REPÚBLICA, POR SEXO SEGÚN MES. AÑO 2012.	85
36	APOYOS TECNICO Y ENSERES ECONÓMICOS OTORGADOS, A LAS PERSONAS CON DISCAPACIDAD, EN LA REPÚBLICA POR MONTO AÑO 2012.	86
37	APOYO ECONÓMICO OTORGADOS, EN LA REPÚBLICA POR MONTO, SEGÚN ASOCIACIONES Y FUNDACIONES. AÑO 2012.	91
38	DETALLE DEL PERSONAL DE LA INSTITUCION AL 31 DE DICIEMBRE 2012	92
39	PERSONAL CON DISCAPACIDAD, POR SEXO , AL 31 DE DICIEMBRE 2012	93

CUADRO N°	GRÁFICAS	PAG
1	PROYECTOS Y SERVICIOS OTORGADOS, EN LA REPÚBLICA, POR MONTO, AÑO 2012	1
2	PROYECTOS Y SERVICIOS OTORGADOS, EN LA REPÚBLICA, POR SEXO, AÑO 2012	2
3	PROYECTOS Y SERVICIOS OTORGADOS, EN LA REPÚBLICA, POR TIPO DE DISCAPACIDAD, AÑO 2012	3
4	PROYECTOS Y SERVICIOS OTORGADOS, EN LA REPÚBLICA, POR PROVINCIA Y TIPO DE SERVICIO, AÑO 2012	7
5	PROYECTOS Y SERVICIOS OTORGADOS, EN LA REPÚBLICA, POR TIPO DE SERVICIO E INTERVALO DE EDAD, AÑO 2012	13
6	SERVICIOS DE CERTIFICACIÓN OTORGADOS, EN LA REPÚBLICA, SEGÚN TIPO DE DISCAPACIDAD, AÑO 2012	16
7	SERVICIOS DE CERTIFICACIÓN OTORGADOS, EN LA REPÚBLICA, POR SEXO, SEGÚN INTERVALO DE EDAD, AÑO 2012	17
8	SERVICIOS DE CERTIFICACIÓN OTORGADOS, EN LA REPÚBLICA, POR PROVINCIA, AÑO 2012	18
9	SERVICIOS DE CERTIFICACIÓN OTORGADOS, EN LA REPÚBLICA, POR SEXO, SEGÚN MES, AÑO: 2012.	24
10	PROYECTOS DE FAMI-EMPRESA OTORGADOS, EN LA REPÚBLICA, POR TIPO DE DISCAPACIDAD, AÑO: 2012.	29
11	PROYECTOS DE FAMI-EMPRESA OTORGADOS, EN LA REPÚBLICA, POR SEXO, SEGÚN INTERVALO DE EDAD, AÑO: 2012	30
12	PROYECTOS DE FAMI-EMPRESA OTORGADOS, EN LA REPÚBLICA, POR SEXO, SEGÚN MES. AÑO: 2012	44
13	PROYECTOS DE FAMI-EMPRESA OTORGADOS, EN LA REPÚBLICA, POR MONTO, SEGÚN PROVINCIA; AÑO: 2012.	46
14	PROYECTOS DE FAMI-EMPRESA OTORGADOS, EN LA REPÚBLICA POR SECTOR, AÑO: 2012	47
15	SERVICIOS DE FODIS OTORGADOS, EN LA REPÚBLICA, SEGÚN TIPO DE DISCAPACIDAD, AÑO: 2012	50

CUADRO N°	GRÁFICAS	PAG
16	SERVICIOS DE FODIS OTORGADOS, EN LA REPÚBLICA, POR SEXO, SEGÚN INTERVALO DE EDAD, AÑO: 2012.	52
17	SERVICIOS DE FODIS OTORGADOS, EN LA REPÚBLICA, POR PROVINCIA, AÑO: 2012.	59
18	SERVICIOS DE SUBSIDIOS ECONÓMICO OTORGADOS, EN LA REPUBLICA, SEGÚN TIPO DE DISCAPACIDAD. AÑO: 2012.	63
19	SERVICIOS SUBSIDIOS ECONÓMICO OTORGADOS, EN LA REPÚBLICA, POR SEXO, SEGÚN INTERVALO DE EDAD, AÑO: 2012.	65
20	SERVICIOS DE SUBSIDIO ECONÓMICO OTORGADOS, EN LA REPÚBLICA, POR PROVINCIA, AÑO: 2012	82
21	DETALLE DEL PERSONAL DE LA INSTITUCION, AL 31 DE DICIEMBRE 2012	92
22	PERSONAL CON DISCAPACIDAD AL 31 DE DICIEMBRE 2012	93

❖ INTRODUCCIÓN

La Dirección Nacional de Políticas Sectoriales tiene a bien presentar a la comunidad el documento “Estadísticas del SENADIS 2012”, en el cual se presenta la información estadística de los servicios otorgados a las personas con discapacidad a nivel nacional durante el año 2012.

Este compendio de datos está elaborado en forma descriptiva, es decir, con cuadros y gráficos con el propósito de facilitarles a nuestros usuarios los datos más relevantes ofrecidos por esta institución.

❖ LA SECRETARÍA NACIONAL DE DISCAPACIDAD

✓ OBJETIVO

Desarrollar programas y proyectos que aseguren la inclusión social de las personas con discapacidad y sus familias, fundamentándose en los principios de equiparación de oportunidades, respecto a los derechos humanos, la no discriminación y la participación ciudadana.

Entre sus proyectos y servicios se pueden mencionar: Fondo Rotativo de Discapacidad (FODIS), Fami-Empresas, Certificaciones, Subsidios Económicos y Servicios de Orientación; de los cuales se destacan los resultados correspondientes al periodo 2012.

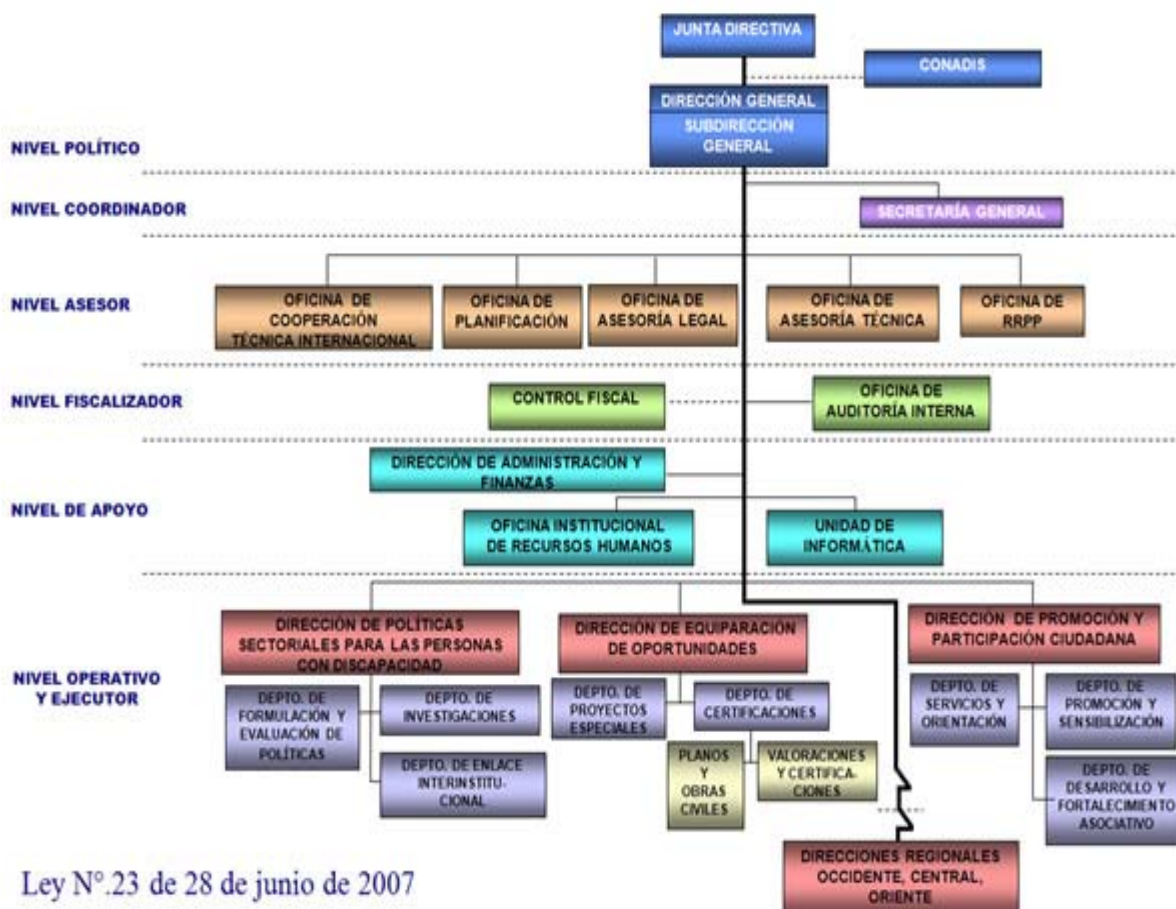
✓ VISIÓN

Ser la institución líder en la promoción de una sociedad inclusiva, solidaria, basada en el reconocimiento y goce pleno de los derechos humanos, que contribuye a superar la inequidad, exclusión, discriminación y pobreza de las personas con discapacidad y sus familias.

✓ MISIÓN

Dirigir y ejecutar la política de inclusión social de las personas con discapacidad y sus familias, promoviendo un cambio de actitud, el respeto a los derechos humanos y la equiparación de oportunidades.

ORGANIGRAMA INSTITUCIONAL



❖ PROYECTOS Y SERVICIOS

- **FAMI-EMPRESAS (Proyecto de Inclusión Socioeconómica de las Personas con Discapacidad y sus Familias)**

Este proyecto está orientado a capacitar y propiciar la creación de empresas productivas, comerciales y de servicios, en las áreas rurales, de difícil acceso y urbano marginales, estimulando en la sociedad patrones funcionales de cultura empresarial que les permita su inserción al sistema productivo del país; y patrones conductuales que fomenten el fortalecimiento de la vida familiar.

- **FODIS (Fondo Rotativo de Discapacidad)**

El Propósito del Fondo Rotativo de Discapacidad cuyo propósito es destinar y administrar Fondos del Estado, dirigidos al financiamiento, adquisición y otorgamiento de ayudas técnicas para personas con discapacidad que lo necesiten y lo soliciten, mediante una serie de requisitos y documentación básicos para garantizar la transparencia.

- **CERTIFICACIONES**

El programa de certificaciones brinda a las personas con discapacidad los permisos de estacionamientos y exoneración de impuestos.

- **SUBSIDIOS ECONÓMICOS**

Este programa contribuye en el mejoramiento de la calidad de vida de las personas con discapacidad y sus familias, a través de un subsidio económico. Tiene como objetivo primordial proveer a las personas con discapacidad en condición de pobreza extrema, de una asignación económica mensual, que contribuye a sufragar gastos de prioridad en las áreas de salud y educación por un monto de B/. 50.00 mensuales por un período establecido según sea el caso.

- **SERVICIOS DE ORIENTACIÓN**

El Departamento de Servicios y Orientación recibe todas las solicitudes de los usuarios, verifica, completa expedientes y refiere a los beneficiarios según el caso a los diferentes proyectos que ofrece la institución (FODIS, Fami-Empresas y Subsidios), a fin que se puedan canalizar para crear las respectivas respuestas. En cuanto a los servicios, al usuario que es recibido en Atención al Público de la sede y de las diferentes Direcciones Regionales de la SENADIS, se le ofrece:

- ✓ Orientación para aplicar en los diferentes Proyectos según sea el caso.
- ✓ Atención multidisciplinaria al usuario que llega a la institución en situación de crisis.
- ✓ Orientación psicológica y soporte emocional a usuarios con problemas que necesiten dicha intervención.
- ✓ Realización de visitas domiciliarias y elaboración de informes sociales a usuarios cuyos expedientes no están completos para referirse a los Proyectos.
- ✓ Información al usuario con respecto al estatus del expediente.
- ✓ Referir a las diferentes instituciones que necesiten intervenir de acuerdo a la necesidad del usuario.

❖ BREVE DESCRIPCIÓN DE LOS RESULTADOS

• CUADRO Nº 1 – Nº 8

Los resultados de los cuadros Nº 1 al Nº 8 muestran la distribución de forma general. Entre estos, se destaca el programa de SUBSIDIO ECONÓMICO, siendo el que más ayudas otorgó. Sin embargo, el mayor monto entregado fue del Proyecto FAMI EMPRESA, el cual corresponde a la fecha en que fue cobrado el cheque, ya que algunos del año 2011 fueron cobrados en el año 2012.

Cabe señalar también que SUBSIDIO ECONÓMICO tiene el porcentaje de ejecución más alto que es de 54%, le sigue CERTIFICACIÓN con un 30%, luego FAMI-EMPRESAS con un 13% y de último, FODIS con un 3%. Dicha información corresponde a la cantidad de ayudas que brindó la SENADIS en sus diferentes programas.

Otro punto importante que hay que destacar es que el tipo de discapacidad que más ayuda recibió fue la discapacidad física con 54% (resaltando que hay más hombres que mujeres), le sigue la discapacidad intelectual con 23%, visual con 7.2%, múltiple con 7%, auditiva con 5%, psiquiátrica con 2%, órganos y sistemas con 2% y finalmente, la no especificado con 0.5%.

De acuerdo al servicio brindado, los proyectos y programas de CERTIFICACIÓN, SUBSIDIO ECONÓMICO FAMI EMPRESA y FODIS, favorecieron en mayor proporción a la provincia de Panamá. De acuerdo a los intervalos de edad, en SUBSIDIOS ECONÓMICO la edad más beneficiada fue de 6-15 años, 16-25 años, 36-45 años, 26-35 años, menores de 5 años, 46-55 años, 56-65 años y en los demás programas y proyectos fue de 66 años, sobresaliendo el programa de CERTIFICACIÓN.

Por otro lado, el índice de masculinidad entre mujeres es de 108.20%.

De acuerdo a los datos aquí recabados, sobresale que en la mayoría de los servicios son los varones los que tienen el mayor beneficio, excepto en CERTIFICACIONES donde se observa que fueron las mujeres las más beneficiadas.

La mayor concentración de servicios se dio a las personas con discapacidad física, los demás tipos de discapacidad recibieron proporciones distintas de beneficios, lo cual obedece en algunos casos al nivel de prevalencia de dicha discapacidad y en otros, al nivel de demanda recibida en la institución.

Cabe señalar, que la sede donde se procesó la mayor cantidad de servicios otorgados fue en la provincia de Panamá.

La distribución de los servicios de SENADIS a las distintas regionales refleja que a la sede le corresponde un 58% de los servicios otorgados, ya que hay una población con discapacidad mayor en dicha provincia. La Regional de Bocas del

Toro refleja un 0.04%, la Regional Central un 0.20%, la Regional de Los Santos refleja un 0.04%, la Regional de Oriente un 0.09% y la Regional de Occidente le corresponde un 0.05%, esto en base a todos de los servicios captados en el año 2012.

- **CUADRO N° 9 – N° 15**

Entre los cuadros N° 9 al N° 15, de los servicios prestados en CERTIFICACIONES, el 88% corresponde a la discapacidad física, el 5% es múltiple, el 4% es órganos y sistemas, el 2% es visual y el 1% es intelectual. Podemos decir que de 1,237 permisos de estacionamiento, están incluidas en esta cifra 9 exoneraciones de impuestos jurídicos y 13 exoneraciones de impuestos naturales. Otro dato importante es que el tipo de ayuda técnica que más se utiliza es el bastón para la limitación física.

- **CUADRO N° 16 – N° 22**

Los cuadros N° 16 al N° 22, de los servicios brindados por FAMI EMPRESA, dan como resultado que el tipo de discapacidad que más ayuda recibió fue la física, después la intelectual, visual y auditiva. También expresan que el intervalo de edad más favorecido fue el de 6-15 y luego el de 16-25. El mes en el cual más ayudas se entregaron fue noviembre y la provincia que más ayuda recibió fue Panamá, seguido de la Comarca de Guna Yala, a diferencia de la Comarca Emberá que recibió menos ayuda. El sector que más ayuda solicitó para crear Fami-Empresas fue el comercial y luego el sector agropecuario.

- **CUADRO N° 23 – N° 28**

Los cuadros N° 23 al N° 28, de los servicios dados por FODIS, muestran que el tipo de discapacidad más favorecida fue la física y después la auditiva. En cuanto a las provincias en la de Panamá semostro un 79% de ayuda y el intervalo de edad más beneficiado fue 6-15 y luego 66 y más. Las provincias que más ayuda recibieron fueron Panamá con 58, San Miguelito con 26 y Arraiján con 15. Además, las ayudas técnicas más solicitadas fueron los audífonos con 38, seguido de 17 sillas de ruedas y 12 hormonas de crecimiento. Finalmente, el mes de octubre fue en el que más ayudas técnicas se entregaron.

- **CUADRO N° 29 – N° 34**

Los cuadros N° 29 al N° 34, de los servicios brindados por SUBSIDIO ECONÓMICO, concluyen en que el tipo de discapacidad más favorecida fue la física con 868, después la intelectual con 753 y luego la múltiple con 207 durante el año 2012. Por otro lado, más hombres que mujeres se beneficiaron de este servicio, teniendo que el intervalo de edad más beneficiado fue el de 6-15

predominando los hombre, después de 16-25 predominando las mujeres con un margen pequeño y por último, el de 36-45 predominando los hombres.

Otro punto a destacar es que la provincia que más ayuda recibió fue Panamá con 1,054, seguido de Veraguas con 420 y Los Santos con 131. En este mismo sentido, los distritos que recibieron más ayuda fueron Panamá con 547, San Miguelito con 222 y Arraiján con 130; y por corregimiento resultó Changuinola con 77, seguido de Belisario Porras con 61 y Pacora con 58 durante el año 2012. De ese año, los meses en que más Subsidios Económicos se entregaron fueron septiembre, junio y octubre.

- **CUADRO N° 35**

En el cuadro N° 35 las estadísticas están representadas a nivel de los datos elaborados de la provincia de Panamá solamente para los meses de enero-febrero y los meses de marzo a diciembre los datos si están a nivel nacional.

- **CUADRO N° 36 – N° 37**

Los resultados del cuadro N° 36 y N° 37 hacen referencia a el tipo de donación jurídica que corresponden a las donaciones que se le dan a las Organizaciones No Gubernamentales (ONG) y las donaciones a personas naturales, que son las distintas ayudas que se le dan a las personas con discapacidad de acuerdo a sus necesidades, como producto de uso personal para equiparar a la persona dentro de su grupo social.

CUADROS

Y

GRAFICAS

ANEXO

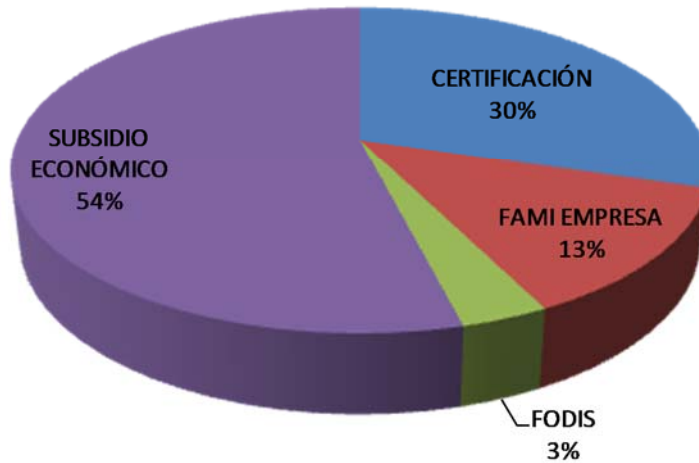
GLOSARIO

CUADRO No. 1
SECRETARIA NACIONAL DE DISCAPACIDAD
DIRECCIÓN NACIONAL DE POLITICAS SECTORIALES
DEPARTAMENTO DE INVESTIGACIÓN
PROYECTOS Y SERVICIOS OTORGADOS, EN LA REPÚBLICA, POR MONTO
AÑO: 2012

TIPO DE SERVICIO	CANTIDAD	MONTO (EN B/.)
TOTAL	4.167	1.443.676,81
CERTIFICACIÓN	1.237	-
FAMI EMPRESA	538	647.834,52
FODIS	143	458.492,29
SUBSIDIO ECONÓMICO	2.249	337.350,00

FUENTE:EXPEDIENTES DE PROGRAMAS Y PROYECTOS

GRÁFICA Nº 1
SECRETARIA NACIONAL DE DISCAPACIDAD
PROYECTO Y SERVICIOS OTORGADOS, EN LA
REPÚBLICA, POR PORCENTAJE DE BENEFICIARIO
AÑO: 2012



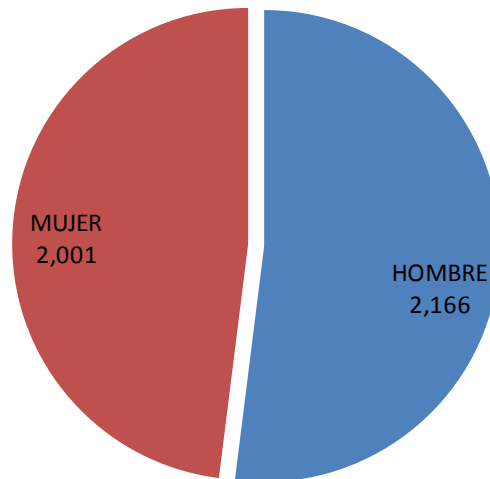
FUENTE:EXPEDIENTES DE PROGRAMAS Y PROYECTOS

CUADRO No. 2
SECRETARIA NACIONAL DE DISCAPACIDAD
DIRECCIÓN NACIONAL DE POLITICAS SECTORIALES
DEPARTAMENTO DE INVESTIGACIÓN
PROYECTOS Y SERVICIOS OTORGADOS, EN LA REPÚBLICA, POR SEXO
AÑO: 2012

TIPO DE SERVICIO	TOTAL	SEXO	
		HOMBRE	MUJER
TOTAL	4.167	2.166	2.001
CERTIFICACIÓN	1.237	569	668
FAMI EMPRESA	538	287	251
FODIS	143	75	68
SUBSIDIO ECONÓMICO	2.249	1.235	1.014

FUENTE: EXPEDIENTES DE PROGRAMAS Y PROYECTOS

GRÁFICA Nº 2
SECRETARIA NACIONAL DE DISCAPACIDAD
PROYECTO Y SERVICIOS OTORGADOS, EN LA REPÚBLICA, POR
SEXO
AÑO: 2012

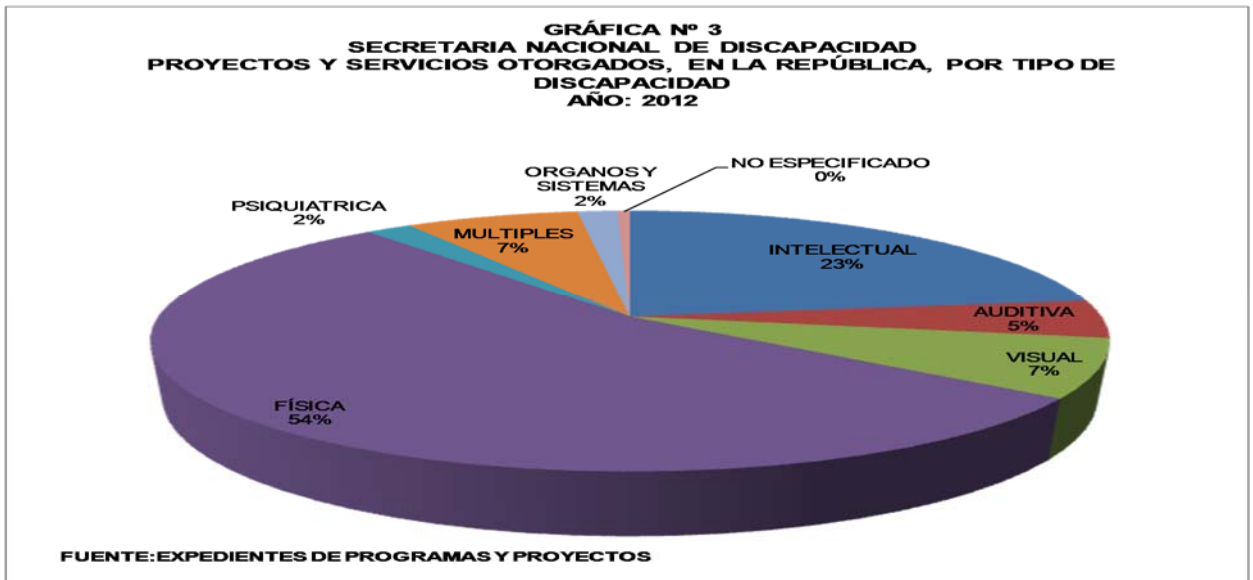


FUENTE: EXPEDIENTES DE PROGRAMAS Y PROYECTOS

CUADRO No. 3
SECRETARIA NACIONAL DE DISCAPACIDAD
DIRECCIÓN NACIONAL DE POLITICAS SECTORIALES
DEPARTAMENTO DE INVESTIGACIÓN
PROYECTOS Y SERVICIOS OTORGADOS, EN LA REPÚBLICA, POR SEXO,
SEGÚN TIPO DE DISCAPACIDAD
AÑO: 2012

TIPO DE DISCAPACIDAD	TOTAL	SEXO	
		HOMBRE	MUJER
TOTAL	4.167	2.166	2.001
INTELECTUAL	955	490	465
AUDITIVA	197	90	107
VISUAL	301	214	87
FÍSICA	2.257	1.107	1.150
PSIQUIATRICA	77	53	24
MULTIPLES	292	168	124
ORGANOS Y SISTEMAS	67	34	33
NO ESPECIFICADO	21	10	11

FUENTE:EXPEDIENTES DE PROGRAMAS Y PROYECTOS



CUADRO NO. 4
SECRETARIA NACIONAL DE DISCAPACIDAD
DIRECCIÓN NACIONAL DE POLITICAS SECTORIALES
DEPARTAMENTO DE INVESTIGACIÓN
PROYECTOS Y SERVICIOS OTORGADOS, EN LA REPÚBLICA, POR
MONTO, SEGÚN SERVICIO Y DISCAPACIDAD
AÑO: 2012

SERVICIO / DISCAPACIDAD	CANTIDAD	MONTO(EN B/.)
TOTAL	4.167	1.443.676,81
CERTIFICACIÓN	1.237	-
INTELECTUAL	8	-
VISUAL	24	-
FÍSICA	1.088	-
MULTIPLES	68	-
ORGANOS Y SISTEMAS	48	-
NO ESPECIFICADO	1	-
FAMI EMPRESA	538	647.834,52
INTELECTUAL	188	224.008,87
AUDITIVA	46	51.394,50
VISUAL	68	81.578,83
FÍSICA	222	275.051,54
PSIQUIATRICA	5	5.468,59
MULTIPLES	9	10.332,19
FODIS	143	458.492,29
INTELECTUAL	6	15.305,79
AUDITIVA	42	69.273,45
VISUAL	7	11.121,80
FÍSICA	79	327.969,98
MULTIPLES	8	25.608,57
ORGANOS Y SISTEMAS	1	9.212,70
SUBSIDIO ECONOMICO	2.249	337.350,00
INTELECTUAL	753	112.950,00
AUDITIVA	109	16.350,00
VISUAL	202	30.300,00
FÍSICA	868	130.200,00
PSIQUIATRICA	72	10.800,00
MULTIPLES	207	31.050,00
ORGANOS Y SISTEMAS	18	2.700,00
NO ESPECIFICADO	20	3.000,00

FUENTE:EXPEDIENTES DE PROGRAMAS Y PROYECTOS

CUADRO Nº 5
SECRETARIA NACIONAL DE DISCAPACIDAD
DIRECCIÓN NACIONAL DE POLITICAS SECTORIALES
DEPARTAMENTO DE INVESTIGACIÓN
PROYECTOS Y SERVICIOS OTORGADOS, EN LA REPÚBLICA,
POR SEXO, SEGÚN PROVINCIA Y SERVICIO OTORGADO
AÑO: 2012

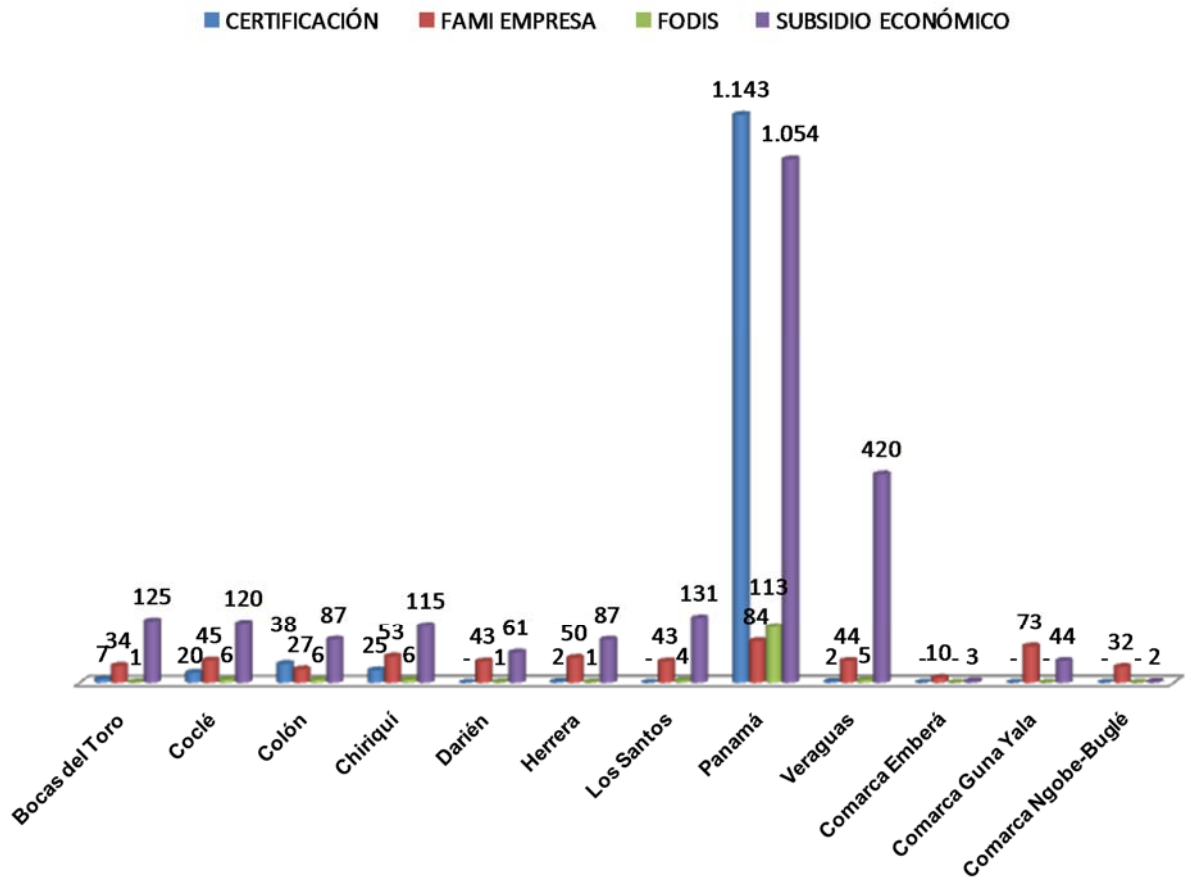
PROVINCIA / SERVICIO OTORGADO	TOTAL	SEXO	
		HOMBRE	MUJER
TOTAL	4,167	2,166	2,001
Bocas del Toro	167	115	52
CERTIFICACIÓN	7	5	2
FAMI EMPRESA	34	10	24
FODIS	1	-	1
SUBSIDIO ECONÓMICO	125	100	25
Coclé	191	105	86
CERTIFICACIÓN	20	12	8
FAMI EMPRESA	45	24	21
FODIS	6	3	3
SUBSIDIO ECONÓMICO	120	66	54
Colón	158	92	66
CERTIFICACIÓN	38	20	18
FAMI EMPRESA	27	16	11
FODIS	6	5	1
SUBSIDIO ECONÓMICO	87	51	36
Chiriquí	199	95	104
CERTIFICACIÓN	25	13	12
FAMI EMPRESA	53	25	28
FODIS	6	2	4
SUBSIDIO ECONÓMICO	115	55	60
Darién	105	61	44
FAMI EMPRESA	43	25	18
FODIS	1	1	-
SUBSIDIO ECONÓMICO	61	35	26

CUADRO No. 5
CONTINUACIÓN
PROYECTOS Y SERVICIOS OTORGADOS, EN LA REPÚBLICA,
POR SEXO, SEGÚN PROVINCIA Y SERVICIO OTORGADO
AÑO: 2012

PROVINCIA / SERVICIO OTORGADO	TOTAL	SEXO	
		HOMBRE	MUJER
Herrera	140	71	69
CERTIFICACIÓN	2	1	1
FAMI EMPRESA	50	28	22
FODIS	1	1	-
SUBSIDIO ECONÓMICO	87	41	46
Los Santos	178	83	95
FAMI EMPRESA	43	17	26
FODIS	4	2	2
SUBSIDIO ECONÓMICO	131	64	67
Panamá	2,394	1,206	1,188
CERTIFICACIÓN	1,143	518	625
FAMI EMPRESA	84	50	34
FODIS	113	57	56
SUBSIDIO ECONÓMICO	1,054	581	473
Veraguas	471	248	223
CERTIFICACIÓN	2	-	2
FAMI EMPRESA	44	32	12
FODIS	5	4	1
SUBSIDIO ECONÓMICO	420	212	208
Comarca Emberá	13	6	7
FAMI EMPRESA	10	4	6
SUBSIDIO ECONÓMICO	3	2	1
Comarca Guna Yala	117	65	52
FAMI EMPRESA	73	38	35
SUBSIDIO ECONÓMICO	44	27	17
Comarca Ngobe-Buglé	34	19	15
FAMI EMPRESA	32	18	14
SUBSIDIO ECONÓMICO	2	1	1

FUENTE: EXPEDIENTES DE PROGRAMAS Y PROYECTOS

GRÁFICA N° 4
SECRETARIA NACIONAL DE DISCAPACIDAD
PROYECTOS Y SERVICIOS OTORGADOS, EN LA REPÚBLICA POR PROVINCIA Y
TIPO DE SERVICIO
AÑO: 2012



FUENTE: EXPEDIENTES DE PROGRAMAS Y PROYECTOS

CUADRO Nº 6
SECRETARIA NACIONAL DE DISCAPACIDAD
DIRECCIÓN NACIONAL DE POLITICAS SECTORIALES
DEPARTAMENTO DE INVESTIGACIÓN
PROYECTOS Y SERVICIOS OTORGADOS, EN LA REPÚBLICA, POR MONTO, SEGÚN
PROVINCIA E INTERVALOS DE EDAD
AÑO: 2012

PROVINCIA / INTERVALO DE EDAD(AÑOS)	CANTIDAD	MONTO(EN B/.)
TOTAL	4,167	1,443,676.81
Bocas del Toro	167	65,992.17
Menores de 5	13	6,377.26
6-15	20	13,665.05
16-25	29	11,380.59
26-35	39	10,274.04
36-45	37	9,723.10
46-55	15	10,546.91
56-65	5	3,275.22
66 y más	9	750.00
Coclé	191	97,742.12
Menores de 5	23	8,122.61
6-15	39	14,320.42
16-25	25	11,100.18
26-35	20	27,759.19
36-45	24	9,223.10
46-55	27	13,453.38
56-65	13	6,221.55
66 y más	20	7,391.69
Colón	158	72,162.40
Menores de 5	22	3,300.00
6-15	24	25,974.95
16-25	29	14,250.19
26-35	16	13,341.75
36-45	16	4,738.42
46-55	16	7,752.06
56-65	15	2,805.03
66 y más	21	-

CUADRO Nº 6
CONTINUACIÓN
PROYECTOS Y SERVICIOS OTORGADOS, EN LA REPÚBLICA, POR MONTO, SEGÚN
PROVINCIA E INTERVALOS DE EDAD
AÑO: 2012

PROVINCIA / INTERVALO DE EDAD(AÑOS)	CANTIDAD	MONTO(EN B/.)
Chiriquí	199	110,896.78
Menores de 5	8	3,938.46
6-15	31	32,218.86
16-25	29	19,236.90
26-35	19	14,813.88
36-45	34	20,263.11
46-55	20	9,948.57
56-65	26	5,544.00
66 y más	32	4,933.00
Darién	105	66,765.19
Menores de 5	29	16,332.90
6-15	23	13,858.45
16-25	16	8,706.03
26-35	11	5,508.15
36-45	4	11,459.40
46-55	9	4,947.35
56-65	6	4,902.91
66ymás	7	1,050.00
Herrera	140	71,562.12
Menores de 5	32	8,083.90
6-15	19	10,311.12
16-25	11	8,125.52
26-35	22	11,763.13
36-45	20	12,648.53
46-55	18	11,291.58
56-65	10	6,738.05
66 y más	8	2,600.29
Los Santos	178	82,259.94
Menores de 5	9	1,350.00
6-15	18	21,363.96
16-25	25	8,404.87
26-35	21	9,613.92
36-45	25	10,680.86
46-55	31	9,899.81
56-65	36	12,166.32
66 y más	13	8,780.20

CUADRO N° 6
CONTINUACIÓN
PROYECTOS Y SERVICIOS OTORGADOS, EN LA REPÚBLICA, POR MONTO, SEGÚN
PROVINCIA E INTERVALOS DE EDAD
AÑO: 2012

PROVINCIA / INTERVALO DE EDAD(AÑOS)	CANTIDAD	MONTO(EN B/.)
Panamá	2,394	602,797.01
Menores de 5	149	42,510.37
6-15	326	148,417.03
16-25	219	80,336.61
26-35	208	93,441.98
36-45	241	103,598.73
46-55	266	53,211.89
56-65	281	33,458.01
66 y más	704	47,822.39
Veraguas	471	135,932.74
Menores de 5	48	9,873.47
6-15	56	20,427.17
16-25	66	17,804.97
26-35	66	17,079.19
36-45	81	36,323.29
46-55	61	15,687.06
56-65	68	14,528.59
66 y más	25	4,209.00
Comarca Emberá	13	12,272.77
Menores de 5	5	5,528.86
6-15	5	2,939.76
16-25	2	2,778.90
56-65	1	1,025.25
Comarca Guna Yala	117	88,401.60
Menores de 5	12	9,761.72
6-15	30	21,725.11
16-25	17	12,009.85
26-35	15	11,068.85
36-45	7	5,159.81
46-55	16	12,192.86
56-65	12	11,490.57
66 y más	8	4,992.83

CUADRO N° 6
CONTINUACIÓN
PROYECTOS Y SERVICIOS OTORGADOS, EN LA REPÚBLICA, POR MONTO, SEGÚN
PROVINCIA E INTERVALOS DE EDAD
AÑO: 2012

PROVINCIA / INTERVALO DE EDAD(AÑOS)	CANTIDAD	MONTO(EN B/.)
Comarca Ngobe Buglé	34	36,891.97
Menores de 5	4	4,937.64
6-15	11	11,960.99
16-25	6	5,907.03
26-35	2	2,118.09
36-45	3	3,383.58
46-55	3	3,547.08
56-65	2	2,383.58
66 y más	3	2,653.98

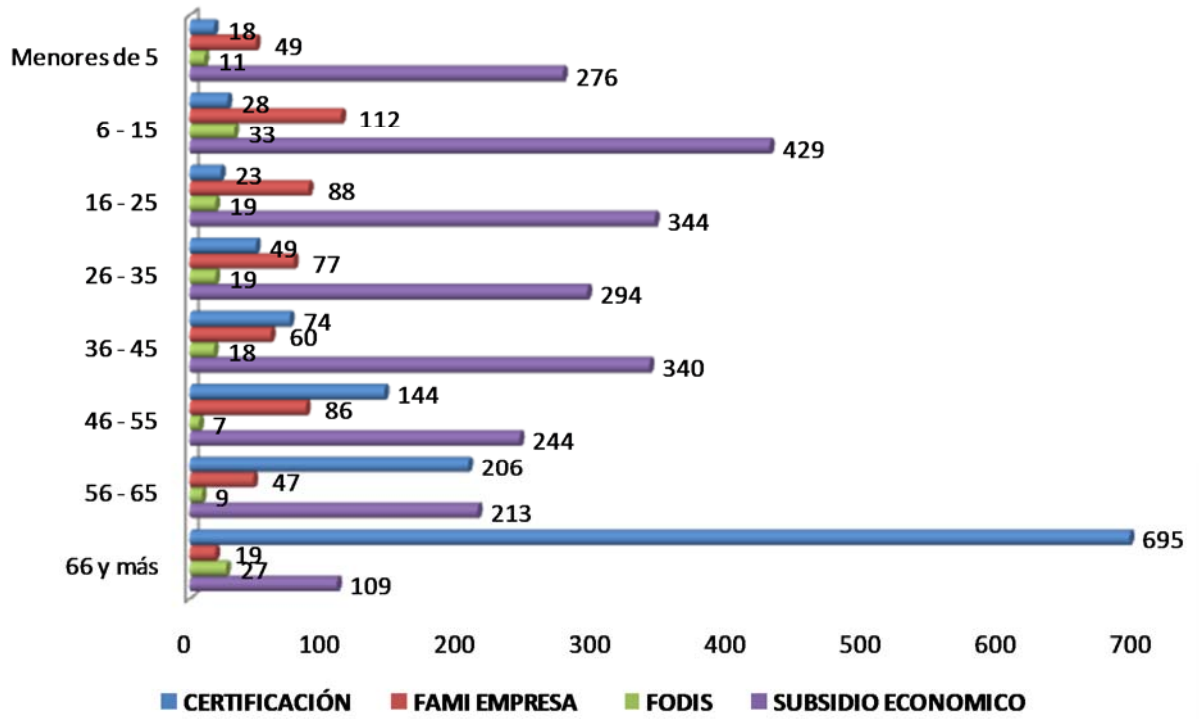
FUENTE:EXPEDIENTESDEPROGRAMASYPROYECTOS

CUADRO Nº 7
SECRETARIA NACIONAL DE DISCAPACIDAD
DIRECCIÓN NACIONAL DE POLITICAS SECTORIALES
DEPARTAMENTO DE INVESTIGACIÓN
PROYECTOS Y SERVICIOS OTORGADOS, EN LA REPÚBLICA, POR
SEXO, SEGÚN TIPO DE SERVICIO E INTERVALO DE EDAD
AÑO: 2012

TIPO DE SERVICIO / INTERVALO DE EDAD (AÑOS)	TOTAL	SEXO	
		HOMBRE	MUJER
TOTAL	4.167	2.166	2.001
CERTIFICACIÓN	1.237	569	668
Menores de 5	18	11	7
6 - 15	28	14	14
16 - 25	23	12	11
26 - 35	49	22	27
36 - 45	74	46	28
46 - 55	144	73	71
56 - 65	206	125	81
66 y más	695	266	429
FAMI EMPRESA	538	287	251
Menores de 5	49	21	28
6 - 15	112	63	49
16 - 25	88	38	50
26 - 35	77	43	34
36 - 45	60	38	22
46 - 55	86	49	37
56 - 65	47	22	25
66 y más	19	13	6
FODIS	143	75	68
Menores de 5	11	7	4
6 - 15	33	16	17
16 - 25	19	11	8
26 - 35	19	9	10
36 - 45	18	12	6
46 - 55	7	4	3
56 - 65	9	3	6
66 y más	27	13	14
SUBSIDIO ECONÓMICO	2.249	1.235	1.014
Menores de 5	276	139	137
6 - 15	429	243	186
16 - 25	344	170	174
26 - 35	294	163	131
36 - 45	340	195	145
46 - 55	244	134	110
56 - 65	213	116	97
66 y más	109	75	34

FUENTE: EXPEDIENTES DE PROGRAMAS Y PROYECTOS

GRÁFICA Nº 5
SECRETARIA NACIONAL DE DISCAPACIDAD
PROYECTOS Y SERVICIOS OTORGADOS, POR TIPO DE SERVICIO Y
INTERVALO DE EDAD
AÑO: 2012



FUENTE: EXPEDIENTES DE PROGRAMAS Y PROYECTOS

CUADRO Nº 8
SECRETARIA NACIONAL DE DISCAPACIDAD
DIRECCIÓN NACIONAL DE POLITICAS SECTORIALES
DEPARTAMENTO DE INVESTIGACIÓN
PROYECTOS Y SERVICIOS OTORGADOS, EN LA REPÚBLICA,
POR MONTO, SEGÚN TIPO DE SERVICIO E INTERVALO DE
EDAD
AÑO: 2012

TIPO DE SERVICIO / INTERVALO DE EDAD(AÑOS)	CANTIDAD	MONTO(EN B/.)
TOTAL	4.167	1.443.676,81
CERTIFICACIÓN	1.237	-
Menores de 5	18	-
6 - 15	28	-
16 - 25	23	-
26 - 35	49	-
36 - 45	74	-
46 - 55	144	-
56 - 65	206	-
66 y más	695	-
FAMI EMPRESA	538	647.834,52
Menores de 5	49	59.110,48
6 - 15	112	134.546,71
16 - 25	88	108.717,50
26 - 35	77	95.127,77
36 - 45	60	74.845,28
46 - 55	86	101.292,95
56 - 65	47	53.907,82
66 y más	19	20.286,01
FODIS	143	458.492,29
Menores de 5	11	19.606,71
6 - 15	33	138.286,16
16 - 25	19	39.724,14
26 - 35	19	77.554,40
36 - 45	18	101.356,65
46 - 55	7	14.735,60
56 - 65	9	18.681,26
66 y más	27	48.547,37
SUBSIDIO ECONÓMICO	2.249	337.350,00
Menores de 5	276	41.400,00
6 - 15	429	64.350,00
16 - 25	344	51.600,00
26 - 35	294	44.100,00
36 - 45	340	51.000,00
46 - 55	244	36.600,00
56 - 65	213	31.950,00
66 y más	109	16.350,00

FUENTE:EXPEDIENTES DE PROGRAMAS Y PROYECTOS

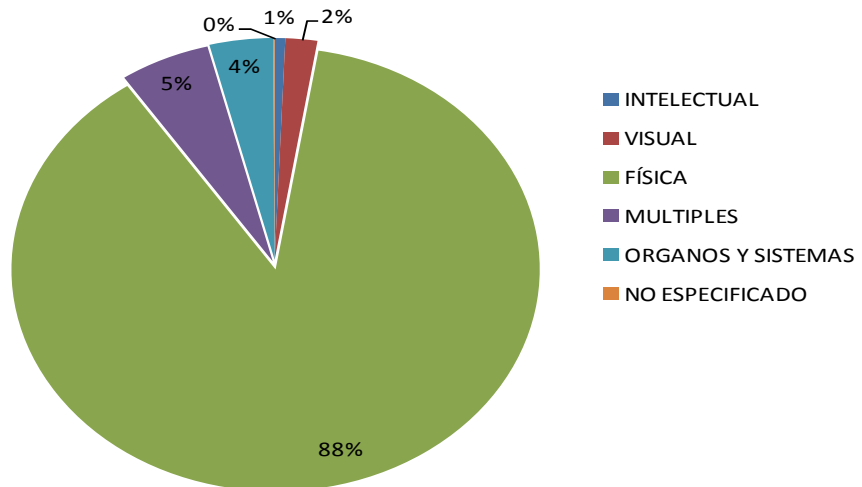
CERTIFICACIONES

CUADRO Nº 9
SECRETARIA NACIONAL DE DISCAPACIDAD
DIRECCIÓN NACIONAL DE POLITICAS SECTORIALES
DEPARTAMENTO DE INVESTIGACIÓN
SERVICIOS DE CERTIFICACIÓN OTORGADOS, EN LA REPÚBLICA,
POR SEXO, SEGÚN TIPO DE DISCAPACIDAD
AÑO: 2012

TIPO DE DISCAPACIDAD	TOTAL	SEXO	
		HOMBRE	MUJER
TOTAL	1.237	569	668
INTELLECTUAL	8	5	3
VISUAL	24	18	6
FISICA	1.088	473	615
MULTIPLES	68	45	23
ORGANOS Y SISTEMAS	48	28	20
NO ESPECIFICADO	1		1

FUENTE: EXPEDIENTES DE PROGRAMAS Y PROYECTOS

GRÁFICA Nº 6
SECRETARIA NACIONAL DE DISCAPACIDAD
SERVICIOS DE CERTIFICACIÓN OTORGADOS, EN LA REPÚBLICA,
SEGUN TIPO DE DISCAPACIDAD
AÑO: 2012



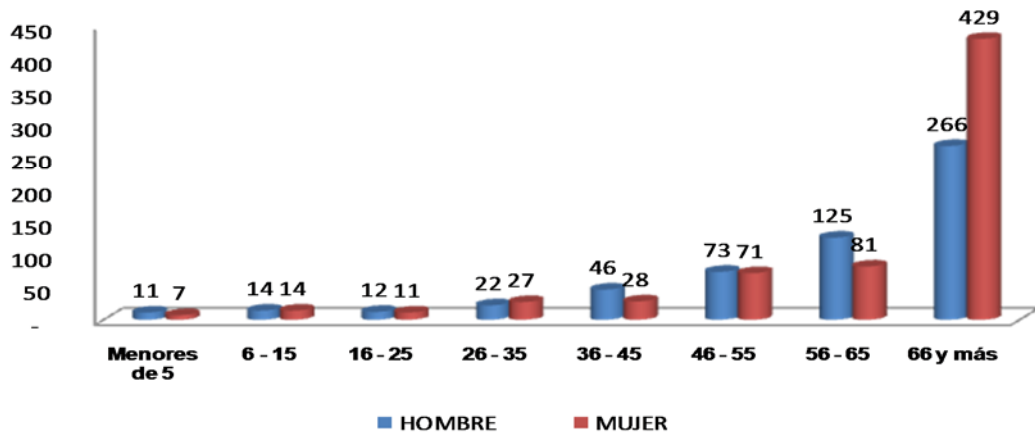
FUENTE: EXPEDIENTES DE PROGRAMAS Y PROYECTOS

CUADRO N° 10
SECRETARIA NACIONAL DE DISCAPACIDAD
DIRECCIÓN NACIONAL DE POLITICAS SECTORIALES
DEPARTAMENTO DE INVESTIGACIÓN
SERVICIOS DE CERTIFICACIÓN OTORGADOS, EN LA
REPÚBLICA, POR SEXO, SEGÚN INTERVALO DE EDAD
AÑO: 2012

INTERVALO DE EDAD (AÑOS)	TOTAL	SEXO	
		HOMBRE	MUJER
TOTAL	1.237	569	668
Menores de 5	18	11	7
6 - 15	28	14	14
16 - 25	23	12	11
26 - 35	49	22	27
36 - 45	74	46	28
46 - 55	144	73	71
56 - 65	206	125	81
66 y más	695	266	429

FUENTE:EXPEDIENTES DE PROGRAMAS Y PROYECTOS

GRÁFICA N° 7
SECRETARIA NACIONAL DE DISCAPACIDAD
SERVICIOS DE CERTIFICACIÓN OTORGADOS, EN LA REPÚBLICA, POR
SEXO SEGUN INTERVALO DE EDAD
AÑO: 2012

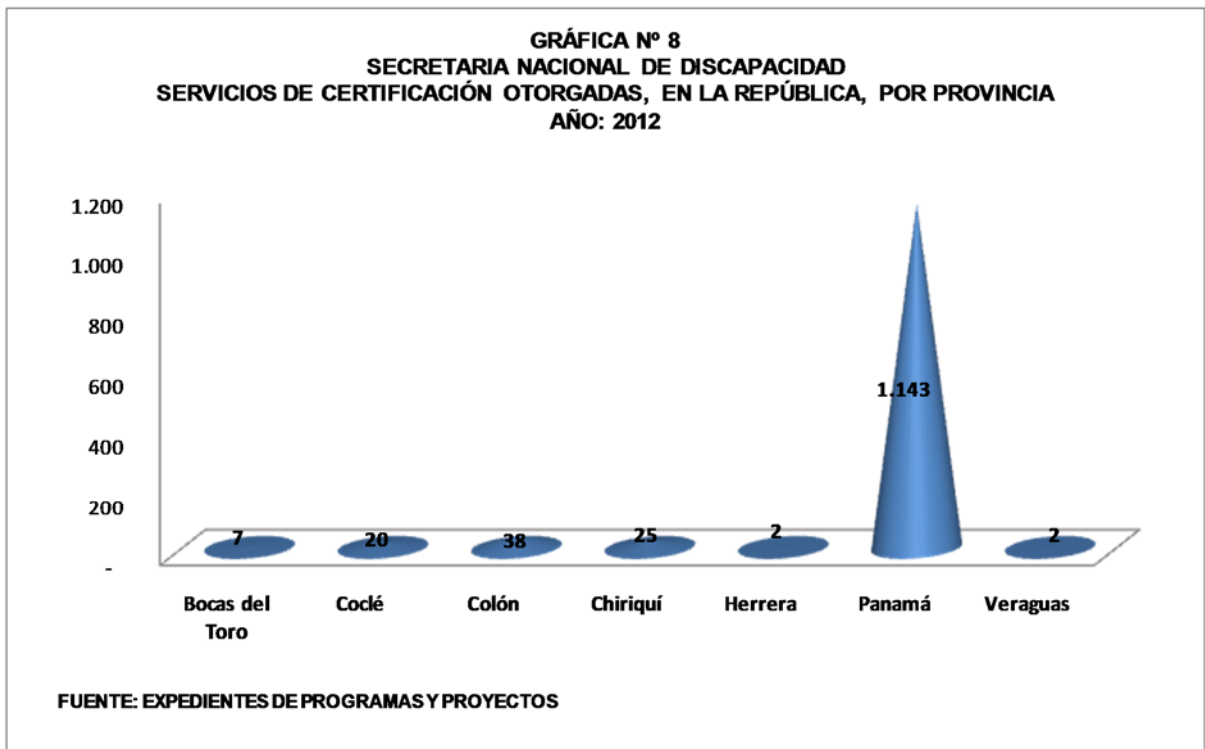


FUENTE:EXPEDIENTES DE PROGRAMAS Y PROYECTOS

CUADRO Nº 11
SECRETARIA NACIONAL DE DISCAPACIDAD
DIRECCIÓN NACIONAL DE POLITICAS SECTORIALES
DEPARTAMENTO DE INVESTIGACIÓN
SERVICIOS DE CERTIFICACIÓN OTORGADOS, EN LA REPÚBLICA, POR INTERVALO DE EDAD, SEGÚN PROVINCIA
AÑO: 2012

Provincia	TOTAL	INTERVALO DE EDAD (AÑOS)							
		Menores de 5	6 - 15	16 - 25	26 - 35	36 - 45	46 - 55	56 - 65	66 y más
TOTAL	1.237	18	28	23	49	74	144	206	695
Bocas del Toro	7	-	-	1	1	1	-	-	4
Coclé	20	-	1	3	-	-	3	4	9
Colón	38	-	2	1	-	2	2	10	21
Chiriquí	25	-	1	-	1	1	3	3	16
Herrera	2	-	-	-	-	-	-	-	2
Panamá	1.143	18	24	17	47	70	136	189	642
Veraguas	2	-	-	1	-	-	-	-	1

FUENTE: EXPEDIENTES DE PROGRAMAS Y PROYECTOS



CUADRO No. 12
SECRETARIA NACIONAL DE DISCAPACIDAD
DIRECCIÓN NACIONAL DE POLITICAS SECTORIALES
DEPARTAMENTO DE INVESTIGACIÓN
SERVICIOS DE CERTIFICACIÓN OTORGADOS, EN LA REPÚBLICA, POR SEXO, SEGÚN
PROVINCIA, DISTRITO Y CORREGIMIENTO
AÑO: 2012

PROVINCIA / DISTRITO / CORREGIMIENTO	TOTAL	SEXO	
		HOMBRE	MUJER
TOTAL	1,237	569	668
Bocas del Toro	7	5	2
Changuinola	6	4	2
Almirante	2	2	-
Changuinola	4	2	2
ChiriquíGrande	1	1	-
BajoCedro	1	1	-
Coclé	20	12	8
Antón	10	4	6
Antón	4	2	2
ElValle	4	2	2
RíoHato	2	-	2
Nata	2	1	1
Capellanía	2	1	1
Penonomé	8	7	1
Cañaveral	1	1	-
Penonomé	6	5	1
Toabré	1	1	-
Colón	38	20	18
Colón	38	20	18
BarrioNorte	5	4	1
BarrioSur	1	1	-
BuenaVista	1	-	1
Cativá	12	6	6
Cristóbal	12	7	5
Limón	3	1	2
Sabanitas	3	-	3
San Juan	1	1	-

CUADRO No 12
CONTINUACIÓN
SERVICIOS DE CERTIFICACIÓN OTORGADOS, EN LA REPÚBLICA, POR SEXO, SEGÚN
PROVINCIA, DISTRITO Y CORREGIMIENTO
AÑO: 2012

PROVINCIA / DISTRITO / CORREGIMIENTO	TOTAL	SEXO	
		HOMBRE	MUJER
Chiriquí	25	13	12
Alanje	1	-	1
Querévalo	1	-	1
Barú	3	2	1
Puerto Armuelles	3	2	1
Bugaba	4	3	1
La Concepción	1	-	1
La Estrella	1	1	-
Santa Marta	1	1	-
Volcán	1	1	-
David	16	7	9
Chiriquí	1	-	1
David	13	5	8
San Carlos	1	1	-
San Pablo Viejo	1	1	-
San Félix	1	1	-
San Félix	1	1	-
Herrera	2	1	1
Chitré	1	1	-
Llano Bonito	1	1	-
Santa María	1	-	1
Santa María	1	-	1
Panamá	1,143	518	625
Arraiján	65	37	28
Arraiján	26	13	13
Burunga	3	2	1
Cerro Silvestre	5	3	2
Juan D. Arosemena	13	9	4
Nuevo Emperador	2	1	1
Veracruz	4	3	1
Vista Alegre	12	6	6
Capira	2	-	2
Campana	1	-	1
Villa Carmen	1	-	1

CUADRO No 12
CONTINUACIÓN
SERVICIOS DE CERTIFICACIÓN OTORGADOS, EN LA REPÚBLICA, POR SEXO, SEGÚN
PROVINCIA, DISTRITO Y CORREGIMIENTO
AÑO: 2012

PROVINCIA / DISTRITO / CORREGIMIENTO	TOTAL	SEXO	
		HOMBRE	MUJER
Chame	6	3	3
Buenos Aires	1	-	1
Chame	5	3	2
Chepo	5	2	3
Chepo	4	2	2
Las Margaritas	1	-	1
La Chorrera	36	19	17
Barrio Balboa	10	7	3
Barrio Colón	15	5	10
E ICoco	2	1	1
Guadalupe	4	2	2
Mendoza	1	1	-
Playa Leona	1	-	1
Puerto Caimito	3	3	-
Panamá	852	378	474
24 de diciembre	8	4	4
Alcalde Díaz	10	6	4
Ancón	44	18	26
Bella Vista	127	49	78
Bethania	173	72	101
Chilibre	12	7	5
Curundú	1	1	-
El Chorrillo	4	3	1
Ernesto Córdoba Campos	17	7	10
Juan Díaz	102	48	54
La Exposición Calidonia	5	2	3
Las Cumbres	16	11	5
Las Mañanitas	8	4	4
Pacora	3	2	1
Parque Lefevre	58	27	31
Pedregal	10	6	4
Pueblo Nuevo	39	16	23
Río Abajo	25	17	8
San Felipe	2	-	2
San Francisco	163	63	100
San Martín	1	1	-
Santa Ana	4	3	1

CUADRO No 12
CONTINUACIÓN
SERVICIOS DE CERTIFICACIÓN OTORGADOS, EN LA REPÚBLICA, POR SEXO, SEGÚN
PROVINCIA, DISTRITO Y CORREGIMIENTO
AÑO: 2012

PROVINCIA / DISTRITO / CORREGIMIENTO	TOTAL	SEXO	
		HOMBRE	MUJER
Tocúmen	20	11	9
San Carlos	1	-	1
San Carlos	1	-	1
San Miguelito	176	79	97
Amelia Denis de Icaza	25	11	14
Arnulfo Arias	3	2	1
Belisario Frías	9	4	5
Belisario Porras	8	1	7
José Domingo Espinar	42	15	27
Mateo Iturralde	5	-	5
Omar Torrijos	11	7	4
Rufina Alfaro	65	35	30
Victoriano Lorenzo	8	4	4
Veraguas	2	-	2
Montijo	1	-	1
Pilón	1	-	1
Río de Jesús	1	-	1
Las Huacas	1	-	1

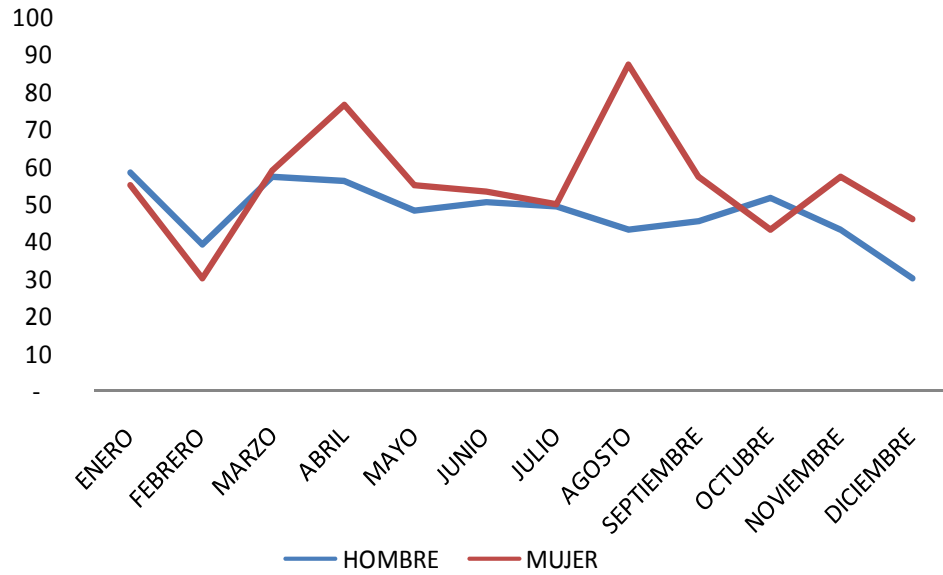
FUENTE: EXPEDIENTES DE PROGRAMAS Y PROYECTOS

CUADRO No.13
SECRETARIA NACIONAL DE DISCAPACIDAD
DIRECCIÓN NACIONAL DE POLITICAS SECTORIALES
DEPARTAMENTO DE INVESTIGACIÓN
SERVICIOS DE CERTIFICACIÓN OTORGADOS, EN LA
REPÚBLICA, POR SEXO, SEGÚN PROVINCIA, DISTRITO
Y CORREGIMIENTO
AÑO: 2012

MES	TOTAL	SEXO	
		HOMBRE	MUJER
TOTAL	1,237	569	668
ENERO	113	58	55
FEBRERO	69	39	30
MARZO	116	57	59
ABRIL	132	56	76
MAYO	103	48	55
JUNIO	103	50	53
JULIO	99	49	50
AGOSTO	130	43	87
SEPTIEMBRE	102	45	57
OCTUBRE	94	51	43
NOVIEMBRE	100	43	57
DICIEMBRE	76	30	46

FUENTE: EXPEDIENTES DE PROGRAMAS Y PROYECTOS

GRÁFICA Nº 9
SECRETARIA NACIONAL DE DISCAPACIDAD
SERVICIOS DE CERTIFICACIÓN OTORGADOS, EN LA
REPÚBLICA, POR SEXO, SEGUN MES
AÑO: 2012



FUENTE: EXPEDIENTES DE PROGRAMAS Y PROYECTOS

CUADRO Nº 14
SECRETARIA NACIONAL DE DISCAPACIDAD
DIRECCIÓN NACIONAL DE POLITICAS SECTORIALES
DEPARTAMENTO DE INVESTIGACIÓN
SERVICIOS DE CERTIFICACIÓN OTORGADOS, EN LA REPÚBLICA, POR SEXO, SEGÚN TIPOS DE AYUDAS
TECNICAS UTILIZADAS
AÑO: 2012

TIPOS DE AYUDAS TECNICAS UTILIZADAS	TOTAL	SEXO	
		HOMBRE	MUJER
TOTAL	1.237	569	668
AFO(FELULA)	1	-	1
ANDADERAS	93	30	63
AYUDA DE OTRA PERSONA	4	2	2
BASTON BLANCO	12	7	5
BASTON PARA LIMITACION FISICA	642	300	342
BASTON PARA LIMITACION FISICA-OXIGENO	1	-	1
BASTON PARA LIMITACION FISICA-SILLA DE RUEDAS	5	2	3
COCHE ORTOPEDICO	1	1	-
COLCHON EAST KING PARA CAMAS AJUSTABLES O ELECTRICAS	1	1	-
MARCAPASO	3	-	3
MULETAS	37	26	11
NEUROOSTIMULADORES CONTROLAR DOLOR	1	1	-
NO ESPECIFICADO	35	26	9
NO UTILIZA AYUDA TECNICA	1	1	-
ORTESIS	9	2	7
OTROS	56	27	29
OXIGENO	10	6	4
PROTESIS	30	20	10
SILLA DE RUEDAS	293	117	176
SILLA DE RUEDAS-ANDADERAS	1	-	1
SOPORTE PERSONAL	1	-	1

FUENTE:EXPEDIENTES DE PROGRAMAS Y PROYECTOS

CUADRO Nº 15
SECRETARIA NACIONAL DE DISCAPACIDAD
DIRECCIÓN NACIONAL DE POLITICAS SECTORIALES
DEPARTAMENTO DE INVESTIGACIÓN
CERTIFICACIONES OTORGADOS, EN LA REPÚBLICA, POR SEXO, SEGÚN TIPO DE
APOYO
AÑO: 2012

TIPO DE APOYO	TOTAL	SEXO	
		HOMBRE	MUJER
TOTAL	1.237	569	668
EXONERACIÓN DE IMPUESTOS JURIDICO	9	6	3
EXONERACIÓN DE IMPUESTOS NATURAL	13	12	1
PERMISO DE ESTACIONAMIENTO	1.215	551	664

FUENTE:EXPEDIENTES DE PROGRAMAS Y PROYECTOS

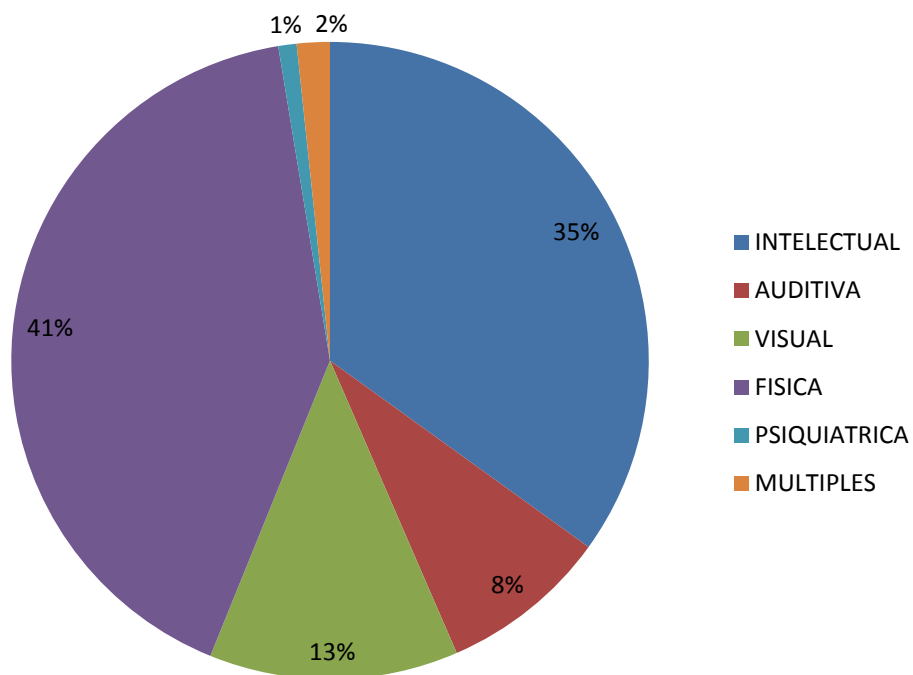
FAMIEMPRESAS

CUADRO No.16
SECRETARIA NACIONAL DE DISCAPACIDAD
DIRECCIÓN NACIONAL DE POLITICAS SECTORIALES
DEPARTAMENTO DE INVESTIGACIÓN
PROYECTOS DE FAMI EMPRESA OTORGADOS, EN LA
REPÚBLICA, POR MONTO, SEGÚN TIPO DE
DISCAPACIDAD
AÑO: 2012

TIPO DE DISCAPACIDAD	CANTIDAD	MONTO (EN B/.)
TOTAL	538	647,834.52
INTELECTUAL	188	224,008.87
AUDITIVA	46	51,394.50
VISUAL	68	81,578.83
FÍSICA	222	275,051.54
PSIQUIATRICA	5	5,468.59
MULTIPLES	9	10,332.19

FUENTE:EXPEDIENTES DE PROGRAMAS Y PROYECTOS

GRÁFICA Nº 10
SECRETARIA NACIONAL DE DISCAPACIDAD
PROYECTOS DE FAMI EMPRESA OTORGADOS, EN LA
REPÚBLICA POR TIPO DE DISCAPACIDAD
AÑO: 2012

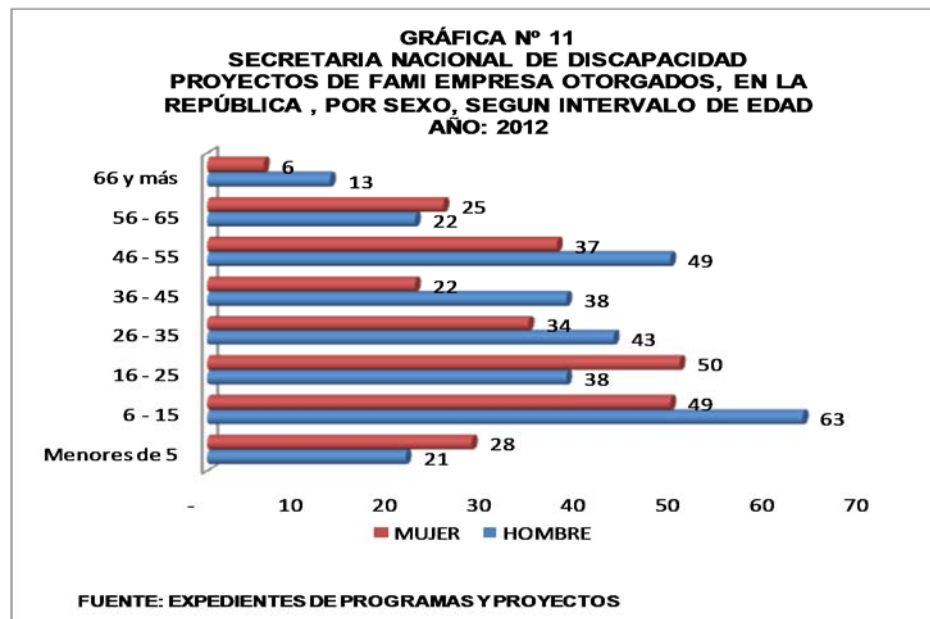


FUENTE: EXPEDIENTES DE PROGRAMAS Y PROYECTOS

CUADRO No 17
SECRETARIA NACIONAL DE DISCAPACIDAD
DIRECCIÓN NACIONAL DE POLITICAS SECTORIALES
DEPARTAMENTO DE INVESTIGACIÓN
PROYECTOS DE FAMI EMPRESA OTORGADOS, EN LA
REPÚBLICA, POR SEXO, SEGÚN INTERVALO DE EDAD
AÑO: 2012

INTERVALO DE EDAD (AÑOS)	TOTAL	SEXO	
		HOMBRE	MUJER
TOTAL	538	287	251
Menores de 5	49	21	28
6 - 15	112	63	49
16 - 25	88	38	50
26 - 35	77	43	34
36 - 45	60	38	22
46 - 55	86	49	37
56 - 65	47	22	25
66 y más	19	13	6

FUENTE: EXPEDIENTES DE PROGRAMAS Y PROYECTOS



CUADRO No 18
SECRETARIA NACIONAL DE DISCAPACIDAD
DIRECCIÓN NACIONAL DE POLITICAS SECTORIALES
DEPARTAMENTO DE INVESTIGACIÓN
PROYECTOS DE FAMI EMPRESA OTORGADOS, EN LA REPÚBLICA, POR MONTO, SEGÚN
PROVINCIA E INTERVALO DE EDAD
AÑO: 2012

PROVINCIA / INTERVALO DE EDAD (AÑOS)	CANTIDAD	MONTO (EN B/.)
TOTAL	538	647,834.52
Bocas del Toro	34	45,326.87
Menores de 5	2	2,961.96
6-15	9	12,015.05
16-25	6	8,080.59
26-35	4	5,174.04
36-45	3	4,773.10
46-55	8	9,496.91
56-65	2	2,825.22
Coclé	45	55,057.04
Menores de 5	4	5,272.61
6-15	8	9,820.42
16-25	7	8,210.16
26-35	7	9,267.19
36-45	5	6,373.10
46-55	8	9,523.86
56-65	3	3,438.55
66 y más	3	3,151.15
Colón	27	37,068.82
6-15	5	6,797.57
16-25	8	11,250.19
26-35	6	8,075.55
36-45	2	2,938.42
46-55	4	5,652.06
56-65	2	2,355.03
Chiriquí	53	74,206.04
Menores de 5	2	3,038.46
6-15	11	13,572.73
16-25	12	16,475.29
26-35	8	13,313.88
36-45	13	17,263.11
46-55	5	8,148.57
56-65	2	2,394.00

CUADRO No 18
CONTINUACIÓN
PROYECTOS DE FAMI EMPRESA OTORGADOS, EN LA REPÚBLICA, POR MONTO, SEGÚN
PROVINCIA Y INTERVALO DE EDAD
AÑO: 2012

PROVINCIA / INTERVALO DE EDAD (AÑOS)	CANTIDAD	MONTO (EN B/.)
Darién	43	49,055.19
Menores de 5	12	13,782.90
6-15	10	11,908.45
16-25	7	7,356.03
26-35	4	4,458.15
36-45	2	2,749.40
46-55	4	4,197.35
56-65	4	4,602.91
Herrera	50	54,981.12
Menores de 5	3	3,733.90
6-15	8	8,661.12
16-25	7	7,525.52
26-35	9	9,813.13
36-45	6	7,167.53
46-55	10	10,091.58
56-65	5	5,988.05
66 y más	2	2,000.29
Los Santos	43	43,901.29
6-15	7	7,742.31
16-25	3	3,054.87
26-35	7	7,513.92
36-45	8	8,130.86
46-55	7	6,299.81
56-65	8	7,966.32
66 y más	3	3,193.20
Panamá	84	105,812.13
Menores de 5	8	9,214.82
6-15	14	17,089.03
16-25	14	18,164.10
26-35	13	16,845.78
36-45	7	9,338.28
46-55	20	25,455.81
56-65	4	4,809.75
66 y más	4	4,894.56

CUADRO No. 18
CONTINUACIÓN
PROYECTOS DE FAMI EMPRESA OTORGADOS, EN LA REPÚBLICA, POR MONTO, SEGÚN
PROVINCIA Y INTERVALO DE EDAD
AÑO: 2012

PROVINCIA / INTERVALO DE EDAD (AÑOS)	CANTIDAD	MONTO (EN B/.)
Veraguas	44	52,209.68
Menores de 5	1	1,477.61
6-15	10	12,714.17
16-25	8	9,254.97
26-35	7	8,229.19
36-45	8	9,173.29
46-55	6	6,431.86
56-65	4	4,928.59
Comarca Emberá	10	11,822.77
Menores de 5	5	5,528.86
6-15	2	2,489.76
16-25	2	2,778.90
56-65	1	1,025.25
Comarca Guna Yala	73	81,801.60
Menores de 5	8	9,161.72
6-15	18	19,925.11
16-25	9	10,809.85
26-35	10	10,318.85
36-45	4	4,709.81
46-55	10	11,292.86
56-65	10	11,190.57
66 y más	4	4,392.83
Comarca Ngobe-Buglé	32	36,591.97
Menores de 5	4	4,937.64
6-15	10	11,810.99
16-25	5	5,757.03
26-35	2	2,118.09
36-45	3	3,383.58
46-55	3	3,547.08
56-65	2	2,383.58
66 y más	3	2,653.98

FUENTE: EXPEDIENTES DE PROGRAMAS Y PROYECTOS

CUADRO No.19
SECRETARIA NACIONAL DE DISCAPACIDAD
DIRECCIÓN NACIONAL DE POLITICAS SECTORIALES
DEPARTAMENTO DE INVESTIGACIÓN
PROYECTOS DE FAMI EMPRESA OTORGADOS, EN LA REPÚBLICA, POR SEXO,
SEGÚN PROVINCIA, DISTRITO Y CORREGIMIENTO
AÑO: 2012

PROVINCIA / DISTRITO / CORREGIMIENTO	TOTAL	SEXO	
		HOMBRE	MUJER
TOTAL	538	287	251
Bocas del Toro	34	10	24
Bocas del Toro	2	-	2
Bastimentos	1	-	1
Cauchero	1	-	1
Changuinola	29	8	21
Almirante	9	3	6
Changuinola	8	2	6
El Empalme	8	2	6
Guabito	2	-	2
Las Tablas	1	-	1
Teribe	1	1	-
Chiriquí Grande	3	2	1
Bajo Cedro	1	1	-
Chiriquí Grande	2	1	1
Coclé	45	24	21
Aguadulce	5	1	4
Aguadulce	1	-	1
Barrios Unidos	1	-	1
Pocrí	3	1	2
Antón	7	5	2
Antón	3	3	-
El Chirú	1	1	-
El Valle	3	1	2
La Pintada	7	6	1
El Harino	2	2	-
El Potrero	1	1	-
Las Lomas	1	1	-
Llano Grande	2	1	1
Piedras Gordas	1	1	-
Natá	2	1	1
El Caño	1	-	1
Las Huacas	1	1	-

CUADRO No.19
CONTINUACIÓN
PROYECTOS DE FAMI EMPRESA OTORGADOS, EN LA REPÚBLICA, POR SEXO, SEGÚN
PROVINCIA, DISTRITO Y CORREGIMIENTO
AÑO: 2012

PROVINCIA / DISTRITO / CORREGIMIENTO	TOTAL	SEXO	
		HOMBRE	MUJER
Penonomé	24	11	13
Cañaveral	1	-	1
Chiguirí Arriba	4	2	2
Coclé	4	2	2
ElCoco	2	1	1
Pajonal	3	1	2
Penonomé	6	4	2
Toabré	3	1	2
Tulú	1	-	1
Colón	27	16	11
Chagres	5	4	1
Palma Bella	3	2	1
Piña	2	2	-
Colón	22	12	10
Barrio Norte	3	1	2
Barrio Sur	1	1	-
Buena Vista	3	1	2
Cativá	5	2	3
Cristóbal	2	2	-
Nueva Providencia	1	1	-
Puerto Pilón	2	1	1
Sabanitas	3	2	1
Salamanca	1	-	1
SanJuan	1	1	-
Chiriquí	53	25	28
Alanje	3	2	1
Canto Gallo	1	-	1
Divalá	1	1	-
El Tejar	1	1	-
Barú	5	3	2
Puerto Armuelles	2	-	2
Rodolfo Aguilar Delgado	3	3	-
Boquete	5	2	3
Alto Boquete	1	1	-
Bajo Boquete	2	1	1
Caldera	1	-	1
Los Naranjos	1	-	1

CUADRO No.19
CONTINUACIÓN
PROYECTOS DE FAMI EMPRESA OTORGADOS, EN LA REPÚBLICA, POR SEXO, SEGÚN
PROVINCIA, DISTRITO Y CORREGIMIENTO
AÑO: 2012

PROVINCIA / DISTRITO / CORREGIMIENTO	TOTAL	SEXO	
		HOMBRE	MUJER
Bugaba	14	6	8
Bugaba	3	1	2
El Bongo	1	-	1
La Concepción	1	-	1
San Andrés	3	1	2
Santa Rosa	3	3	-
Volcán	3	1	2
David	22	10	12
Chiriquí	2	1	1
David	14	7	7
Pedregal	3	1	2
San Carlos	2	-	2
San Pablo Viejo	1	1	-
Dolega	2	1	1
Dos Ríos	1	-	1
Potrерillo	1	1	-
Renacimiento	1	1	-
Monte Lindo	1	1	-
San Félix	1	-	1
San Félix	1	-	1
Darién	43	25	18
Chepigana	29	14	15
Agua Fría	2	1	1
Cucunatí	4	1	3
La Palma	3	1	2
Puerto Piña	1	-	1
Río Congo	4	2	2
Río Congo Arriba	3	2	1
Río Iglesias	1	1	-
Santa Fe	7	3	4
Setegantí	1	-	1
Tucutí	3	3	-
Pinogana	14	11	3
E I Real de Santa María	5	4	1
Metetí	3	2	1
Pinogana	1	1	-
Yaviza	5	4	1

CUADRO No.19
CONTINUACIÓN
PROYECTOS DE FAMI EMPRESA OTORGADOS, EN LA REPÚBLICA, POR SEXO, SEGÚN
PROVINCIA, DISTRITO Y CORREGIMIENTO
AÑO: 2012

PROVINCIA / DISTRITO / CORREGIMIENTO	TOTAL	SEXO	
		HOMBRE	MUJER
Herrera	50	28	22
Chitré	10	6	4
Chitré	1	1	-
La Arena	3	1	2
Llano Bonito	3	2	1
Monagrillo	2	1	1
San Juan Baustista	1	1	-
Las Minas	6	5	1
Leones	2	1	1
Quebrada del Ciprián	1	1	-
Quebrada del Rosario	3	3	-
Los Pozos	6	4	2
El Cedro	1	-	1
Las Llanas	1	1	-
Los Cerritos	3	2	1
Los Cerros de Paja	1	1	-
Ocú	11	5	6
Cerro Largo	4	-	4
El Tijera	1	-	1
Los Llanos	3	3	-
Menchaca	1	-	1
Ocú	2	2	-
Parita	3	1	2
París	1	1	-
Parita	2	-	2
Pesé	8	3	5
EL Pedregoso	2	1	1
Las Cabras	1	1	-
Rincón Hondo	3	1	2
Sabanagrande	2	-	2
Santa María	6	4	2
Chupampa	1	1	-
El Limón	2	1	1
El Rincón	3	2	1

CUADRO No.19
CONTINUACIÓN
PROYECTOS DE FAMI EMPRESA OTORGADOS, EN LA REPÚBLICA, POR SEXO, SEGÚN
PROVINCIA, DISTRITO Y CORREGIMIENTO
AÑO: 2012

PROVINCIA / DISTRITO / CORREGIMIENTO	TOTAL	SEXO	
		HOMBRE	MUJER
Los Santos	43	17	26
Guararé	5	4	1
Guararé	2	1	1
La Enea	2	2	-
La Pasera	1	1	-
Las Tablas	2	1	1
El Cocal	1	-	1
Valle rriquito	1	1	-
Los Santos	18	6	12
EL Guásimo	2	-	2
La Colorada	7	4	3
La Villa de Los Santos	4	1	3
Las Cruces	2	1	1
Llano Largo	1	-	1
Sabana grande	1	-	1
Santa Ana	1	-	1
Macaracas	5	3	2
Bahía Honda	1	-	1
Bajos de Guerra	1	1	-
El Cedro	2	1	1
Las Palmas	1	1	-
Pedasí	2	-	2
Los Asientos	1	-	1
Pedasí	1	-	1
Pocrí	7	1	6
El Cañafistulo	5	-	5
Lajamina	1	-	1
Pocrí	1	1	-
Tonosí	4	2	2
Tonosí	4	2	2
Panamá	84	50	34
Arraiján	13	7	6
Arraiján	4	4	-
Burunga	3	1	2
Juan D .Arosemena	2	1	1
Veracruz	1	-	1
Vista Alegre	3	1	2

CUADRO No.19
CONTINUACIÓN
PROYECTOS DE FAMI EMPRESA OTORGADOS, EN LA REPÚBLICA, POR SEXO, SEGÚN
PROVINCIA, DISTRITO Y CORREGIMIENTO
AÑO: 2012

PROVINCIA / DISTRITO / CORREGIMIENTO	TOTAL	SEXO	
		HOMBRE	MUJER
Capira	1	-	1
Campana	1	-	1
Chame	2	2	-
Bejuco	1	1	-
Chicá	1	1	-
Chepo	6	3	3
Chepo	2	-	2
Las Margaritas	1	1	-
Tortí	3	2	1
Chimán	1	1	-
Chimán	1	1	-
La Chorrera	8	6	2
Barrio Balboa	2	2	-
Barrio Colón	1	1	-
El Coco	2	1	1
Feuillet	1	1	-
Playa Leona	1	1	-
Puerto Caimito	1	-	1
Panamá	37	25	12
24 de diciembre	3	1	2
Alcalde Díaz	3	1	2
Ancón	2	1	1
Chilibre	2	2	-
El Chorrillo	2	2	-
Ernesto Córdoba Campos	2	2	-
Juan Díaz	4	3	1
Las Cumbres	2	1	1
Las Mañanitas	2	2	-
Pacora	2	2	-
Parque Lefevre	5	4	1
Pedregal	1	-	1
Pueblo Nuevo	1	-	1
Río Abajo	1	1	-
San Felipe	1	1	-
Tocúmen	4	2	2

CUADRO No.19
CONTINUACIÓN
PROYECTOS DE FAMI EMPRESA OTORGADOS, EN LA REPÚBLICA, POR SEXO, SEGÚN
PROVINCIA, DISTRITO Y CORREGIMIENTO
AÑO: 2012

PROVINCIA / DISTRITO / CORREGIMIENTO	TOTAL	SEXO	
		HOMBRE	MUJER
San Carlos	2	1	1
El Espino	1	-	1
El Higo	1	1	-
San Miguelito	14	5	9
Amelia Denis de Icaza	2	-	2
Arnulfo Arias	3	1	2
Belisario Frías	4	2	2
Belisario Porras	1	1	-
Omar Torrijos	2	-	2
Rufina Alfaro	1	-	1
Victoriano Lorenzo	1	1	-
Veraguas	44	32	12
Atalaya	2	1	1
Atalaya	1	-	1
La Montañuela	1	1	-
Calobre	3	3	-
Calobre	2	2	-
El Cocla	1	1	-
La Mesa	11	7	4
Boró	1	-	1
La Mesa	7	5	2
Los Milagros	1	-	1
San Bartolo	2	2	-
Las Palmas	2	1	1
El Prado	1	1	-
El Rincón	1	-	1
Montijo	1	1	-
Montijo	1	1	-
Río de Jesús	5	5	-
Catorce de noviembre	2	2	-
Río de Jesús	3	3	-

CUADRO No.19
CONTINUACIÓN
PROYECTOS DE FAMI EMPRESA OTORGADOS, EN LA REPÚBLICA, POR SEXO, SEGÚN
PROVINCIA, DISTRITO Y CORREGIMIENTO
AÑO: 2012

PROVINCIA / DISTRITO / CORREGIMIENTO	TOTAL	SEXO	
		HOMBRE	MUJER
Santiago	17	12	5
Canto del Llano	1	1	-
Carlos Santamaría Ávila	2	2	-
Edwin Fábrega	2	2	-
La Colorada	1	1	-
La Peña	1	-	1
La Raya de Santa María	1	1	-
San Martín de Porres	1	-	1
Santiago	8	5	3
Soná	3	2	1
La Soledad	1	-	1
Quebrada de Oro	1	1	-
Soná	1	1	-
Comarca Emberá	10	4	6
Cémaco	4	1	3
Lajas Blancas	3	1	2
Manuel Ortega	1	-	1
Sambú	6	3	3
Jingurudó	2	2	-
Río Sábalo	4	1	3
Comarca Guna Yala	73	38	35
Comarca Guna Yala	73	38	35
Ailigandí	34	20	14
Narganá	15	6	9
Puerto Obaldía	5	3	2
Tubualá	19	9	10

CUADRO No.19
CONTINUACIÓN
PROYECTOS DE FAMI EMPRESA OTORGADOS, EN LA REPÚBLICA, POR SEXO, SEGÚN
PROVINCIA, DISTRITO Y CORREGIMIENTO
AÑO: 2012

PROVINCIA / DISTRITO / CORREGIMIENTO	TOTAL	SEXO	
		HOMBRE	MUJER
Comarca Ngobe-Buglé	32	18	14
Kusapín	1	1	-
Tobobe	1	1	-
Moronó	14	7	7
Hato Corotú	1	-	1
Hato Culantro	1	1	-
Hato Julí	2	-	2
Hato Pílon	6	4	2
Salto			
Dupí	4	2	2
Nole Duima	1	1	-
Susama	1	1	-
Ñüna	16	9	7
Agua de Salud	1	-	1
Alto de Jesús	5	3	2
Buenos Aires	3	1	2
Cerro Pelado	5	4	1
El Piro	2	1	1

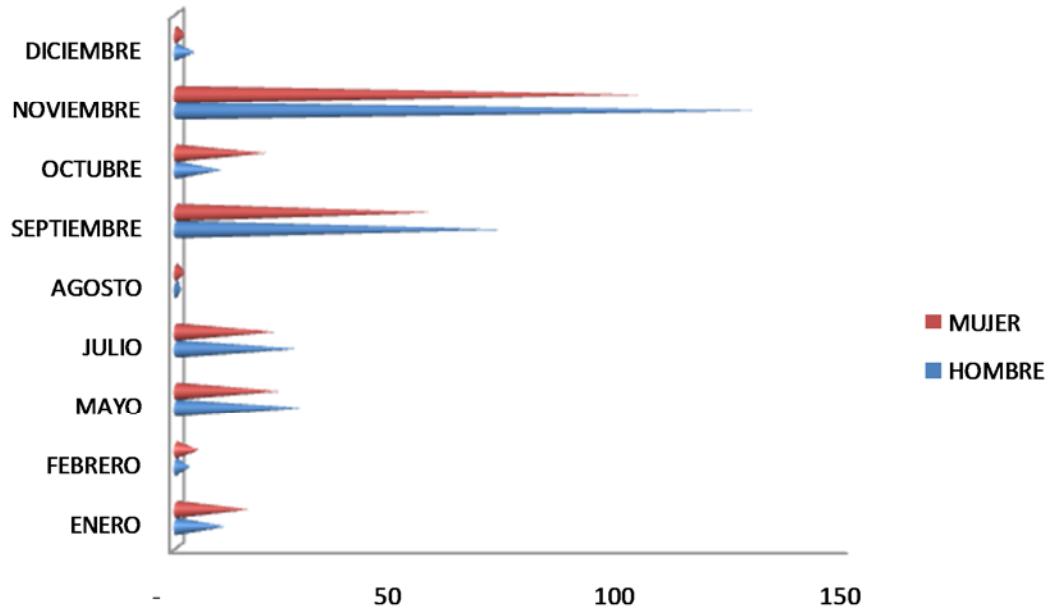
FUENTE:EXPEDIENTES DE PROGRAMAS Y PROYECTOS

CUADRO Nº 20
SECRETARIA NACIONAL DE DISCAPACIDAD
DIRECCIÓN NACIONAL DE POLITICAS SECTORIALES
DEPARTAMENTO DE INVESTIGACIÓN
PROYECTOS DE FAMI EMPRESA OTORGADOS, EN LA
REPÚBLICA, POR SEXO, SEGÚN MES
AÑO: 2012

MES	TOTAL	SEXO	
		Hombre	Mujer
TOTAL	538	287	251
ENERO	27	11	16
FEBRERO	8	3	5
MAYO	51	28	23
JULIO	49	27	22
AGOSTO	3	1	2
SEPTIEMBRE	130	73	57
OCTUBRE	30	10	20
NOVIEMBRE	234	130	104
DICIEMBRE	6	4	2

FUENTE:EXPEDIENTES DE PROGRAMAS Y PROYECTOS

GRÁFICA N° 12
SECRETARIA NACIONAL DE DISCAPACIDAD
PROYECTOS DE FAMI EMPRESA OTORGADOS, EN LA
REPÚBLICA, POR SEXO, SEGUN MES
AÑO: 2012



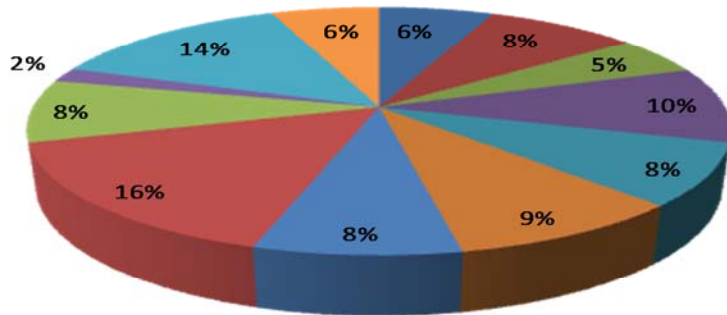
FUENTE: EXPEDIENTES DE PROGRAMAS Y PROYECTOS

CUADRO No.21
SECRETARIA NACIONAL DE DISCAPACIDAD
DIRECCIÓN NACIONAL DE POLITICAS SECTORIALES
DEPARTAMENTO DE INVESTIGACIÓN
PROYECTOS DE FAMI EMPRESA OTORGADOS, EN LA REPÚBLICA,
POR MONTO, SEGÚN PROVINCIA
AÑO: 2012

PROVINCIA	CANTIDAD	PORCENTAJE (%)	MONTO (EN B/.)
TOTAL	538	100.00	647,834.52
Bocas del Toro	34	6.32	45,326.87
Coclé	45	8.36	55,057.04
Colón	27	5.02	37,068.82
Chiriquí	53	9.85	74,206.04
Darién	43	7.99	49,055.19
Herrera	50	9.29	54,981.12
Los Santos	43	7.99	43,901.29
Panamá	84	15.61	105,812.13
Veraguas	44	8.18	52,209.68
Comarca Emberá	10	1.86	11,822.77
Comarca Guna Yala	73	13.57	81,801.60
Comarca Ngobe-Buglé	32	5.95	36,591.97

FUENTE:EXPEDIENTES DE PROGRAMAS Y PROYECTOS

GRÁFICA N° 13
SECRETARIA NACIONAL DE DISCAPACIDAD
PROYECTOS DE FAMI EMPRESA OTORGADOS, EN LA
REPÚBLICA, POR MONTO, SEGUN PROVINCIA
AÑO: 2012



- | | | |
|------------------|---------------------|-----------------------|
| ■ Bocas del Toro | ■ Coclé | ■ Colón |
| ■ Chiriquí | ■ Darién | ■ Herrera |
| ■ Los Santos | ■ Panamá | ■ Veraguas |
| ■ Comarca Emberá | ■ Comarca Guna Yala | ■ Comarca Ngobe-Buglé |

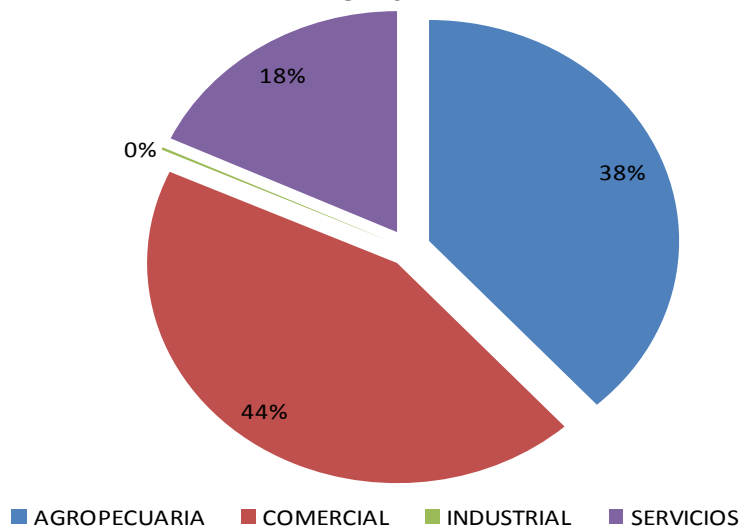
FUENTE: EXPEDIENTES DE PROGRAMAS Y PROYECTOS

CUADRO No. 22a
SECRETARIA NACIONAL DE DISCAPACIDAD
DIRECCIÓN NACIONAL DE POLITICAS SECTORIALES
DEPARTAMENTO DE INVESTIGACIÓN
PROYECTOS DE FAMI EMPRESA OTORGADOS, EN LA
REPÚBLICA, POR MONTO, SEGÚN TIPO Y SECTOR
AÑO: 2012

SECTOR	CANTIDAD	MONTO(EN B/.)	TIPO
TOTAL	538	647.834,52	94
AGROPECUARIA	206	230.361,08	21
COMERCIAL	234	288.887,72	45
INDUSTRIAL	1	1.149,10	1
SERVICIOS	97	127.436,62	27

FUENTE:EXPEDIENTES DE PROGRAMAS Y PROYECTOS

GRÁFICA Nº 14
SECRETARIA NACIONAL DE DISCAPACIDAD
PROYECTOS DE FAMI EMPRESA OTORGADOS, EN LA
REPÚBLICA, POR SECTOR
AÑO: 2012



FUENTE: EXPEDIENTES DE PROGRAMAS Y PROYECTOS

CUADRO No. 22b
SECRETARIA NACIONAL DE DISCAPACIDAD
DIRECCIÓN NACIONAL DE POLITICAS SECTORIALES
DEPARTAMENTO DE INVESTIGACIÓN
PROYECTOS DE FAMI EMPRESA OTORGADOS, EN LA
REPÚBLICA, POR SEXO, SEGÚN PARENTESCO FAMILIAR
AÑO: 2012

PARENTESCO FAMILIAR	TOTAL	SEXO	
		HOMBRE	MUJER
TOTAL	538	288	250
Abuelo(a)	24	12	12
Cuñado(a)	3	-	3
Esposo(a)	22	16	6
Hermano(a)	30	12	18
Hijo(a)	22	9	13
Madre	239	124	115
Nieto(a)	1	-	1
Otro(a)	2	-	2
Padre	31	21	10
Primo(a)	2	2	-
Sobrino(a)	5	4	1
Suegro(a)	1	-	1
Tio(a)	11	7	4
El(la) mismo(a)	145	81	64

FUENTE:EXPEDIENTES DE PROGRAMAS Y PROYECTOS

FODIS

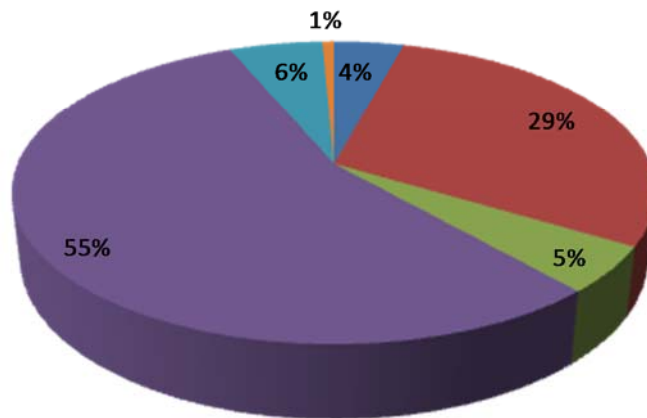
CUADRO No.23
SECRETARIA NACIONAL DE DISCAPACIDAD
DIRECCIÓN NACIONAL DE POLITICAS SECTORIALES
DEPARTAMENTO DE INVESTIGACIÓN
SERVICIO DE FODIS OTORGADOS, EN LA REPÚBLICA, POR
MONTO, SEGÚN TIPO DE DISCAPACIDAD
AÑO: 2012

TIPO DE DISCAPACIDAD	CANTIDAD	MONTO)EN B/.)
TOTAL	143	458.492,29
INTELLECTUAL	6	15.305,79
AUDITIVA	42	69.273,45
VISUAL	7	11.121,80
FISICA	79	327.969,98
MULTIPLES	8	25.608,57
ORGANOS Y SISTEMAS	1	9.212,70

FUENTE:EXPEDIENTES DE PROGRAMAS Y PROYECTOS

GRÁFICA N° 15
SECRETARIA NACIONAL DE DISCAPACIDAD
SERVICIO DE FODIS OTORGADOS, EN LA REPÚBLICA, SEGUN
TIPO DE DISCAPACIDAD
AÑO: 2012

■ INTELLECTUAL ■ AUDITIVA ■ VISUAL ■ FÍSICA ■ MULTIPLES ■ ORGANOS Y SISTEMAS



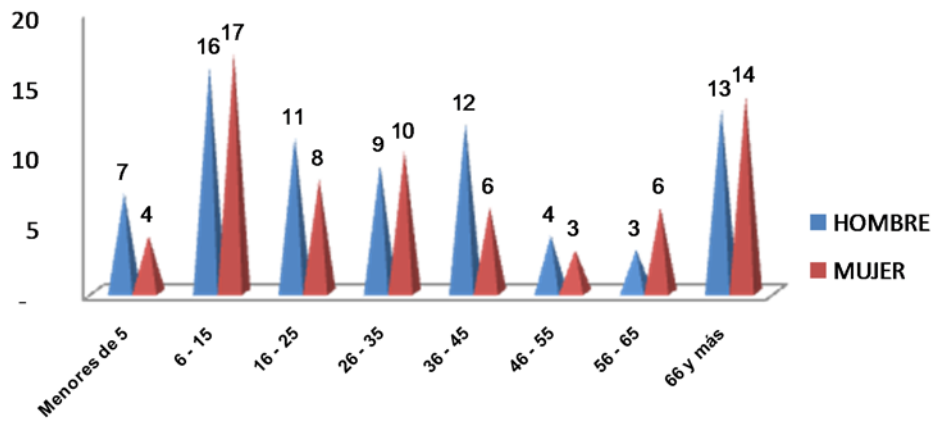
FUENTE: EXPEDIENTES DE PROGRAMAS Y PROYECTOS

CUADRO Nº 24
SECRETARIA NACIONAL DE DISCAPACIDAD
DIRECCIÓN NACIONAL DE POLITICAS SECTORIALES
DEPARTAMENTO DE INVESTIGACIÓN
SERVICIO DE FODIS OTORGADOS, EN LA REPÚBLICA, POR
SEXO, SEGÚN INTERVALO DE EDAD
AÑO: 2012

INTERVALO DE EDAD(AÑOS)	TOTAL	SEXO	
		HOMBRE	MUJER
TOTAL	143	75	68
Menores de 5	11	7	4
6 - 15	33	16	17
16 - 25	19	11	8
26 - 35	19	9	10
36 - 45	18	12	6
46 - 55	7	4	3
56 - 65	9	3	6
66 y más	27	13	14

FUENTE:EXPEDIENTES DE PROGRAMAS Y PROYECTOS

GRÁFICA N° 16
SECRETARIA NACIONAL DE DISCAPACIDAD
SERVICIO DE FODIS OTORGADOS, EN LA REPÚBLICA, POR
SEXO, SEGUN INTERVALO DE EDAD
AÑO: 2012



FUENTE: EXPEDIENTES DE PROGRAMAS Y PROYECTOS

CUADRO N° 25
SECRETARIA NACIONAL DE DISCAPACIDAD
DIRECCIÓN NACIONAL DE POLITICAS SECTORIALES
DEPARTAMENTO DE INVESTIGACIÓN
SERVICIO DE FODIS OTORGADOS, EN LA REPÚBLICA, POR SEXO,
SEGÚN PROVINCIA Y INTERVALO DE EDAD
AÑO: 2012

PROVINCIA / INTERVALO DE EDAD(AÑOS)	TOTAL	SEXO	
		HOMBRE	MUJER
TOTAL	143	75	68
Bocas del Toro	1	-	1
Menores de 5	1	-	1
Coclé	6	3	3
16 - 25	1	-	1
26 - 35	1	1	-
46 - 55	1	-	1
56 - 65	1	-	1
66 y más	2	2	-
Colón	6	5	1
6 - 15	4	3	1
26 - 35	1	1	-
46 - 55	1	1	-
Chiriquí	6	2	4
6 - 15	2	-	2
16 - 25	1	-	1
56 - 65	1	-	1
66 y más	2	2	-
Darién	1	1	-
36 - 45	1	1	-
Herrera	1	1	-
36 - 45	1	1	-
Los Santos	4	2	2
6 - 15	1	-	1
16 - 25	1	1	-
66 y más	2	1	1
Panamá	113	57	56
Menores de 5	9	6	3
6 - 15	25	12	13
16 - 25	16	10	6
26 - 35	17	7	10
36 - 45	14	8	6
46 - 55	5	3	2
56 - 65	7	3	4
66 y más	20	8	12
Veraguas	5	4	1
Menores de 5	1	1	-
6 - 15	1	1	-
36 - 45	2	2	-
66 y más	1	-	1

FUENTE:EXPEDIENTES DE PROGRAMAS Y PROYECTOS

CUADRO N° 26
SECRETARIA NACIONAL DE DISCAPACIDAD
DIRECCIÓN NACIONAL DE POLITICAS SECTORIALES
DEPARTAMENTO DE INVESTIGACIÓN
SERVICIO DE FODIS OTORGADOS, EN LA REPÚBLICA, POR MONTO, SEGÚN
PROVINCIA, DISTRITO Y CORREGIMIENTO
AÑO: 2012

PROVINCIA / DISTRITO / CORREGIMIENTO	CANTIDAD	MONTO (EN B/.)
TOTAL	143	458,492.29
Bocas del Toro	1	1,915.30
Bocas del Toro	1	1,915.30
Cauchero	1	1,915.30
Coclé	6	24,685.08
Aguadulce	3	4,130.56
Aguadulce	1	790.02
Pocrí	2	3,340.54
Penonomé	3	20,554.52
El Coco	2	3,862.52
Penonomé	1	16,692.00
Colón	6	22,043.58
Colón	6	22,043.58
Barrio Norte	1	900.00
Cativá	3	14,980.38
Cristóbal	2	6,163.20
Chiriquí	6	19,440.74
Bugaba	1	361.61
Santo Domingo	1	361.61
David	3	16,246.13
Chiriquí	1	1,609.28
David	1	150.00
Las Lomas	1	14,486.85
Dolega	1	800.00
Tinajas	1	800.00
San Félix	1	2,033.00
Las Lajas	1	2,033.00
Darién	1	8,560.00
Pinogana	1	8,560.00
Yaviza	1	8,560.00

CUADRO Nº 26
CONTINUACIÓN
SERVICIO DE FODIS OTORGADOS, EN LA REPÚBLICA, POR MONTO, SEGÚN PROVINCIA,
DISTRITO Y CORREGIMIENTO
AÑO: 2012

PROVINCIA / DISTRITO / CORREGIMIENTO	CANTIDAD	MONTO (EN B/.)
Herrera	1	3,531.00
Chitré	1	3,531.00
La Arena	1	3,531.00
Los Santos	4	18,708.65
Las Tablas	2	4,387.00
Las Tablas	1	2,354.00
San José	1	2,033.00
Los Santos	1	2,200.00
La Villa de Los Santos	1	2,200.00
Macaracas	1	12,121.65
Macaracas	1	12,121.65
Panamá	113	338,884.88
Arraiján	15	47,921.25
Burunga	4	9,305.95
Juan D. Arosemena	6	23,631.15
Veracruz	2	2,535.90
Vista Alegre	3	12,448.25
Capira	3	3,181.56
Capira	3	3,181.56
Chepo	2	7,048.15
Chepo	1	3,905.50
El Llano	1	3,142.65
La Chorrera	7	31,694.87
Barrio Balboa	1	2,461.00
Barrio Colón	3	14,982.00
Guadalupe	1	2,669.65
Playa Leona	1	8,988.00
Puerto Caimito	1	2,594.22

CUADRO N° 26
CONTINUACIÓN
SERVICIO DE FODIS OTORGADOS, EN LA REPÚBLICA, POR MONTO, SEGÚN PROVINCIA,
DISTRITO Y CORREGIMIENTO
AÑO: 2012

PROVINCIA / DISTRITO / CORREGIMIENTO	CANTIDAD	MONTO (EN B/.)
Panamá	58	178,565.99
24 de diciembre	2	6,500.25
Alcalde Díaz	2	13,054.00
Ancón	3	4,732.25
Bella Vista	1	1,770.85
Bethania	3	4,078.60
Chilibre	1	3,937.60
Curundú	1	7,479.30
El Chorrillo	3	9,972.85
Ernesto Córdoba Campos	1	1,274.00
Juan Díaz	9	39,865.07
La Exposición o Calidonia	1	192.60
Las Cumbres	2	8,768.13
Las Mañanitas	3	5,582.65
Pacora	1	3,188.60
Parque Lefevre	2	3,028.10
Pedregal	5	14,059.20
RíoAbajo	7	18,880.98
San Francisco	3	11,002.40
San Martín	1	3,809.20
Santa Ana	1	860.00
Tocúmen	6	16,529.36
San Carlos	1	2,033.00
San Carlos	1	2,033.00
San Miguelito	26	66,407.06
Amelia Denis de Icaza	3	4,541.79
Arnulfo Arias	2	11,511.06
Belisario Frías	4	9,045.31
Belisario Porras	4	11,844.99
José Domingo Espinar	2	1,572.93
Mateo Iturralde	1	800.00
Omar Torrijos	6	16,394.19
Rufina Alfaro	1	1,899.25
Victoriano Lorenzo	3	8,797.54

CUADRO N° 26
CONTINUACIÓN
SERVICIO DE FODIS OTORGADOS, EN LA REPÚBLICA, POR MONTO, SEGÚN PROVINCIA,
DISTRITO Y CORREGIMIENTO
AÑO: 2012

PROVINCIA / DISTRITO / CORREGIMIENTO	CANTIDAD	MONTO (EN B/.)
Taboga	1	2,033.00
Taboga	1	2,033.00
Veraguas	5	20,723.06
Cañazas	1	4,066.00
El Aromillo	1	4,066.00
Santa Fé	1	1,495.86
Santa Fe	1	1,495.86
Santiago	3	15,161.20
Carlos Santamaría Ávila	1	13,439.20
La Raya de Santa María	1	759.00
Los Algarrobos	1	963.00

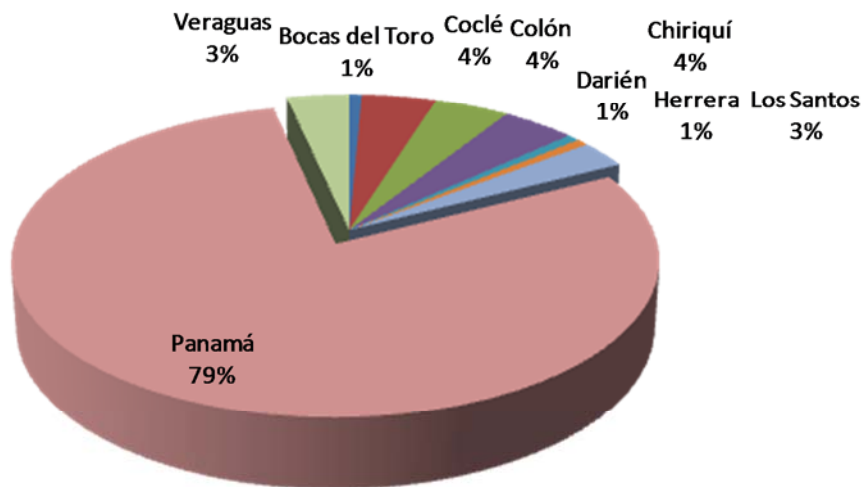
FUENTE:EXPEDIENTES DE PROGRAMAS Y PROYECTOS

CUADRO N° 27
SECRETARIA NACIONAL DE DISCAPACIDAD
DIRECCIÓN NACIONAL DE POLITICAS SECTORIALES
DEPARTAMENTO DE INVESTIGACIÓN
SERVICIO DE FODIS OTORGADOS, EN LA REPÚBLICA, POR
MONTO, SEGÚN PROVINCIA
AÑO: 2012

PROVINCIA	CANTIDAD	MONTO (EN B/.)
TOTAL	143	458.492,29
Bocas del Toro	1	1.915,30
Coclé	6	24.685,08
Colón	6	22.043,58
Chiriquí	6	19.440,74
Darién	1	8.560,00
Herrera	1	3.531,00
Los Santos	4	18.708,65
Panamá	113	338.884,88
Veraguas	5	20.723,06

FUENTE:EXPEDIENTES DE PROGRAMAS Y PROYECTOS

GRÁFICA Nº 17
SECRETARIA NACIONAL DE DISCAPACIDAD
SERVICIO DE FODIS OTORGADOS, EN LA REPÚBLICA ,POR
PROVINCIA
AÑO: 2012



FUENTE: EXPEDIENTES DE PROGRAMAS Y PROYECTOS

CUADRO Nº 28
SECRETARIA NACIONAL DE DISCAPACIDAD
DIRECCIÓN NACIONAL DE POLITICAS SECTORIALES
DEPARTAMENTO DE INVESTIGACIÓN
SERVICIO DE FODIS OTORGADOS, EN LA REPÚBLICA, POR MONTO, SEGÚN AYUDA TECNICA
AÑO: 2012

AYUDA TECNICA RECIBIDA	CANTIDAD	MONTO (EN B/.)
TOTAL	143	458.492,29
AFO Y ORTESIS ESPINAL	1	1.230,50
AFOS CON VELCRO	1	223,01
ANDADERAS	5	2.454,78
APARATO BRACE PARA CORRECCION GENU VALGO CON BARRAS MAS BASTON DE 4 PUNTOS	1	2.854,76
APOYO ECONOMICO	2	3.341,00
AUDIFONO PARA OIDO IZQUIERDO	1	759,00
AUDIFONOS	38	59.055,36
AUDIFONOS RETROAURICULARES BILATERALES	1	3.318,00
AUXILIARES AUDITIVOS	2	3.144,02
BOSTON BRACE	1	920,20
BIPEDESTADOR	1	2.672,36
BIPEDESTADOR, COCHE ORTOPEDICO, COJIN ANATOMICO	1	7.479,30
BOTA CON HORMA RECTA	1	77,04
BOTAS ORTOPEDICAS	2	369,15
CAMA HOSPITALARIA	5	4.741,17
COCHE ORTOPEDICO	5	10.031,25
COLCHON ORTOPEDICO DOBLE	1	233,95
COMPUTADORA CON LICENCIA JAWS	4	7.821,80
FERULA -AFO BILATERAL	1	192,60
HORMONAS DE CRECIMIENTO	13	93.007,35
KHAFO	3	4.688,74
KHAFO BILATERAL, MULETAS	2	7.960,80
MAQUINA PERKINS	1	860,00
MEDICAMENTO(VIAGRA)	1	12.231,00
NEUROPATIA OPTICA BILATERAL	1	845,00
PROTESIS	4	18.682,20
PROTESIS MIEMBRO INFERIOR IZQUIERDO	1	13.439,20
PROTESIS DE BRAZOS	1	8.988,00
PROTESIS DE CADERA	2	7.745,00
PROTESIS DE MIEMBRO INFERIOR IZQUIERDO	1	4.044,60
PROTESIS DE RODILLA	1	5.885,00
PROTESIS DE RODILLA DERECHA	2	19.012,70
PROTESIS MODULAR	10	77.458,59
PROTESIS TRANSFEMORAL	2	13.958,00
SILLA DE RUEDAS	17	44.042,64
SILLA DE RUEDAS DEPORTIVA Y COJIN DE GEL	1	2.942,50
SILLA DE RUEDAS ESPECIAL	1	3.905,50
SILLA DE RUEDAS TIPO COCHE	1	2.461,00
SILLA DE RUEDAS Y AFO CON VELCRO	1	2.134,65
SILLA DE RUEDAS Y COJIN DE GEL	2	2.456,67
SILLA DE RUEDAS-COJIN ANATOMICO Y ANDADERA	1	823,90

FUENTE:EXPEDIENTES DE PROGRAMAS Y PROYECTOS

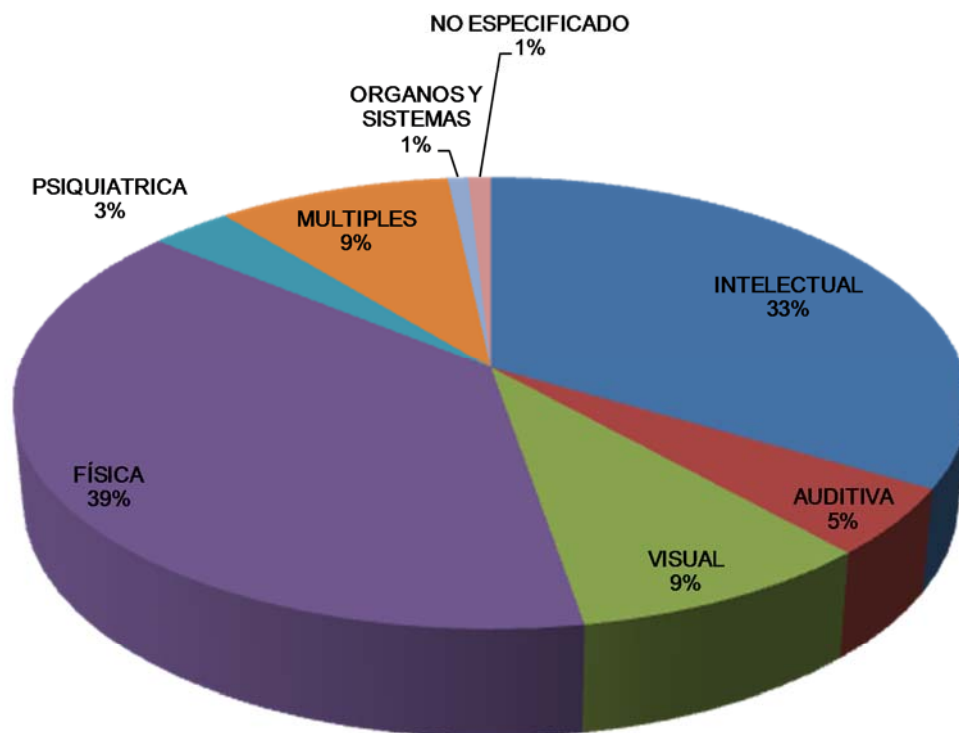
SUBSIDIO ECONÓMICO

CUADRO N° 29
SECRETARIA NACIONAL DE DISCAPACIDAD
DIRECCIÓN NACIONAL DE POLITICAS SECTORIALES
DEPARTAMENTO DE INVESTIGACIÓN
SERVICIO DE SUBSIDIO ECONÓMICO OTORGADOS, EN LA
REPÚBLICA, POR MONTO, SEGÚN TIPO DE DISCAPACIDAD
AÑO: 2012

TIPO DE DISCAPACIDAD	CANTIDAD	MONTO (EN B/.)
TOTAL	2.249	337.350,00
INTELECTUAL	753	112.950,00
AUDITIVA	109	16.350,00
VISUAL	202	30.300,00
FÍSICA	868	130.200,00
PSIQUIATRICA	72	10.800,00
MULTIPLES	207	31.050,00
ORGANOS Y SISTEMAS	18	2.700,00
NO ESPECIFICADO	20	3.000,00

FUENTE:EXPEDIENTES DE PROGRAMAS Y PROYECTOS

GRÁFICA N° 18
SECRETARIA NACIONAL DE DISCAPACIDAD
SERVICIOS DE SUBSIDIO ECONOMICO OTORGADOS, EN LA
REPÚBLICA, SEGUN TIPO DE DISCAPACIDAD
AÑO: 2012



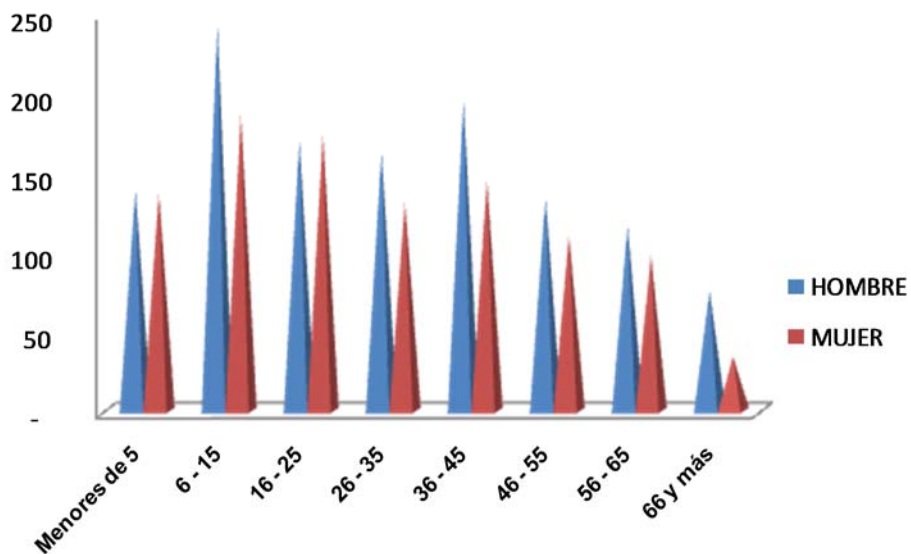
FUENTE: EXPEDIENTES DE PROGRAMAS Y PROYECTOS

CUADRO N° 30
SECRETARIA NACIONAL DE DISCAPACIDAD
DIRECCIÓN NACIONAL DE POLITICAS SECTORIALES
DEPARTAMENTO DE INVESTIGACIÓN
SERVICIO DE SUBSIDIO ECONÓMICO OTORGADOS, EN LA
REPÚBLICA, POR SEXO, SEGÚN INTERVALO DE EDAD
AÑO: 2012

INTERVALO DE EDAD(AÑOS)	TOTAL	SEXO	
		HOMBRE	MUJER
TOTAL	2.249	1.235	1.014
Menores de 5	276	139	137
6 - 15	429	243	186
16 - 25	344	170	174
26 - 35	294	163	131
36 - 45	340	195	145
46 - 55	244	134	110
56 - 65	213	116	97
66 y más	109	75	34

FUENTE:EXPEDIENTES DE PROGRAMAS Y PROYECTOS

GRÁFICA N° 19
SECRETARIA NACIONAL DE DISCAPACIDAD
SERVICIO DE SUBSIDIO ECONÓMICO OTORGADOS, EN
LA REPÚBLICA, POR SEXO, SEGUN INTERVALO DE EDAD
AÑO: 2012



FUENTE: EXPEDIENTES DE PROGRAMAS Y PROYECTOS

CUADRO Nº 31
SECRETARIA NACIONAL DE DISCAPACIDAD
DIRECCIÓN NACIONAL DE POLITICAS SECTORIALES
DEPARTAMENTO DE INVESTIGACIÓN
SERVICIO DE SUBSIDIO ECONÓMICO OTORGADOS, EN LA REPÚBLICA, POR MONTO,
SEGÚN PROVINCIA Y INTERVALO DE EDAD
AÑO: 2012

PROVINCIA / INTERVALO DE EDAD (AÑOS)	CANTIDAD	MONTO (EN B./)
TOTAL	2,249	337,350.00
Bocas del Toro	125	18,750.00
Menores de 5	10	1,500.00
6-15	11	1,650.00
16-25	22	3,300.00
26-35	34	5,100.00
36-45	33	4,950.00
46-55	7	1,050.00
56-65	3	450.00
66 y más	5	750.00
Coclé	120	18,000.00
Menores de 5	19	2,850.00
6-15	30	4,500.00
16-25	14	2,100.00
26-35	12	1,800.00
36-45	19	2,850.00
46-55	15	2,250.00
56-65	5	750.00
66 y más	6	900.00
Colón	87	13,050.00
Menores de 5	22	3,300.00
6-15	13	1,950.00
16-25	20	3,000.00
26-35	9	1,350.00
36-45	12	1,800.00
46-55	8	1,200.00
56-65	3	450.00

CUADRO N° 31
CONTINUACIÓN
SERVICIO DE SUBSIDIO ECONÓMICO OTORGADOS, EN LA REPÚBLICA, POR MONTO, SEGÚN
PROVINCIA E INTERVALO DE EDAD
AÑO: 2012

PROVINCIA / INTERVALO DE EDAD (AÑOS)	CANTIDAD	MONTO (EN B/.)
Chiriquí	115	17,250.00
Menores de 5	6	900.00
6-15	17	2,550.00
16-25	16	2,400.00
26-35	10	1,500.00
36-45	20	3,000.00
46-55	12	1,800.00
56-65	20	3,000.00
66 y más	14	2,100.00
Darién	61	9,150.00
Menores de 5	17	2,550.00
6-15	13	1,950.00
16-25	9	1,350.00
26-35	7	1,050.00
36-45	1	150.00
46-55	5	750.00
56-65	2	300.00
66 y más	7	1,050.00
Herrera	87	13,050.00
Menores de 5	29	4,350.00
6-15	11	1,650.00
16-25	4	600.00
26-35	13	1,950.00
36-45	13	1,950.00
46-55	8	1,200.00
56-65	5	750.00
66 y más	4	600.00
Los Santos	131	19,650.00
Menores de 5	9	1,350.00
6-15	10	1,500.00
16-25	21	3,150.00
26-35	14	2,100.00
36-45	17	2,550.00
46-55	24	3,600.00
56-65	28	4,200.00
66 y más	8	1,200.00

CUADRO N° 31
CONTINUACIÓN
SERVICIO DE SUBSIDIO ECONÓMICO OTORGADOS, EN LA REPÚBLICA, POR MONTO, SEGÚN
PROVINCIA E INTERVALO DE EDAD
AÑO: 2012

PROVINCIA / INTERVALO DE EDAD (AÑOS)	CANTIDAD	MONTO (EN B./)
Panamá	1,054	158,100.00
Menores de 5	114	17,100.00
6-15	263	39,450.00
16-25	172	25,800.00
26-35	131	19,650.00
36-45	150	22,500.00
46-55	105	15,750.00
56-65	81	12,150.00
66 y más	38	5,700.00
Veraguas	420	63,000.00
Menores de 5	46	6,900.00
6-15	45	6,750.00
16-25	57	8,550.00
26-35	59	8,850.00
36-45	72	10,800.00
46-55	54	8,100.00
56-65	64	9,600.00
66 y más	23	3,450.00
Comarca Emberá	3	450.00
6-15	3	450.00
Comarca Guna Yala	44	6,600.00
Menores de 5	4	600.00
6-15	12	1,800.00
16-25	8	1,200.00
26-35	5	750.00
36-45	3	450.00
46-55	6	900.00
56-65	2	300.00
66 y más	4	600.00
Comarca Ngobe-Buglé	2	300.00
6-15	1	150.00
16-25	1	150.00

FUENTE:EXPEDIENTES DE PROGRAMAS Y PROYECTOS

CUADRO N° 32
SECRETARIA NACIONAL DE DISCAPACIDAD
DIRECCIÓN NACIONAL DE POLITICAS SECTORIALES
DEPARTAMENTO DE INVESTIGACIÓN
SERVICIO DE SUBSIDIO ECONÓMICO OTORGADOS, EN LA REPÚBLICA, POR SEXO,
SEGÚN PROVINCIA, DISTRITO Y CORREGIMIENTO
AÑO: 2012

PROVINCIA / DISTRITO / CORREGIMIENTO	TOTAL	SEXO	
		HOMBRE	MUJER
TOTAL	2,249	1,235	1,014
Bocas del Toro	125	100	25
Bocas del Toro	3	1	2
Bocas del Toro	1	1	-
Cauchero	2	-	2
Changuinola	108	88	20
Almirante	13	8	5
Changuinola	77	70	7
El Empalme	4	4	-
Guabito	4	-	4
Las Tablas	5	3	2
Teribe	3	3	-
Valle del Risco	2	-	2
Chiriquí Grande	14	11	3
Bajo Cedro	9	8	1
Chiriquí Grande	5	3	2
Coclé	120	66	54
Aguadulce	21	8	13
Aguadulce	9	7	2
Barrios Unidos	1	-	1
El Roble	7	-	7
Pocrí	4	1	3
Antón	17	7	10
Antón	7	3	4
El Retiro	3	-	3
Río Hato	3	1	2
Santa Rita	4	3	1
La Pintada	6	4	2
El Harino	2	-	2
La Pintada	3	3	-
Piedras Gordas	1	1	-

CUADRO Nº 32
CONTINUACIÓN
SERVICIO DE SUBSIDIO ECONÓMICO OTORGADOS, EN LA REPÚBLICA, POR SEXO, SEGÚN
PROVINCIA, DISTRITO Y CORREGIMIENTO
AÑO: 2012

PROVINCIA / DISTRITO / CORREGIMIENTO	TOTAL	SEXO	
		HOMBRE	MUJER
Natá	5	3	2
El Caño	1	1	-
Guzmán	1	-	1
Natá	3	2	1
Penonomé	71	44	27
Cañaveral	13	4	9
Chiguirí Arriba	3	3	-
Coclé	5	3	2
El Coco	7	7	-
Pajonal	7	3	4
Penonomé	23	18	5
Toabré	13	6	7
Colón	87	51	36
Chagres	6	3	3
El Guabo	3	2	1
Palma Bella	3	1	2
Colón	73	44	29
Barrio Norte	12	10	2
Barrio Sur	10	4	6
Buena Vista	10	7	3
Cativá	7	6	1
Cristóbal	14	10	4
Escobal	5	1	4
Limón	4	1	3
Puerto Pílon	4	1	3
Sabanitas	5	4	1
San Juan	2	-	2
Donoso	4	2	2
Coclé del Norte	4	2	2
Portobelo	2	-	2
Portobelo	2	-	2
Santa Isabel	2	2	-
Nombre de Dios	1	1	-
Palenque	1	1	-

CUADRO N° 32
CONTINUACIÓN
SERVICIO DE SUBSIDIO ECONÓMICO OTORGADOS, EN LA REPÚBLICA, POR SEXO, SEGÚN
PROVINCIA, DISTRITO Y CORREGIMIENTO
AÑO: 2012

PROVINCIA / DISTRITO / CORREGIMIENTO	TOTAL	SEXO	
		HOMBRE	MUJER
Chiriquí	115	55	60
Alanje	11	6	5
Alanje	4	4	-
El Tejar	2	1	1
Guarumal	1	-	1
Palo Grande	3	-	3
Querévalo	1	1	-
Barú	20	14	6
Baco	2	1	1
Puerto Armuelles	15	11	4
Rodolfo Aguilar Delgado	3	2	1
Boquete	9	4	5
Alto Boquete	3	2	1
Bajo Boquete	5	2	3
Jaramillo	1	-	1
Bugaba	26	10	16
Aserrío de Gariché	2	1	1
Bugaba	8	1	7
La Concepción	3	2	1
Santa Rosa	10	4	6
Santo Domingo	2	2	-
Volcán	1	-	1
David	35	17	18
Chiriquí	2	-	2
David	25	13	12
Pedregal	4	3	1
San Carlos	1	-	1
San Pablo Viejo	3	1	2
Dolega	2	-	2
Dolega	2	-	2
Renacimiento	4	-	4
Santa Clara	1	-	1
Santa Cruz	3	-	3

CUADRO N° 32
CONTINUACIÓN
SERVICIO DE SUBSIDIO ECONÓMICO OTORGADOS, EN LA REPÚBLICA, POR SEXO, SEGÚN
PROVINCIA, DISTRITO Y CORREGIMIENTO
AÑO: 2012

PROVINCIA / DISTRITO / CORREGIMIENTO	TOTAL	SEXO	
		HOMBRE	MUJER
San Félix	7	4	3
Las Lajas	2	1	1
San Félix	5	3	2
Tole	1	-	1
Tole	1	-	1
Darién	61	35	26
Chepigana	43	29	14
Agua Fría	5	4	1
Camogantí	1	1	-
Chepigana	3	1	2
Cucunatí	2	2	-
Garachiné	1	1	-
Jaqué	9	3	6
La Palma	7	6	1
Puerto Piña	2	1	1
Río Congo	1	1	-
Río Iglesias	1	1	-
Sambú	4	2	2
Santa Fe	5	4	1
Setegantí	1	1	-
Taimatí	1	1	-
Pinogana	18	6	12
El Real de Santa María	6	4	2
Metetí	5	-	5
Pinogana	5	2	3
Yaviza	2	-	2
Herrera	87	41	46
Chitré	21	12	9
Chitré	4	3	1
La Arena	3	1	2
Llano Bonito	6	3	3
Monagrillo	7	5	2
San Juan Baustista	1	-	1

CUADRO N° 32
CONTINUACIÓN
SERVICIO DE SUBSIDIO ECONÓMICO OTORGADOS, EN LA REPÚBLICA, POR SEXO, SEGÚN
PROVINCIA, DISTRITO Y CORREGIMIENTO
AÑO: 2012

PROVINCIA / DISTRITO / CORREGIMIENTO	TOTAL	SEXO	
		HOMBRE	MUJER
Las Minas	17	10	7
Chepo	1	-	1
El Toro	6	4	2
Las Minas	4	2	2
Leones	4	2	2
Quebrada del Rosario	2	2	-
Los Pozos	3	3	-
Los Cerros de Paja	1	1	-
Los Pozos	2	2	-
Ocú	26	12	14
Cerro Largo	5	4	1
El Tijera	3	2	1
Llano Grande	1	-	1
Los Llanos	2	-	2
Menchaca	4	2	2
Ocú	11	4	7
Parita	4	-	4
Cabuya	2	-	2
Parita	2	-	2
Pesé	9	2	7
El Barrero	1	-	1
El Pájaro	2	-	2
EL Pedregoso	4	1	3
Las Cabras	1	1	-
Rincón Hondo	1	-	1
Santa María	7	2	5
El Limón	1	-	1
El Rincón	2	2	-
Los Canelos	4	-	4
Los Santos	131	64	67
 Guararé	20	11	9
Guararé	10	7	3
La Enea	6	4	2
Las Trancas	4	-	4

CUADRO N° 32
CONTINUACIÓN
SERVICIO DE SUBSIDIO ECONÓMICO OTORGADOS, EN LA REPÚBLICA, POR SEXO, SEGÚN
PROVINCIA, DISTRITO Y CORREGIMIENTO
AÑO: 2012

PROVINCIA / DISTRITO / CORREGIMIENTO	TOTAL	SEXO	
		HOMBRE	MUJER
Las Tablas	34	15	19
El Carate	1	-	1
El Manantial	3	-	3
El Muñoz	2	2	-
La Laja	2	-	2
La Miel	2	2	-
La Tiza	2	2	-
Las Palmitas	3	-	3
Las Tablas	12	5	7
Las Tablas Abajo	1	1	-
San José	1	1	-
Santo Domingo	2	1	1
Valle Rico	2	-	2
Vallerriquito	1	1	-
Los Santos	52	29	23
EL Guásimo	6	-	6
La Colorada	6	4	2
La Espigadilla	3	3	-
La Villa de Los Santos	7	3	4
Las Guabas	1	1	-
Llano Largo	2	2	-
Los Ángeles	4	4	-
Los Olivos	2	2	-
Sabana grande	13	4	9
Santa Ana	2	1	1
Tres Quebradas	5	4	1
Villa Lourdes	1	1	-
Macaracas	14	4	10
Bahía Honda	1	-	1
Bajos de Guerra	1	-	1
Llano de Piedra	5	2	3
Macaracas	7	2	5
Pedasi	1	1	-
Los Asientos	1	1	-

CUADRO N° 32
CONTINUACIÓN
SERVICIO DE SUBSIDIO ECONÓMICO OTORGADOS, EN LA REPÚBLICA, POR SEXO, SEGÚN
PROVINCIA, DISTRITO Y CORREGIMIENTO
AÑO: 2012

PROVINCIA / DISTRITO / CORREGIMIENTO	TOTAL	SEXO	
		HOMBRE	MUJER
Pocrí	7	2	5
El Cañafistulo	2	-	2
Lajamina	2	2	-
Pocrí	3	-	3
Tonosí	3	2	1
Guánico	1	1	-
Tonosí	2	1	1
Panamá	1,054	581	473
Arraijan	130	75	55
Arraijan	37	19	18
Burunga	28	18	10
CerroSilvestre	5	5	-
Juan D. Arosemena	21	8	13
Nuevo Emperador	3	1	2
Veracruz	20	14	6
Vista Alegre	16	10	6
Capira	28	17	11
Campana	5	1	4
Capira	5	4	1
Cermeño	2	-	2
El Cacao	3	3	-
La Trinidad	1	-	1
Las Ollas Arriba	1	-	1
Lidice	6	5	1
Santa Rosa	2	2	-
Villa Carmen	1	1	-
Villa Rosario	2	1	1
Chame	8	5	3
Bejuco	1	-	1
Chame	2	1	1
Chicá	3	3	-
Las Lajas	1	-	1
Nuevo Gorgona	1	1	-

CUADRO Nº 32
CONTINUACIÓN
SERVICIO DE SUBSIDIO ECONÓMICO OTORGADOS, EN LA REPÚBLICA, POR SEXO, SEGÚN
PROVINCIA, DISTRITO Y CORREGIMIENTO
AÑO: 2012

PROVINCIA / DISTRITO / CORREGIMIENTO	TOTAL	SEXO	
		HOMBRE	MUJER
Chepo	31	14	17
Chepo	20	8	12
El Llano	2	1	1
Las Margaritas	5	5	-
Tortí	4	-	4
Chimán	4	-	4
Chimán	4	-	4
La Chorrera	76	50	26
Barrio Balboa	10	7	3
Barrio Colón	17	12	5
El Coco	8	3	5
Feuillet	3	3	-
Guadalupe	25	15	10
Playa Leona	3	2	1
Puerto Caimito	10	8	2
Panamá	547	295	252
24 de diciembre	32	15	17
Alcalde Díaz	18	13	5
Ancón	13	10	3
Bella Vista	5	3	2
Bethania	12	9	3
Chilibre	49	24	25
Curundú	12	8	4
El Chorrillo	43	20	23
Ernesto Córdoba Campos	16	11	5
Juan Díaz	37	19	18
La Exposición o Calidonia	23	6	17
Las Cumbres	26	15	11
Las Mañanitas	52	21	31
Pacora	58	36	22
Parque Lefevre	16	8	8
Pedregal	37	24	13
Pueblo Nuevo	8	8	-
Río Abajo	13	7	6
San Felipe	4	3	1

CUADRO N° 32
CONTINUACIÓN
SERVICIO DE SUBSIDIO ECONÓMICO OTORGADOS, EN LA REPÚBLICA, POR SEXO, SEGÚN
PROVINCIA, DISTRITO Y CORREGIMIENTO
AÑO: 2012

PROVINCIA / DISTRITO / CORREGIMIENTO	TOTAL	SEXO	
		HOMBRE	MUJER
San Francisco	7	3	4
San Martín	8	3	5
Santa Ana	13	6	7
Tocúmen	45	23	22
San Carlos	7	2	5
El Higo	1	-	1
La Ermita	1	-	1
Los Llanitos	1	1	-
San Carlos	4	1	3
San Miguelito	222	122	100
Amelia Denis de Icaza	29	19	10
Arnulfo Arias	29	17	12
Belisario Frías	43	19	24
Belisario Porras	61	42	19
José Domingo Espinar	10	7	3
Mateo Iturralde	11	2	9
Omar Torrijos	15	6	9
Rufina Alfaro	14	5	9
Victoriano Lorenzo	10	5	5
Taboga	1	1	-
Taboga	1	1	-
Veraguas	420	212	208
Atalaya	25	12	13
Atalaya	18	7	11
El Barrito	1	1	-
La Carrillo	1	1	-
La Montañuela	3	1	2
San Antonio	2	2	-
Calobre	48	27	21
Calobre	12	5	7
Chitra	2	2	-
El Cocla	2	2	-
El Potrero	2	2	-
La Laguna	1	1	-

CUADRO Nº 32
CONTINUACIÓN
SERVICIO DE SUBSIDIO ECONÓMICO OTORGADOS, EN LA REPÚBLICA, POR SEXO, SEGÚN
PROVINCIA, DISTRITO Y CORREGIMIENTO
AÑO: 2012

PROVINCIA / DISTRITO / CORREGIMIENTO	TOTAL	SEXO	
		HOMBRE	MUJER
La Raya de Calobre	5	1	4
La Tetilla	5	3	2
La Yeguada	3	-	3
Las Guías	16	11	5
Cañazas	26	15	11
Cañazas	16	12	4
Cerro Plata	5	-	5
El Aromillo	4	3	1
San Marcelo	1	-	1
La Mesa	25	13	12
La Mesa	11	7	4
Llano Grande	2	-	2
Los Milagros	9	5	4
San Bartolo	3	1	2
Las Palmas	37	20	17
El María	1	-	1
El Rincón	8	5	3
Las Palmas	18	9	9
Lolá	1	1	-
Pixvae	1	-	1
Puerto Vidal	2	-	2
San Martín de Porres	4	3	1
Vigúí	2	2	-
Mariato	12	5	7
Arenas	2	2	-
El Cacao	1	-	1
Llano de Cativá o Mariato	8	2	6
Quebro	1	1	-
Montijo	26	13	13
Cébaco	1	1	-
Costa Hermosa	4	3	1
Montijo	17	5	12
Pilón	4	4	-
Río de Jesús	33	17	16
Las Huacas	22	12	10
Los Castillos	3	2	1

CUADRO N° 32
CONTINUACIÓN
SERVICIO DE SUBSIDIO ECONÓMICO OTORGADOS, EN LA REPÚBLICA, POR SEXO, SEGÚN
PROVINCIA, DISTRITO Y CORREGIMIENTO
AÑO: 2012

PROVINCIA / DISTRITO / CORREGIMIENTO	TOTAL	SEXO	
		HOMBRE	MUJER
Río de Jesús	8	3	5
San Francisco	7	2	5
Corral Falso	1	-	1
San Francisco	4	-	4
San Juan	2	2	-
Santa Fe	23	16	7
El Alto	6	5	1
El Pantano	6	2	4
Gatú o Gatuncito	4	3	1
Santa Fe	7	6	1
Santiago	120	50	70
Canto del Llano	8	2	6
Carlos Santamaría Ávila	6	4	2
Edwin Fábrega	4	2	2
La Colorada	6	6	-
La Peña	2	1	1
La Raya de Santa María	9	3	6
Los Algarrobos	2	1	1
Ponuga	3	2	1
San Martín de Porres	13	5	8
San Pedro del Espino	5	1	4
Santiago	57	22	35
Urracá	5	1	4
Soná	38	22	16
Bahía Honda	2	2	-
Calidonia	1	-	1
Cativé	3	-	3
El Marañón	2	1	1
Guarumal	2	1	1
La Soledad	2	-	2
Quebrada de Oro	2	2	-
Río Grande	2	1	1
Rodeo Viejo	4	3	1
Soná	18	12	6

CUADRO N° 32
CONTINUACIÓN
SERVICIO DE SUBSIDIO ECONÓMICO OTORGADOS, EN LA REPÚBLICA, POR SEXO, SEGÚN
PROVINCIA, DISTRITO Y CORREGIMIENTO
AÑO: 2012

PROVINCIA / DISTRITO / CORREGIMIENTO	TOTAL	SEXO	
		HOMBRE	MUJER
Comarca Emberá	3	2	1
Cémaco	3	2	1
Cirilo Guainora	1	-	1
Lajas Blancas	2	2	-
Comarca Guna Yala	44	27	17
Comarca Guna Yala	44	27	17
Ailigandí	37	23	14
Narganá	6	4	2
Puerto Obaldía	1	-	1
Comarca Ngobe-Buglé	2	1	1
Besiko	2	1	1
Cerro Banco	1	1	-
Emplanada de Chorcha	1	-	1

FUENTE:EXPEDIENTES DE PROGRAMAS Y PROYECTOS

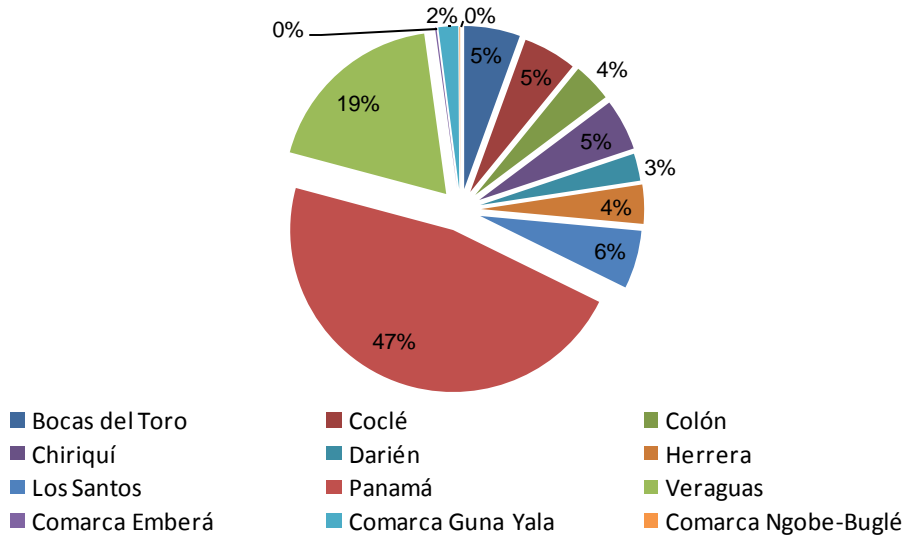
CUADRO N° 33
SECRETARIA NACIONAL DE DISCAPACIDAD
DIRECCIÓN NACIONAL DE POLITICAS SECTORIALES
DEPARTAMENTO DE INVESTIGACIÓN
SERVICIO DE SUBSIDIO ECONÓMICO OTORGADOS, EN LA
REPÚBLICA, POR MONTO, SEGÚN PROVINCIA
AÑO: 2012

PROVINCIA	CANTIDAD	MONTO(EN B/.)
TOTAL	2.249	337.350,00
Bocas del Toro	125	18.750,00
Coclé	120	18.000,00
Colón	87	13.050,00
Chiriquí	115	17.250,00
Darién	61	9.150,00
Herrera	87	13.050,00
Los Santos	131	19.650,00
Panamá	1.054	158.100,00
Veraguas	420	63.000,00
Comarca Emberá	3	450,00
Comarca Guna Yala	44	6.600,00
Comarca Ngobe-Buglé	2	300,00

FUENTE:EXPEDIENTES DE PROGRAMAS Y PROYECTOS

GRÁFICA Nº 20
SECRETARIA NACIONAL DE DISCAPACIDAD
SERVICIOS DE SUBSIDIO ECONÓMICO OTORGADOS, EN LA
REPÚBLICA, POR PROVINCIA

AÑO: 2012



FUENTE: EXPEDIENTES DE PROGRAMAS Y PROYECTOS

CUADRO Nº 34
SECRETARIA NACIONAL DE DISCAPACIDAD
DIRECCION NACIONAL DE POLITICAS SECTORIALES
DEPARTAMENTO DE INVESTIGACIÓN

SERVICIO DE SUBSIDIO ECONOMICO OTORGADOS, EN
LA REPÚBLICA, POR MONTO, SEGÚN MES Y SEXO
AÑO: 2012

MES / SEXO	CANTIDAD	MONTO (EN B/.)
TOTAL	2.249	337.350,00
ENERO	198	29.700,00
Hombre	108	16.200,00
Mujer	90	13.500,00
FEBRERO	64	9.600,00
Hombre	40	6.000,00
Mujer	24	3.600,00
MARZO	90	13.500,00
Hombre	50	7.500,00
Mujer	40	6.000,00
ABRIL	7	1.050,00
Hombre	2	300,00
Mujer	5	750,00
MAYO	67	10.050,00
Hombre	41	6.150,00
Mujer	26	3.900,00
JUNIO	466	69.900,00
Hombre	272	40.800,00
Mujer	194	29.100,00
JULIO	118	17.700,00
Hombre	66	9.900,00
Mujer	52	7.800,00
AGOSTO	31	4.650,00
Hombre	14	2.100,00
Mujer	17	2.550,00
SEPTIEMBRE	589	88.350,00
Hombre	309	46.350,00
Mujer	280	42.000,00
OCTUBRE	290	43.500,00
Hombre	152	22.800,00
Mujer	138	20.700,00
NOVIEMBRE	196	29.400,00
Hombre	107	16.050,00
Mujer	89	13.350,00
DICIEMBRE	133	19.950,00
Hombre	74	11.100,00
Mujer	59	8.850,00

FUENTE: EXPEDIENTES DE PROGRAMAS Y PROYECTOS

SERVICIOS DE ORIENTACIÓN

CUADRO N° 35
SECRETARIA NACIONAL DE DISCAPACIDAD
DIRECCION NACIONAL DE POLITICAS SECTORIALES
DEPARTAMENTO DE INVESTIGACIÓN
SERVICIO DE ORIENTACIÓN BINDADOS, EN LA REPÚBLICA, POR SEXO, SEGÚN MES
AÑO: 2012

MES	TOTAL	SEXO	
		HOMBRE	MUJER
TOTAL	11,421	6,227	5,194
ENERO	345	201	144
FEBRERO	332	184	148
MARZO	1,046	571	475
ABRIL	1,113	523	590
MAYO	889	519	370
JUNIO	1,178	621	557
JULIO	1,585	868	717
AGOSTO	1,026	581	445
SEPTIEMBRE	1,017	569	448
OCTUBRE	1,659	921	738
NOVIEMBRE	765	416	349
DICIEMBRE	466	253	213

FUENTE: DEPARTAMENTO DE SERVICIO DE ORIENTACION

CUADRO N° 36
SECRETARIA NACIONAL DE DISCAPACIDAD
DIRECCIÓN NACIONAL DE POLITICAS SECTORIALES
DEPARTAMENTO DE INVESTIGACIÓN
APOYOS TECNICOS Y ENSERES ECONÓMICOS OTORGADOS, A LAS PERSONAS CON
DISCAPACIDAD EN LA REPUBLICA, POR MONTO
AÑO: 2012

APOYOS TECNICOS Y ENSERES	CANTIDAD	MONTO (EN B./)
TOTAL	5,171	95,368.81
Acetaminofen líquido	90	269.10
Aerófano Plus Suspensión	25	125.50
Afiches Premio de Prensa 2009	500	803.25
Agua embotellada	51	612.00
Almohada	15	55.85
Ampollas Entero germina	80	148.00
Andadera plegable	9	573.60
Archivador de metal de 5 gavetas	2	149.84
Archivador Documental de 4 gavetas	1	80.06
Atún en agua	60	75.00
Audífonos con micrófono incorporado	4	54.56
Bastón de 4 puntas	3	121.98
Bits de lectura nivel 1 y nivel 2	2	102.72
Bolsas de Comidas	431	1,961.05
Bonos de Súper Mercado	242	47.41
Bordados caspan	102	102.00
Botas de Caucho	7	93.63
Botas de Seguridad	7	455.62
Cable de Extensión de 25'	1	14.96
Caja de agua	6	72.00
Cama 2/6 Colchón	2	148.30
Cama ¾	1	144.45
Cama con colchón ¾	1	144.45
Cama Tubular 3/4 Colchón	1	144.93
Cámara Digital	5	745.50
Camisa	64	945.50
Capote de 2 piezas y capucha	7	149.80
Captopril	5	63.00
Cepillo de piso	5	13.38
Cilindro de madera con punzón	5	64.20
Clindamicina 300 MG	17	32.69
Clopran líquido	59	208.86
Clorotrimetron líquido	44	171.16
Cobertores	1	19.40

CUADRO N° 36
CONTINUACIÓN
APOYOS TECNICOS Y ENSERES ECONÓMICOS OTORGADOS, A LAS PERSONAS CON
DISCAPACIDAD EN LA REPUBLICA, POR MONTO
AÑO: 2012

APOYOS TECNICOS Y ENSERES	CANTIDAD	MONTO (EN B/.)
Colchón 3/4 de Foam	1	48.03
Colchón 3/4	3	128.40
Colchón s/ortop	2	317.90
Computadora Lenovo	12	8,479.80
Corsette postura	27	808.92
Credenza gabinete infantil 15C	4	1,365.00
Cubo para credenza de 15C	60	429.50
Desinfectante	5	6.69
Desinfectante en aerosol	3	5.62
Dispensadores de Agua Sankey	4	587.96
Encuadernadora de Espiral	1	264.17
Enervadores de animales	4	68.48
Escalera de 3 escalones	1	135.89
Scanner Epson Work Force GT-1500	4	1,309.68
Escoba	2	6.38
Escritorio Documental t/secretaria	1	65.16
Escritorio modular para Est./Trabajo	3	3.00
Estufa a gas de 2 quemadores	7	119.84
Frazadas	8	72.76
Galón de clorox	15	20.06
Gasas esterilizadas	10	74.45
Gerber de bebe	4	35.20
Impresora Okidata MC561	1	635.25
Jabón de lavar	4	7.49
Juego de domino	3	-
Juego de maracas	1	-
Juego de Palabras e imagen	1	-
Juego de Sábanas de 3/4	12	118.53
Juego didácticos	70	90.00
Juegos de Abecedario	20	30.00
Juegos de tempera	50	100.00
Jugos tetrapac	330	303.97
Kit de Aseo	490	5,524.43
Laminadora Fellowes 12.5	1	203.18
Lápices de colorear	50	35.00
Laptop DELL Vostro 3450	5	4,526.10
Lata de salchichas	12	11.40
Leche Ensure	26	382.14

CUADRO Nº 36
CONTINUACIÓN
APOYOS TECNICOS Y ENSERES ECONÓMICOS OTORGADOS, A LAS PERSONAS CON
DISCAPACIDAD EN LA REPUBLICA, POR MONTO
AÑO: 2012

APOYOS TECNICOS Y ENSERES	CANTIDAD	MONTO (EN B/.)
Leche Pediasure	9	126.72
Leche Tetra pack	16	213.05
Libros de cuentos	35	93.63
Libros de pintar	50	40.00
Medalla de Victoria, Bronce	70	149.80
Medalla de Victoria, Oro	70	168.53
Medalla de Victoria, Plata	70	168.53
Medicamentos	13	458.96
Mesa con librero para computadora	1	69.63
Mesa de 3 niveles para computadora	2	118.33
Mesa de pre-escolar de 6 puestos	4	667.80
Micro SD 16GB con Glas	4	85.39
Modulo motora fina	1	598.13
Muletas Aluminio	86	3,495.96
NAN HA B Gold	2	26.66
Neo bol en Espray,	3	22.74
Números en madera del 0 al 9	20	70.00
Pañales desechables de adultos	147	13,010.52
Pañales desechables de niños	116	7,919.25
Pañales Tigris	20	177.14
Pañitos húmedos de Clorox	13	52.02
Plantado de figuras geométricas	2	85.60
Prednisona	8	196.80
Proyector	1	8,401.38
Puzzle gigante	5	90.95
Rampa de 45" de alto	1	135.89
Regleta de 6 salidas	6	25.62
Reproductor DVD S68PH-K Panasonic	11	556.25
Riel de equilibrio	1	85.60
Rompecabezas	50	125.00
Rompecabezas de pinzas	20	85.60
Rompecabezas verticales	4	85.60
Sabanas doble	5	64.20
Set de Buzo Olímpico	5	320.73
Set de donas	1	160.50
Set de rodillo de gateo	2	267.50
Silla de visita con brazo, Eterna	2	2.00

CUADRO Nº 36
CONTINUACIÓN
APOYOS TECNICOS Y ENSERES ECONÓMICOS OTORGADOS, A LAS PERSONAS CON
DISCAPACIDAD EN LA REPUBLICA, POR MONTO
AÑO: 2012

APOYOS TECNICOS Y ENSERES	CANTIDAD	MONTO (EN B./)
Silla de visita, vinil c/b, Eterna	4	11.87
Silla Ejecutiva en tela azul	1	35.63
Silla Ergonómica Olitap en tela azul	1	17.95
Silla Infantil para mesa pre-escolar	24	487.66
Sisaya X-Acto Heavy Duty	1	46.06
Sweter Polo	38	407.00
Sweters de cuello redondo	345	1,845.75
Tab. Risperdal	3	81.00
Tarjeta de lenguaje	3	202.23
Textura	2	74.90
Toallas de aseo	10	5.35
Toallas de cuerpo	9	38.33
Tramalog 50 MG	1	21.89
Trapeador completo	4	23.54
Triple tower set	6	57.78
Unidad Portátil IPAD 3 MD 368EA	14	14,376.60
USB de "GB con logo SENADIS	300	2,889.00
USB, Kingston de 4GB	15	84.26
Vales de Alimentación	350	110.62
Vasos Cónicos	50	118.28
Video Filmadora Panasonic SDR-H101	2	777.00

FUENTE: ALMACEN

PROMOCIÓN Y PARTICIPACIÓN CIUDADANA

CUADRO Nº 37
SECRETARIA NACIONAL DE DISCAPACIDAD
DIRECCIÓN NACIONAL DE POLITICAS SECTORIALES
DEPARTAMENTO DE INVESTIGACIÓN
APOYO ECONÓMICO OTORGADOS EN LA REPUBLICA, POR MONTO, SEGÚN ASOCIACIONES Y
FUNDACIONES
AÑO: 2012

ASOCIACIONES / FUNDACIONES	CANTIDAD	MONTO(EN B./)
TOTAL	52	404.640,15
ASOCIACIÓN DE DEPORTES DE SORDOS DE PANAMÁ	3	24.240,00
ASOCIACIÓN DE DEPORTES PARA CIEGOS	1	5.000,00
ASOCIACIÓN DE PADRES Y AMIGOS CON SINDROME DE DOWN	1	10.000,00
ASOCIACIÓN DE SORDOS DE CHIRIQUI	2	7.800,00
ASOCIACIÓN EL BUEN SAMARITANO	1	5.000,00
ASOCIACIÓN NACIONAL DE SORDOS DE PANAMÁ	1	1.000,00
ASOCIACIÓN PANAMEÑA DE DEPORTES SOBRE SILLAS DE RUEDAS	1	8.000,00
ASOCIACIÓN PANAMEÑA DE LOS ADVENTISTAS DEL SEPTIMO DIA	1	2.000,00
CENTRO DE BENEFICIENCIA CLUB DE CIEGOS COLONENSES	1	5.000,00
CIUDADELAS JESUS Y MARIA	2	7.597,50
FENAPEDI	1	3.000,00
FUNDACIÓN CAMINEMOS JUNTOS	3	21.500,00
FUNDACIÓN CENTRO DE NIÑOS DOWN	1	10.000,00
FUNDACIÓN COLORES	1	3.000,00
FUNDACIÓN ENSEÑAME A VIVIR	1	13.000,00
FUNDACIÓN FEIDI	1	4.000,00
FUNDACIÓN FUNDET-TOMATIS	1	9.500,00
FUNDACIÓN LABORAL de JOVENES y ADULTOS con DISCAPACIDAD JADIS	1	15.000,00
FUNDACIÓN LABORAL JADIS	2	13.227,00
FUNDACIÓN NIÑOS DE CRISTAL DE PANAMÁ	3	18.865,00
FUNDACIÓN PRO NIÑOS DE DARIEN	1	3.150,00
FUNDACIÓN SOY CAPAZ	2	16.150,00
FUNDACIÓN VALORATE	1	15.000,00
HOGAR SAN JOSE DE MALAMBO	1	15.000,00
IGLESIA CATOLICA AQUIDIOCESANA DE PANAMÁ	1	15.000,00
INCLUSIÓN PANAMÁ	1	15.000,00
INSTITUTO NACIONAL DE CULTURA	1	500,00
INSTITUTO PANAMEÑO DE DEPORTES	1	10.000,00
MOVIMIENTO SOCIAL Y CULTURAL NUEVA GENERACION	1	40.000,00
OLIMPIADAS ESPECIALES	1	25.000,00
PATRONATO LUZ DEL CIEGO	5	20.890,15
UNION NACIONAL DE CIEGOS DE PANAMA	1	3.000,00
CENTRO GEODIAGNOSTIK S.A	1	1.110,00
ASOCIACIÓN NACIONAL DE SORDOS DE PANAMÁ	1	4.500,00
UNION NACIONAL DE CIEGOS DE PANAMÁ	1	25.000,00
PATRONATO CIUDAD DEL NIÑO	1	2.400,00
ABOU SAAD SHINER	1	1.210,50
CLUB ACTIVO 20-30	1	5.000,00

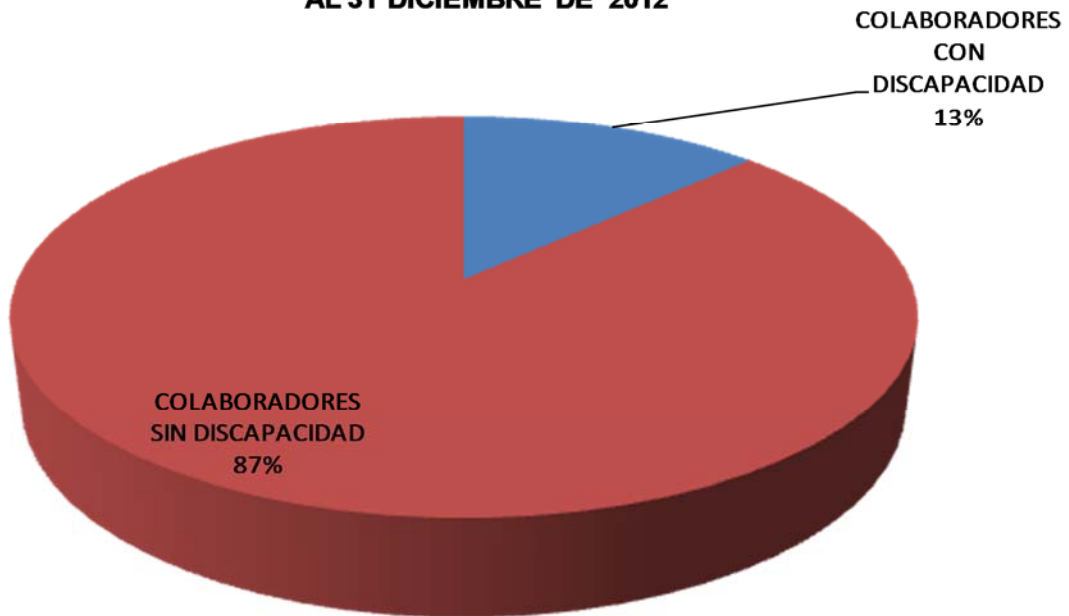
FUENTE:DEPARTAMENTO DE CONTABILIDAD

CUADRO N° 38
SECRETARIA NACIONAL DE DISCAPACIDAD
OFICINA INSTITUCIONAL DE RECURSOS HUMANOS
DETALLE DEL PERSONAL DE LA INSTITUCIÓN
AL 31 DICIEMBRE 2012

DETALLE DEL PERSONAL	CANTIDAD	PORCENTAJE
TOTAL	241.0	100.00
COLABORADORES CON DISCAPACIDAD	31.0	12.86
COLABORADORES SIN DISCAPACIDAD	210.0	87.14

FUENTE:OFICINA INSTITUCIONAL DE RECURSOS HUMANOS

GRÁFICA N° 21
SECRETARIA NACIONAL DE DISCAPACIDAD
OFICINA INSTITUCIONAL DE RECURSOS HUMANOS
DETALLE DEL PERSONAL DE LA INSTITUCIÓN
AL 31 DICIEMBRE DE 2012

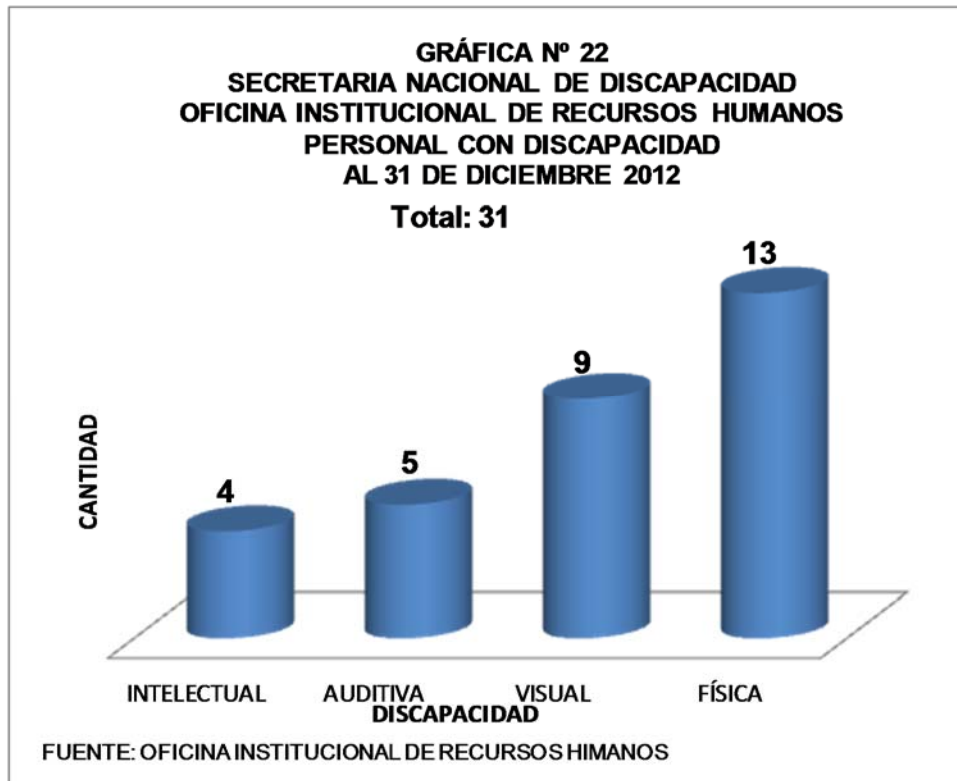


FUENTE:OFICINA INSTITUCIONAL DE RECURSOS HUMANOS

CUADRO N° 39
SECRETARIA NACIONAL DE DISCAPACIDAD
DIRECCIÓN NACIONAL DE POLITICAS SECTORIALES
DEPARTAMENTO DE INVESTIGACIÓN
PERSONAL CON DISCAPACIDAD, POR SEXO
AL 31 DE DICIEMBRE 2012

DISCAPACIDAD	TOTAL	SEXO	
		HOMBRE	MUJER
TOTAL	31	19	12
INTELECTUAL	4	2	2
AUDITIVA	5	3	2
VISUAL	9	7	2
FÍSICA	13	7	6

FUENTE: OFICINA INSTITUCIONAL DE RECURSOS HUMANOS



❖ GLOSARIO

AYUDAS TÉCNICAS:

Son los dispositivos tecnológicos y materiales que permiten habilitar, rehabilitar o compensar una o más limitaciones funcionales, motrices, sensoriales o intelectuales de las personas con discapacidad.

DISCAPACIDAD:

La Convención de Naciones Unidas sobre los Derechos de las Personas con Discapacidad define la discapacidad como un: “concepto que evoluciona y que resulta de la interacción entre las personas con discapacidad y las barreras debidas a la actitud y al entorno que evitan su participación plena y efectiva en la sociedad, en igualdad de condiciones con las demás”.

La nueva metodología para entender y medir la discapacidad, la Clasificación Internacional del Funcionamiento, la Discapacidad y la Salud (CIF), considera el término discapacidad como un término que incluye deficiencias, limitaciones a la actividad y restricciones a la participación, refiriéndose a los aspectos negativos de la interacción entre un individuo (con una condición de salud) y los factores contextuales de ese mismo individuo (factores personales y ambientales)¹.

La CIF enfatiza el hecho de que los factores ambientales crean la discapacidad, siendo esta la principal diferencia entre esta nueva clasificación y la anterior. En la CIF, los problemas del funcionamiento humano se categorizan en tres áreas interconectadas:

- Deficiencias: se refieren a problemas en la función corporal o alteraciones en la estructura corporal, por ejemplo, parálisis o ceguera.
- Limitaciones a la actividad: son la dificultad en ejecutar actividades, por ejemplo, caminar o comer.
- Restricciones a la participación: son problemas que involucran cualquier área de la vida, por ejemplo, ser discriminados en el empleo o en el transporte.

DISCAPACIDAD FÍSICA

Es la secuela de una afección en cualquier órgano o sistema corporal.

¹ Clasificación Internacional del Funcionamiento, de la Discapacidad y de la Salud (CIF).

DISCAPACIDAD INTELECTUAL

Se caracteriza por limitaciones significativas tanto en funcionamiento intelectual (razonamiento, planificación, solución de problemas, pensamiento abstracto, comprensión de ideas y aprender de la experiencias) como en conducta adaptativa (conceptuales, sociales y prácticas), que se han aprendido y se practican por las personas en su vida cotidiana restringiendo la participación comunitaria y en estrecha relación con las condiciones de los diferentes contextos en que se desenvuelve la persona.

DISCAPACIDAD MENTAL

Es el deterioro de la funcionalidad y el comportamiento de una persona que es portadora de una disfunción mental y que es directamente proporcional a la severidad y cronicidad de dicha disfunción. Las discapacidades mentales son alteraciones o deficiencias en el sistema neuronal, que aunado a una sucesión de hechos que la persona no puede manejar, pueden generar una percepción alterada de la realidad.

DISCAPACIDAD MÚLTIPLE

Presencia de dos o más discapacidades física, sensorial, intelectual y/o mental (personas con sordo-ceguera, personas que presentan a la vez discapacidad intelectual y discapacidad motriz, o bien, con hipoacusia y discapacidad motriz). La persona requiere apoyos en diferentes áreas de las conductas socio-adaptativas y en la mayoría de las áreas del desarrollo.

DISCAPACIDAD SENSORIAL

Se refiere a discapacidad auditiva y discapacidad visual.

DISCAPACIDAD AUDITIVA

Es una limitación en la percepción de los sonidos; una persona puede nacer sorda por muchos motivos; una enfermedad que la adquirió a través de la madre, por falta de oxígeno al momento de nacer, por genética o pudo haber nacido oyente y perdió la audición por algún medicamento, por infección o por accidente.

Las personas sordas, por lo general, no son mudas, ni sordomudas, esos dos conceptos son erróneos, ya que el daño en el cerebro sólo afecta su audición más no sus cuerdas vocales. Por esta razón, una persona sorda puede hablar si recibe terapia y estimulación temprana. Estas terapias son largas y costosas, pero con mucho esfuerzo la persona sorda puede lograr comunicarse a través del lenguaje oral. Cuando una persona escucha un poco significa que tiene restos auditivos y los mismos se aprovechan con el uso de los audífonos.

El uso de la lengua de señas es de vital importancia para todas las personas sordas con o sin restos auditivos, ya que esto facilita que puedan tener acceso a conocimientos e información de lo que sucede dentro de su familia, en su comunidad, en el país y en el mundo.

DISCAPACIDAD VISUAL

Es la deficiencia del sistema de la visión, las estructuras y funciones asociadas con él. Es una alteración de la agudeza visual, campo visual, motilidad ocular, visión de los colores o profundidad, que determinan una deficiencia de la agudeza visual, y se clasifica de acuerdo a su grado.

DISCRIMINACIÓN

Es cualquier distinción, exclusión o restricción que tenga el propósito o el efecto de obstaculizar o dejar sin efecto el reconocimiento, goce o ejercicio, en igualdad de condiciones de todos los derechos humanos y libertades fundamentales en los ámbitos político, económico, social, cultural, civil o de otro tipo. Incluye todas las formas de discriminación contra las personas con discapacidad, entre ellas, la negación de ajustes razonables.

EQUIPARACIÓN DE OPORTUNIDADES

Es el proceso mediante el cual los diversos sistemas de la sociedad y el entorno, como los servicios, actividades, información y documentación, se ponen a disposición de todos, particularmente, de las personas con discapacidad.

PERSONA CON DISCAPACIDAD

Son todas aquellas personas que tengan deficiencias físicas, intelectuales, mentales o sensoriales a largo plazo que, al interactuar con diversas barreras, puedan impedir su participación plena y efectiva en la sociedad, en igualdad de condiciones con las demás. Ahora bien, ésta no es una definición exhaustiva de quienes pueden ampararse a la protección de la Convención de Naciones Unidas sobre los Derechos de las Personas con Discapacidad, tampoco excluye esta definición a categorías más amplias de personas con discapacidad que ya estén amparadas por la legislación nacional incluidas las personas con discapacidad a corto plazo o aquellas que hayan sufrido discapacidad en el pasado.

POBREZA

Condición del hogar cuyo ingreso por persona es menor al que se requiere para cubrir las necesidades básicas. Para los fines de la política social, se han definido tres umbrales de pobreza:

- Pobreza alimentaria: incapacidad para obtener una canasta básica alimentaria, aún cuando si se hiciera uso de todo el ingreso disponible en el hogar en comprar sólo los bienes de dicha canasta.
- Pobreza de capacidades: insuficiencia del ingreso disponible para adquirir el valor de la canasta alimentaria y efectuar los gastos necesarios en salud y educación, aún dedicando el ingreso total de los hogares solamente para estos fines.
- Pobreza de patrimonio: insuficiencia del ingreso disponible para adquirir la canasta alimentaria, así como realizar los gastos necesarios en salud, vestido, vivienda, transporte y educación, aunque la totalidad del ingreso del hogar fuera utilizado exclusivamente para la adquisición de estos bienes y servicios.

PREVALENCIA

Todos los casos nuevos y viejos de un evento, enfermedad o discapacidad en un tiempo y población determinada.